



Die Gemeinde
Offenberg
informiert

Bürgerversammlung 14.11.2019

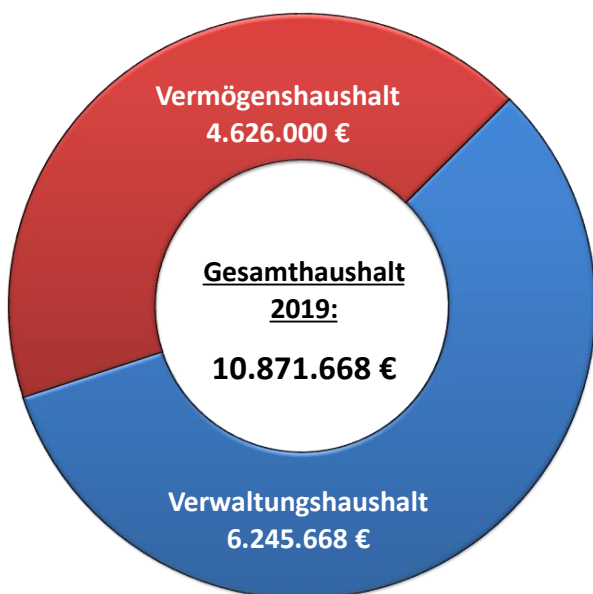
1. Einwohnerentwicklung 2018:

Zuzüge:	159		
Geburten:	26	Zugänge insgesamt:	185
Wegzüge:	137		
Sterbefälle:	28	Abgänge insgesamt:	165

Ergibt 2018 einen Zugang von 20 Einwohnern.

<u>Aktueller</u> Einwohnerstand:	Hauptwohnsitz:	3.450
	Nebenwohnsitz:	169
	<u>Gesamt:</u>	<u>3.619</u>

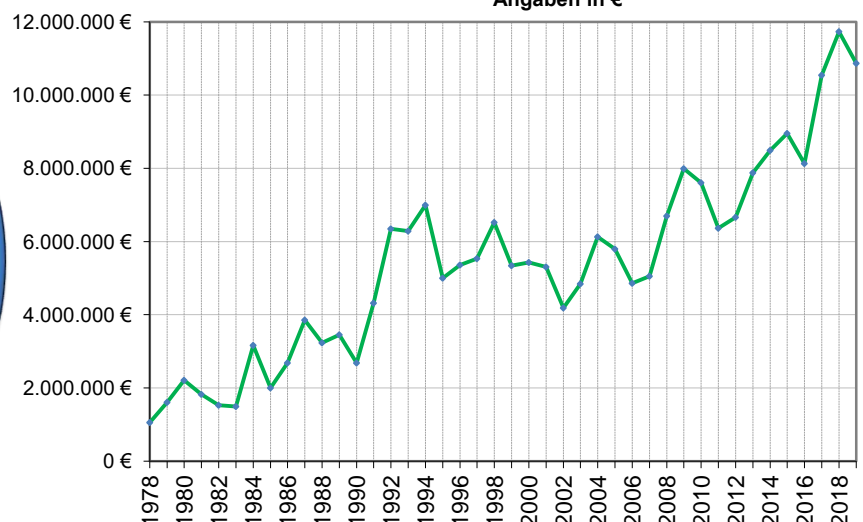
2. Haushalt 2019



Entwicklung des Haushaltsvolumens

1978 - 2019

Angaben in €



3. Finanzen

(Beträge lt. Haushaltsplan 2019)

• Ausgaben

Für Bücherei	35.350,- €
Für Schulen (ohne Umlage an Zweckverband Mittelschule Metten)	270.178,- €
Für Feuerwehren	73.750,- €
Allg. Vereinsförderung	70.600,- €
Rathaus und Verwaltung	846.500,- €
Kindergarten und -krippe	975.428,- €
Bauhof	616.000,- €
Straßenunterhalt und -bau	915.000,- €
Straßenbeleuchtung	65.000,- €
Winterdienst	20.000,- €
Internet-/Breitbanderschließung	360.000,- €
Grunderwerb	1.131.000,- €
• sonstige Finanzausgaben	
Kreisumlage an den Landkreis DEG	1.480.000,- €
Umlage an Zweckverband Mittelschule Metten	134.000,- €
Umlage an Zweckverband Abwasserbeseitigung Metten	391.000,- €
Gewerbesteuerumlage	250.500,- €

• Einnahmen

Steuereinnahmen der Gemeinde (Grund- u. Gewerbesteuern)	1.370.000,- €
Beteiligung an der Einkommensteuer	2.157.000,- €
Gebühren (Kanal/Wasser, Kindergarten)	608.200,- €
Schlüsselzuweisung	617.500,- €
Eigenmittel der Gemeinde (Überschuss aus Verw.HH + Entnahme aus der allg. Rücklage)	2.536.000,- €

Überschuss im Verwaltungshaushalt

steht zur Deckung von Ausgaben des Vermögenshaushalts zur Verfügung:

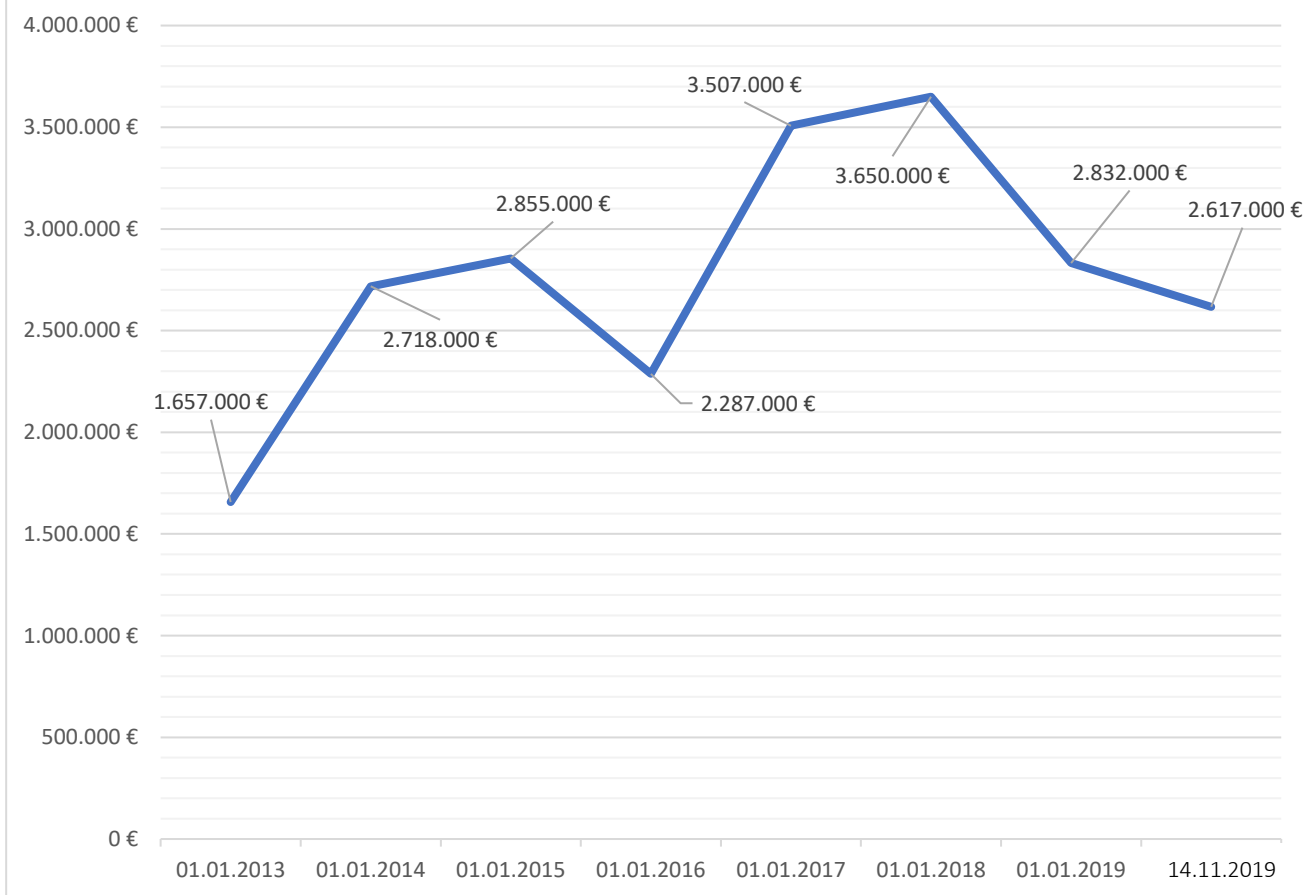
866.100,- € (Vorjahr: 609.300,- €)

SCHULDEN UND RÜCKLAGEN

	insgesamt	pro Kopf	Vorjahr	+/- Vorjahr
Schulden Stand 31.12.2018	0 €	0 €	0 €	--
Schulden aktuell	0 €	0 €	0 €	--
Rücklagen Stand 31.12.2018	2.832.000 €	787 €	3.616.000 € (31.12.2017)	- 784.000 €
Rücklagen aktuell 14.11.2019	2.617.000 €	723 €	2.832.000 € (31.12.2018)	- 215.000 €

Rücklagenentwicklung

jew. zum Jahresanfang



4. Sitzungsdienst

Im Jahr 2019 fanden bisher statt:

- 12 Gemeinderatssitzungen
- 1 Rechnungsprüfungsausschuss
- 1 Hauptausschuss
- 3 Bau- und Umweltausschuss

Beschlüsse wurden gefasst:

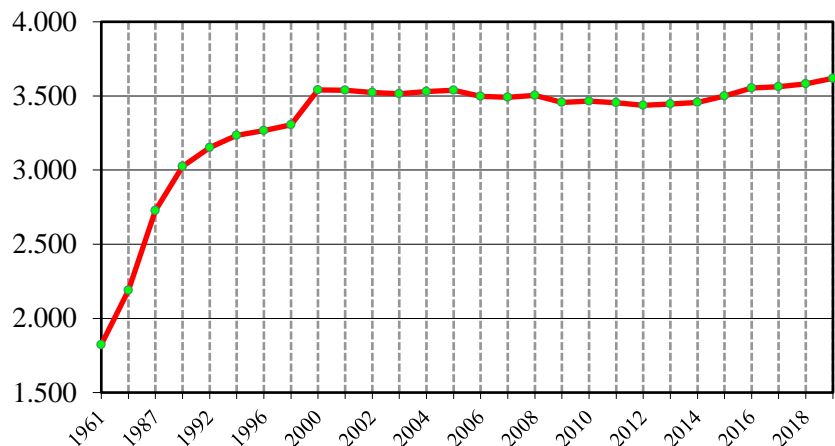
- 97 im öffentlichen Teil
- 54 im nichtöffentlichen Teil

Sonstiges:

	2018	2019
Eheschließungen	29	25
Bauanträge	37	26

E i n w o h n e r z a h l e n

31.12.2005	3.539
31.12.2006	3.498
31.12.2007	3.491
31.12.2008	3.504
31.12.2009	3.457
31.12.2010	3.466
31.12.2011	3.454
31.12.2012	3.437
31.12.2013	3.445
31.12.2014	3.457
31.12.2015	3.499
31.12.2016	3.553
31.12.2017	3.562
31.12.2018	3.582
04.11.2019	3.619



Einwohner der größten Ortsteile:

Veränderung
zu 2018

Ortsteil	Einwohner	Veränderung zu 2018
Neuhausen	2.067	+ 6
Aschenau	315	+ 15
Finsing	276	- 1
Offenberg	182	- 3
Buchberg	178	- 5
Wolfstein	182	+ 1
Kapfelberg	62	- 1
Kleinschwarzach	45	- 2
Penzenried	34	+/- 0
Hubing	36	+ 5

Einwohnerstatistik - Stand 11/2019

Hauptwohnsitz	3.450
Nebenwohnsitz	169
Ausländer	156
Männlich	1.813
Weiblich	1.806
Katholisch	2.810
Evangelisch	199
ohne / andere Religion	610

Die Altersstatistik unserer Einwohner: (Nov. 2019)

Alter	Gesamt	männlich	weiblich
0 bis 3 Jahre	141	64	77
4 bis 6 Jahre	99	51	48
7 bis 15 Jahre	340	178	162
16 bis 18 Jahre	103	53	50
19 bis 65 Jahre	2.342	1.173	1.169
66 Jahre und älter	594	294	300
Gesamt	3.619	1.813	1.806