



IMMISSIONSTECHNISCHER BERICHT

Auftrag Nr. 3221586-1
Projekt Nr. 2022-3005

KUNDE: Max Streicher GmbH & Co. KG aA
Schwaigerbreite 17
94469 Deggendorf

BAUMAßNAHME: Änderung Bebauungsplan „Moosgasse 2“

GEGENSTAND: Schallgutachten/Emissionskontingentierung

ORT, DATUM: Deggendorf, den 07.11.2023

Dieser Bericht umfasst 28 Seiten, 10 Tabellen, 4 Abbildungen und 6 Anlagen.
Die Veröffentlichung, auch auszugsweise, ist ohne unsere Zustimmung nicht zulässig.



Inhaltsverzeichnis:

0 ZUSAMMENFASSUNG	4
1 VORGANG	5
1.1 Auftrag.....	5
1.2 Projektbearbeiter	5
1.3 Fragestellung.....	5
2 SITUATION.....	6
2.1 Ausgangssituation	6
3 RANDBEDINGUNGEN.....	7
3.1 Regelwerk	7
3.2 Unterlagen und Vorabinformationen	8
4 SCHALLTECHNISCHE ANFORDERUNGEN.....	8
4.1 DIN 18005	8
5 IMMISSIONSORTE.....	9
6 BERECHNUNG DER IMMISSIONEN	12
6.1 Berechnungsgrundlagen	12
6.2 Schalltechnische Vorbelastung durch Gewerbelärm und Festlegung der Planwerte L_{PI}	13
6.2.1 Moosgasse 1.....	14
6.2.2 Weitere Vorbelastung.....	15
6.3 Festlegung des Plangebiets sowie der Teilflächen	17
6.4 Schallemissionskontingente	18
7 ERGEBNISSE.....	20
7.1 Beurteilung Gewerbelärm bzw. Kontingentierung	21
8 TEXTVORSCHLAG FÜR BEBAUUNGSPLAN.....	27
9 SCHLUSSBEMERKUNG.....	28

**Tabellen:**

Tabelle 1:	Kontingente Bebauungsplan "Moosgasse 2"	4
Tabelle 2:	Immissionsorte an der benachbarten Bebauung	11
Tabelle 3:	Emissionskontingente in dB(A), Vorbelastung	14
Tabelle 4:	Festlegung der Teilflächen	18
Tabelle 5:	Schallemissionskontingente L_{EK} der Teilflächen	19
Tabelle 6:	Immissionskontingente L_{IK} bei Ansatz L_{EK} nach Tabelle 3	19
Tabelle 7:	Beurteilung nach DIN 18005, Vorbelastung	21
Tabelle 8:	Beurteilung nach DIN 18005, Zusatzbelastung durch das Gewerbegebiet "Moosgasse 2"	23
Tabelle 9:	Bewertung nach DIN 18005, Gesamtbelastung	25
Tabelle 10:	Schallemissionskontingente LEK der Teilflächen Parzelle 1 bis 5	27

Abbildungen:

Abbildung 1:	Verortung des Plangebietes sowie der schalltechnischen Vorbelastung	6
Abbildung 2:	Auszug aus dem Flächennutzungsplan der Gemeinde Offenberg mit Stand vom 25.05.2022	10
Abbildung 3:	Auszug aus dem Bebauungsplan "Moosgasse 1" mit Stand vom 23.12.1999	15
Abbildung 4:	B-Plan Gewerbegebiet „Moosgasse 2“ mit Stand vom Januar 2007	17

Anlagen:

Anlage 1:	Planunterlagen
Anlage 2:	Fotoaufnahmen
Anlage 3:	Emissionsdaten/Eingabedaten Kontingentierung
Anlage 4:	Ergebnisse/Beurteilungspegel/Immissionsraster, Vorbelastung
Anlage 5:	Ergebnisse/Beurteilungspegel/Immissionsraster, Zusatzbelastung
Anlage 6:	Ergebnisse/Beurteilungspegel/Immissionsraster, Gesamtbelastung



0 ZUSAMMENFASSUNG

Im Auftrag der Max Streicher GmbH & Co. KG aA sollen für das bestehende Gewerbegebiet „Moosgasse 2“ in der Gemeinde Offenberg Emissionskontingente festgelegt werden.

Das Gewerbegebiet „Moosgasse 2“ befindet sich am südöstlichen Ortsrand des Ortsteils Neuhausen der Gemeinde Offenberg und umfasst die Flur-Nrn. 1164/1 und 1168/99 der Gemarkung Offenberg.

Im Rahmen der vorliegenden schalltechnischen Untersuchung wurden für das bestehende Gewerbegebiet „Moosgasse 2“ Emissionskontingente nach DIN 45691 unter Berücksichtigung der schalltechnischen Vorbelastung ermittelt und vorgeschlagen, um eine schalltechnische Verträglichkeit der gewerblichen Nutzungen innerhalb des Plangebiets mit der angrenzenden, bestehenden Wohnnachbarschaft sicherzustellen.

Für den Bebauungsplan „Moosgasse 2“ können folgende Emissionskontingente festgesetzt werden:

Tabelle 1: Kontingente Bebauungsplan "Moosgasse 2"

Teilfläche	Tags $L_{EK,tag,i}$ dB(A)/m²	Nachts $L_{EK,nacht,i}$ dB(A)/m²
Parzelle 1	58	44
Parzelle 2	60	55
Parzelle 3	59	41
Parzelle 4	58	45
Parzelle 5	60	45



1 VORGANG

1.1 Auftrag

Am 17.10.2022 beauftragte die Max Streicher GmbH & Co. KG aA die IFB Eigenschenk GmbH, Deggendorf, mit der Ausarbeitung eines immissionsschutzfachlichen Gutachtens. Untersucht werden soll die schalltechnische Verträglichkeit des Gewerbegebiets mit der umliegenden schutzwürdigen Bebauung. Grundlage der Auftragserteilung ist das Angebot Nr. 2223824 der IFB Eigenschenk GmbH vom 10.10.2022 in Verbindung mit dem Werkvertrag.

Der vorliegende Bericht enthält die zusammenfassende Darstellung der Untersuchungsergebnisse.

1.2 Projektbearbeiter

Bei Rückfragen zur vorliegenden schalltechnischen Untersuchung stehen Ihnen folgende Ansprechpartner zur Verfügung:

Martina Haasler B. Eng.

Projektbearbeiterin

Tel.: 0991/37015-403

Martina.Haasler@eigenschenk.de

Stephan Ziermann M. Eng.

Fachbereichsleiter Schall

Tel.: 0991/37015-224

Stephan.Ziermann@eigenschenk.de

1.3 Fragestellung

Mit dem vorliegenden Schallgutachten soll im Wesentlichen geklärt werden:

- Welche Emissionskontingente können dem bestehenden Gewerbegebiet „Moosgasse 2“ nach DIN 45691 zugeordnet werden?

2 SITUATION

2.1 Ausgangssituation

Die Max Streicher GmbH & Co. KG aA plant für den bestehenden Bebauungsplan "Moosgasse 2" (hellblauer Bereich in Abbildung 1) Emissionskontingente auszuweisen. Das Gewerbegebiet „Moosgasse 2“ befindet sich am südöstlichen Ortsrand des Ortsteils Neuhausen der Gemeinde Offenberg und umfasst die Flur-Nrn. 1164/1 und 1168/99 der Gemarkung Offenberg.

Laut Planunterlagen soll das Gewerbegebiet in fünf Parzellen unterteilt werden.



Abbildung 1: Verortung des Plangebietes sowie der schalltechnischen Vorbelastung



Direkt nördlich an die überplante Fläche angrenzend befindet sich das Gewerbegebiet „Moosgasse 1“ (dunkelblauer Bereich in Abbildung 1). Weiter nördlich befinden sich zudem eine weitere gewerblich genutzte Fläche auf der Flur-Nr. 1142, Gemarkung Offenberg, (pinker Bereich in der vorherigen Abbildung) sowie eine geplante Lagerfläche auf der Flur-Nr. 1147/1, Gemarkung Offenberg, (lila Bereich in Abbildung 1). Diese gehören ebenfalls zur Max Streicher GmbH & Co. KG aA.

Außerdem befinden sich nordöstlich des Plangebiets der Steinmetzbetrieb „Raab-Mauerer Steinmetzbetrieb“ auf der Flur-Nr. 1147/5, Gemarkung Offenberg, (grüner Bereich in Abbildung 1) sowie östlich des Bebauungsplans „Moosgasse 1“ der Bauhof der Gemeinde auf der Flur-Nr. 1133, Gemarkung Offenberg (roter Bereich in Abbildung 1).

3 RANDBEDINGUNGEN

3.1 Regelwerk

Dem vorliegenden Schallgutachten liegen folgende Einflussgrößen sowie anerkannt geltende Regeln der Technik zugrunde:

- DIN 18005-1, Schallschutz im Städtebau, Teil 1: Grundlagen und Hinweise für die Planung, von Juli 2002 [1]
- Beiblatt 1 zu DIN 18005, Teil 1, Schallschutz im Städtebau, Berechnungsverfahren, Schalltechnische Orientierungswerte für die städtebauliche Planung vom Mai 1987 [2]
- DIN ISO 9613/2 Dämpfung des Schalls bei der Ausbreitung im Freien, Teil 2: Allgemeines Berechnungsverfahren [3]
- VDI 2720 – Schallschutz durch Abschirmung im Freien [4]
- VDI 2571 – Schallabstrahlung von Industriebauten [5]
- DIN 45691, Geräuschkontingentierung vom Dezember 2006 [6]
- Schallausbreitungssoftware IMMI 2023 [7]



3.2 Unterlagen und Vorabinformationen

- Bebauungsplan mit Grünordnungsplan „Moosgasse 1“ der Gemeinde Offenberg im Maßstab 1 : 1.000 vom 23.12.1999
- Bebauungsplan mit Grünordnungsplan „Moosgasse 2“ der Gemeinde Offenberg im Maßstab 1 : 1.000 vom Januar 2007
- Flächennutzungsplan der Gemeinde Offenberg im Maßstab 1 : 5.000 vom 25.05.2022
- Ortsteinsicht am 21.10.2022

4 SCHALLTECHNISCHE ANFORDERUNGEN

4.1 DIN 18005

Die **DIN 18005 Teil 1 Beiblatt 1** [2] legt schalltechnische Orientierungswerte für die städtebauliche Planung fest. Die Beurteilungspegel der Geräusche verschiedener Arten von Schallquellen (Verkehrs-, Industrie-, Gewerbe- und Freizeitlärm) sollen wegen der unterschiedlichen Einstellungen der Betroffenen zu verschiedenen Arten von Geräuschquellen jeweils für sich allein mit den Orientierungswerten verglichen und nicht addiert werden.

Die Beurteilungspegel sollten folgende Orientierungswerte nicht überschreiten:

- **Allgemeine Wohngebiete (WA) und Kleinsiedlungsgebiete (WS)**

Tag 55 dB(A)

**Nacht 45 dB(A) (Verkehr) bzw. 40 dB(A)
(Gewerbe- und Freizeitlärm)**

- **Dorfgebiete (MD) und Mischgebiete (MI)**

Tag 60 dB(A)

**Nacht 50 dB(A) (Verkehr) bzw. 45 dB(A)
(Gewerbe- und Freizeitlärm)**



- **Gewerbegebiet (GE)**

Tag 65 dB(A)

**Nacht 55 dB(A) (Verkehr) bzw. 50 dB(A)
(Gewerbe- und Freizeitlärm)**

Der Beurteilung sind folgende Zeiten zugrunde zu legen:

Tag 06:00 – 22:00 Uhr

Nacht 22:00 – 06:00 Uhr

5 IMMISSIONSORTE

Im Bereich der angrenzenden Bebauung wurden für die Kontingentierung die relevanten Immissionsorte für die vorliegende Berechnung festgelegt.

Die Einstufung der Immissionspunkte erfolgte dabei anhand des Flächennutzungsplans der Gemeinde Offenberg (siehe Abbildung 2).

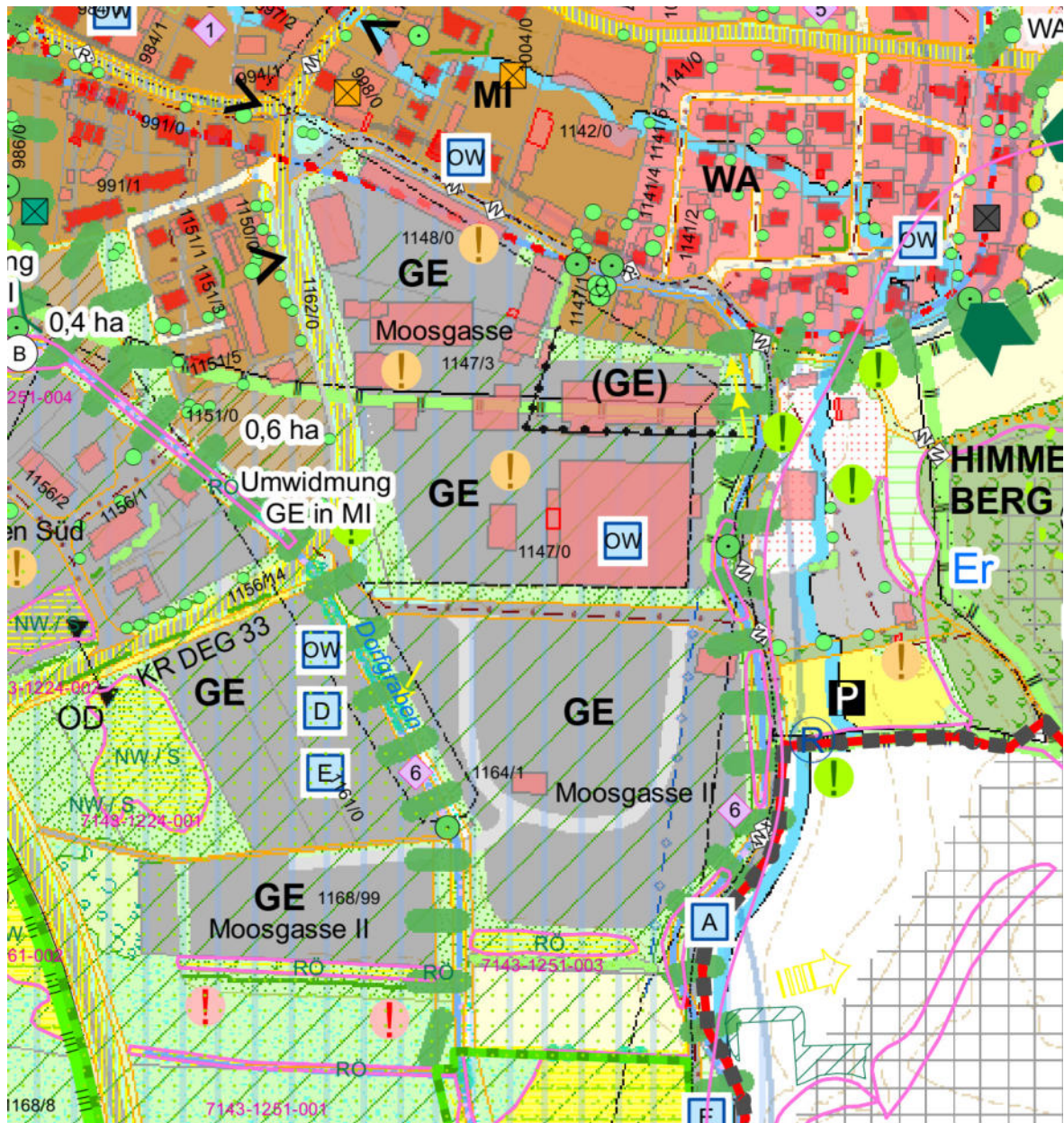


Abbildung 2: Auszug aus dem Flächennutzungsplan der Gemeinde Offenberg mit Stand vom 25.05.2022

**Tabelle 2: Immissionsorte an der benachbarten Bebauung**

Immissionsorte	Flur-Nr., Gemarkung	Einstufung	Beschreibung
IP1	Flur-Nr. 1151/5 Gemarkung Offenberg	Mischgebiet (MI)	Best. Wohnhaus
IP2	Flur-Nr. 1004/5 Gemarkung Offenberg	Mischgebiet (MI)	Best. Wohnhaus
IP3	Flur-Nr. 1144/1 Gemarkung Offenberg	Mischgebiet (MI)	Best. Wohnhaus
IP4	Flur-Nr. 1142/2 Gemarkung Offenberg	Mischgebiet (MI)	Best. Wohnhaus
IP5	Flur-Nr. 1141/3 Gemarkung Offenberg	Allgemeines Wohngebiet (WA)	Best. Wohnhaus
IP6	Flur-Nr. 1147/2 Gemarkung Offenberg	Mischgebiet (MI)	Best. Wohnhaus
IP7	Flur-Nr. 1147/4 Gemarkung Offenberg	Mischgebiet (MI)	Best. Wohnhaus
IP8	Flur-Nr. 1141/2 Gemarkung Offenberg	Allgemeines Wohngebiet (WA)	Best. Wohnhaus
IP9	Flur-Nr. 1137/5 Gemarkung Offenberg	Allgemeines Wohngebiet (WA)	Best. Wohnhaus
IP10	Flur-Nr. 1137/4 Gemarkung Offenberg	Allgemeines Wohngebiet (WA)	Best. Wohnhaus
IP11	Flur-Nr. 1137/2 Gemarkung Offenberg	Allgemeines Wohngebiet (WA)	Best. Wohnhaus
IP12	Flur-Nr. 413 Gemarkung Metten	Mischgebiet (MI)	Best. Wohnhaus
IP13	Flur-Nr. 1156/11 Gemarkung Offenberg	Gewerbegebiet (GE)	Best. Wohnhaus



Die gewählten Immissionspunkte werden pauschal in einer Höhe von 5,0 m über Geländeoberkante betrachtet.

Die genaue Lage der Immissionsorte können dem Lageplan der Anlage 1 entnommen werden.

6 BERECHNUNG DER IMMISSIONEN

6.1 Berechnungsgrundlagen

Alle Berechnungen werden mit dem Schallausbreitungsberechnungsprogramm IMMI 2023 nach dem Prognosemodell der DIN 45691 [6] unter folgenden Randbedingungen durchgeführt:

- Der Bodeneffekt wird nach DIN EN ISO 9613-2 ermittelt.
- Der standortbezogene Korrekturfaktor C_0 zur Berechnung der meteorologischen Korrektur C_{met} wird für alle Richtungen tags mit 2 dB, abends mit 1 dB und nachts mit 0 dB angesetzt.
- Die Berechnung wird mit A-bewerteten Schallpegeln für eine Mittenfrequenz von 500 Hz durchgeführt.
- Die Berechnung wird über ebenem Gelände mit einer Quellhöhe und einer Immissionsorthöhe von $h = 5,0$ m durchgeführt.

Die Durchführung der Geräuschkontingentierung wird methodisch in der DIN 45691 [6] beschrieben. Die Geräuschkontingentierung sieht folgende Vorgehensweise vor:

- Auswahl der maßgeblichen Immissionsorte.
- Festlegung der zulässigen Gesamt-Immissionswerte L_{GI} .
- Festlegung der Planwerte L_{PI} unter Berücksichtigung der Geräuschvorbelastung.



- Festlegung von Teilflächen TF zur schalltechnischen Gliederung des Gebietes.
- Festlegung der Schallemissionskontingente als immissionswirksame, flächenbezogene Schalleistungspegel IFSP.

6.2 Schalltechnische Vorbelastung durch Gewerbelärm und Festlegung der Planwerte L_{PI}

Im Einwirkungsbereich des Bebauungsplans „Moosgasse 2“ der Gemeinde Offenberg befinden sich schalltechnische Vorbelastungen. Relevant sind dabei das nördlich des Plangebiets gelegene Gewerbegebiet „Moosgasse 1“ und das nördlich gelegene Betriebsgelände sowie die geplante Lagerfläche der Max Streicher GmbH & Co. KG aA. Außerdem befinden sich nordöstlich des Plangebiets der gemeindliche Bauhof und ein Steinmetzbetrieb (siehe Abbildung 1).

Nordwestlich des Plangebiets befinden sich weitere Gewerbebetriebe, welche jedoch aus schalltechnischer Sicht keinen relevanten Einfluss auf die betrachteten Immissionspunkte haben. Daher werden diese bei der Kontingentierung des Bebauungsplan „Moosgasse 2“ nicht berücksichtigt.



6.2.1 Moosgasse 1

Nördlich angrenzend an das Gewerbegebiet „Moosgasse 2“ befindet das Gewerbegebiet „Moosgasse 1“, dass sich über die Flur-Nrn. 1148, 1147/3 und 1147 der Gemarkung Offenberg erstreckt. Für dieses Gewerbegebiet sind gemäß dem gültigen Bebauungsplan „Moosgasse 1“ folgende flächenbezogene Schalleistungspegel in dB(A) einzuhalten:

Tabelle 3: Emissionskontingente in dB(A), Vorbelastung

Fläche	Emissionskontingent	
	L _{EK} , tags	L _{EK} , nachts
Teilfläche 1	55	-
Teilfläche 2	55	-
Teilfläche 3	65	-
Teilfläche 4	55	-
Teilfläche 5	60	-
Teilfläche 6	55	-

Nachts sind für das Gewerbegebiet „Moosgasse 1“ keine Emissionskontingente vergeben.

Das Gewerbegebiet „Moosgasse 1“ ist in folgende Teilflächen aufgeteilt:

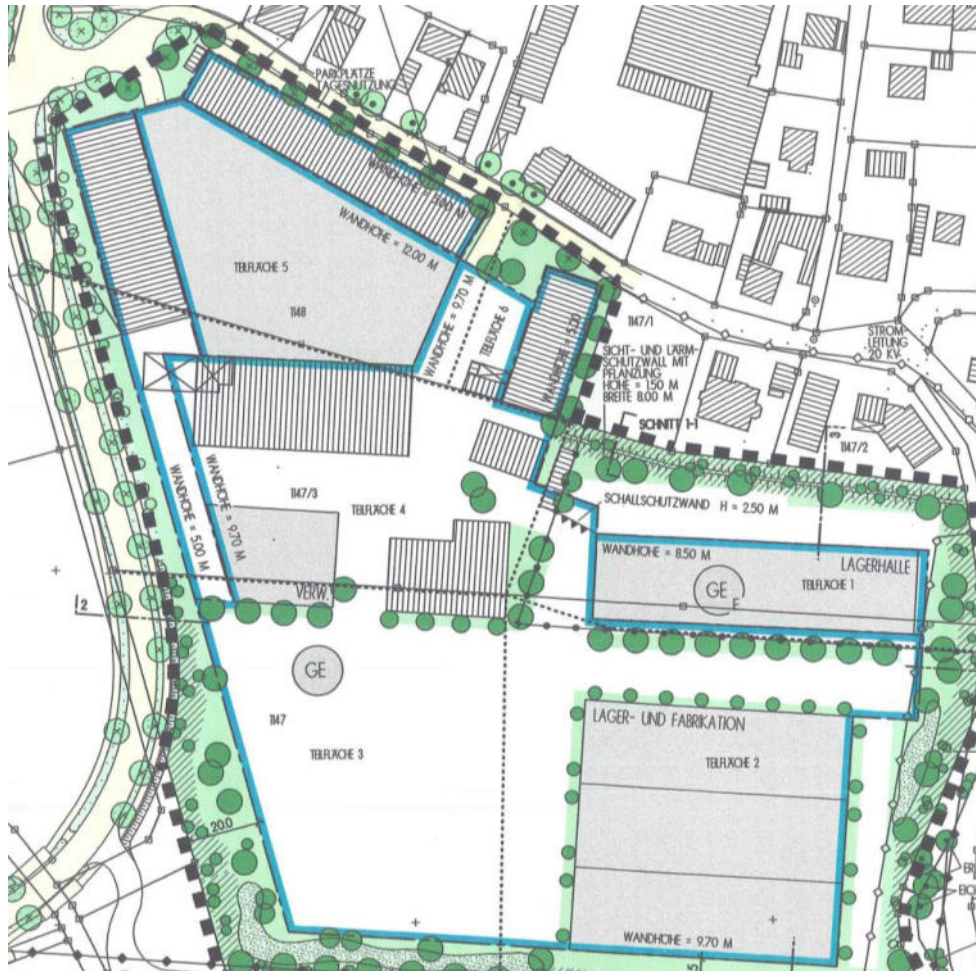


Abbildung 3: Auszug aus dem Bebauungsplan "Moosgasse 1" mit Stand vom 23.12.1999

6.2.2 Weitere Vorbelastung

Weiter nördlich befinden sich zudem eine weitere gewerblich genutzte Fläche auf der Flur-Nr. 1142, Gemarkung Offenberg (pinker Bereich in Abbildung 1) sowie eine geplante Lagerfläche auf der Flur-Nr. 1147/1, Gemarkung Offenberg (lila Bereich in Abbildung 1) der Firma Max Streicher GmbH Co. KG aA.



Außerdem befinden sich nordöstlich des Plangebiets der Steinmetzbetrieb „Raab-Mauerer Steinmetzbetrieb“ auf der Flur-Nr. 1147/5, Gemarkung Offenberg, (grüner Bereich in Abbildung 1) sowie östlich des Bebauungsplans „Moosgasse 1“ der Bauhof der Gemeinde auf der Flur-Nr. 1133, Gemarkung Offenberg (roter Bereich in Abbildung 1).

Betriebsgelände und Lagerfläche der Max Streicher GmbH & Co. KG aA

In der Prognose wird davon ausgegangen, dass der Beurteilungspegel der vom Betriebsgelände auf der Flur-Nr. 1142, Gemarkung Offenberg, ausgehenden Geräusche einschließlich des Fahrzeugverkehrs, an dem am stärksten betroffenen Wohnhaus der Nachbarschaft die Immissionsrichtwerte gemäß der Gebietseinstufung des Flächennutzungsplans ausschöpft. Für die Lagerfläche wird davon ausgegangen, dass der Beurteilungspegel, der von dieser ausgehenden Geräusche, an dem am stärksten betroffenen Wohnhaus der Nachbarschaft die Immissionsrichtwerte gemäß der Gebiets-einstufung des Flächennutzungsplans um 6 dB unterschreitet.

Um in der Prognose auf der sicheren Seite zu liegen, wird über die beiden Gewerbeflächen der Max Streicher GmbH & Co. KG aA auf den Flur-Nrn. 1142 und 1147/1 der Gemarkung Offenberg jeweils eine Flächenschallquelle mit einer Quellhöhe von 1,0 m über GOK modelliert, welche am nächstgelegenen Immissionsort den Immissionsrichtwert der TA Lärm tags für ein Mischgebiet ausschöpft bzw. um 6 dB unterschreitet.

Im Nachtzeitraum findet auf beiden Gewerbeflächen kein Betrieb statt, daher wurde für den Nachtzeitraum keine Vorbelastung durch diese beiden Flächen berücksichtigt.

„Raab-Mauerer Steinmetzbetrieb“ und gemeindlicher Bauhof

Da in den Genehmigungsbescheiden des Steinmetzbetriebs sowie des Bauhofs keine Angaben zu schalltechnischen Vorgaben stehen, wird für diese in der Prognose ebenfalls davon ausgegangen, dass die Beurteilungspegel, der von diesen Flächen ausgehenden Geräusche einschließlich des Fahrverkehrs, an den nächstgelegenen Wohnhäusern in der Nachbarschaft die Immissionsrichtwerte der TA Lärm ausschöpfen.

Um in der Prognose auf der sicheren Seite zu liegen und die Gewerbebetriebe möglichst vollumfänglich abzudecken, wird über die Betriebsflächen auf den Flur-Nrn. 1147/5 und 1133 der Gemarkung Offenberg jeweils eine Flächenschallquelle mit einer Quellhöhe von 1,0 m über GOK modelliert, welche am nächstgelegenen Immissionsort die Immissionsrichtwerte der TA Lärm für ein Allgemeines Wohngebiet (WA) ausschöpfen.

Da sämtliche schalltechnisch relevante Gewerbebetriebe bei der Ermittlung der Emissionskontingente für das Gewerbegebiet „Moosgasse 2“ berücksichtigt wurden, können bei der Geräuschkontingentierung die Orientierungswerte der DIN 18005 voll ausgeschöpft werden. Abzüge aufgrund einer schalltechnischen Vorbelastung sind aufgrund der örtlichen Gegebenheiten nicht zu berücksichtigen. Somit sind die zulässigen Gesamtimmisionswerte LGI identisch zu den ORW gemäß DIN 18005 bzw. IRW gemäß TA Lärm.

6.3 Festlegung des Plangebiets sowie der Teilflächen

Als Plangebiet ist in der DIN 45691 die Gesamtheit der Teilflächen, für welche Geräuschkontingente bestimmt werden, definiert. Die Festlegung der Teilflächen erfolgt auf Grundlage des uns vorliegenden Bebauungsplans vom Januar 2007.

Vorgesehen ist die Aufteilung des Plangebiets in folgende fünf Parzellen (siehe Abbildung 4).



Abbildung 4: B-Plan Gewerbegebiet „Moosgasse 2“ mit Stand vom Januar 2007



Die Kontingentierung wird für folgende Teilflächen mit ihren jeweiligen Bezugsflächen (Parzellierung innerhalb der Baugrenzen) durchgeführt (vgl. Tabelle 3).

Tabelle 4: Festlegung der Teilflächen

Bebauungsplan	Bezeichnung der Teilflächen	Bezugsfläche in m²
Bebauungsplan mit Grünordnungsplan GE „Moosgasse 2“	Parzelle 1	ca. 13.494
	Parzelle 2	ca. 3.166
	Parzelle 3	ca. 5.477
	Parzelle 4	ca. 6.145
	Parzelle 5	ca. 8.680

Für die genannten Teilflächen werden jeweils immissionsortabhängige flächenbezogene Schalleistungspegel ermittelt (Emissionskontingente L_{EK}).

6.4 Schallemissionskontingente

Für die einzelnen Parzellen wurden die in der Tabelle 4 enthaltenen Emissionskontingente L_{EK} festgelegt.

**Tabelle 5: Schallemissionskontingente L_{EK} der Teilflächen**

Bezeichnung der Teilflächen	Bezugsfläche in m ²	L_{EK} in dB(A)/m ²	
		tags	nachts
Parzelle 1	ca. 13.494	58	44
Parzelle 2	ca. 3.166	60	55
Parzelle 3	ca. 5.477	59	41
Parzelle 4	ca. 6.145	58	45
Parzelle 5	ca. 8.680	60	45

Die sich aus der Prognose ergebenden Immissionskontingente L_{IK} sind in der folgenden Tabelle zusammengefasst.

Tabelle 6: Immissionskontingente L_{IK} bei Ansatz L_{EK} nach Tabelle 3

Immissionspunkt	L_{PI} in dB(A)		L_{IK} in dB(A)		$L_{PL} - L_{IK}$ in dB(A)	
	Tag	Nacht	Tag	Nacht	Tag	Nacht
IP1	60	45	44	33	16	12
IP2	60	45	42	31	18	14
IP3	60	45	42	31	18	14
IP4	60	45	44	32	16	13
IP5	55	40	44	32	11	8
IP6	60	45	45	34	15	11
IP7	60	45	45	33	15	12
IP8	55	40	43	32	12	8
IP9	55	40	44	32	11	8



Immissionspunkt	L _{PI} in dB(A)		L _{IK} in dB(A)		L _{PL} - L _{IK} in dB(A)	
	Tag	Nacht	Tag	Nacht	Tag	Nacht
IP10	55	40	43	32	12	8
IP11	55	40	44	32	11	8
IP12	60	45	45	33	15	12
IP13	65	50	46	35	19	15

In der Tabelle 6 wird ersichtlich, dass die resultierenden Immissionskontingente L_{IK} an allen betrachteten Immissionspunkten IP1 bis IP13 die Planwerte L_{PI} nicht vollständig ausschöpfen.

7 ERGEBNISSE

Nachfolgend werden folgende Beurteilungspegel angegeben:

Tabelle 7: Schalltechnische Vorbelastung aus dem Gewerbegebiet „Moosgasse 1“

Tabelle 8: Zusatzbelastung aus dem Gewerbegebiet „Moosgasse 2“

Tabelle 9: Gesamtbelastung aus Vorbelastung und Zusatzbelastung



7.1 Beurteilung Gewerbelärm bzw. Kontingentierung

Tabelle 7: Beurteilung nach DIN 18005, Vorbelastung

Immissionsberechnung		Beurteilung nach DIN 18005			
Vorbelastung		Einstellung: Referenzeinstellung			
		Tag (06:00 – 22:00 Uhr)		Nacht (22:00 – 06:00 Uhr)	
		IRW	L r,A	IRW	L r,A
		/dB	/dB	/dB	/dB
IPkt001	IP1	60	51	45	20
IPkt002	IP2	60	55	45	23
IPkt003	IP3 S/O	60	56	45	23
IPkt004	IP3 S/W	60	55	45	24
IPkt005	IP4 West	60	56	45	19
IPkt006	IP4 Süd	60	55	45	31
IPkt007	IP4 Nord	60	56	45	19
IPkt008	IP5	55	56	40	38
IPkt009	IP6 Ost	60	61	45	45
IPkt010	IP6 Süd	60	57	45	39
IPkt011	IP6 West	60	57	45	23
IPkt012	IP7 West	60	59	45	43
IPkt013	IP7 S/O	60	53	45	35
IPkt014	IP7 Süd	60	57	45	40
IPkt015	IP8	55	56	40	40



Immissionsberechnung		Beurteilung nach DIN 18005			
Vorbelastung		Einstellung: Referenzeinstellung			
		Tag (06:00 – 22:00 Uhr)		Nacht (22:00 – 06:00 Uhr)	
		IRW	L r,A	IRW	L r,A
		/dB	/dB	/dB	/dB
IPkt016	IP9 West	55	53	40	35
IPkt017	IP9 Süd	55	53	40	36
IPkt018	IP10	55	52	40	35
IPkt019	IP11	55	56	40	40
IPkt020	IP12 Nord	60	42	45	19
IPkt021	IP12 West	60	42	45	18
IPkt022	IP13	65	50	50	20

An den Immissionspunkten IP5, IP6 Ost, IP8 sowie IP11 können die zulässigen Orientierungswerte der DIN 18005 durch die betrachtete Vorbelastung im Tagzeitraum um bis zu 1 dB überschritten werden. An allen weiteren maßgeblichen Immissionsorten werden durch die Vorbelastung die zulässigen Orientierungswerte tagsüber eingehalten.

Im Nachtzeitraum können die Orientierungswerte der DIN 18005 an allen betrachteten Immissionspunkten eingehalten werden.

Das Kontingent für das Gewerbegebiet „Moosgasse 2“ ist so zu wählen, dass die Beurteilungspegel an den relevanten Immissionspunkten die Orientierungswerte der DIN 18005 nicht überschreiten beziehungsweise nicht zu einer Erhöhung der Überschreitung im Vergleich zur Vorbelastung führen.



Tabelle 8: Beurteilung nach DIN 18005, Zusatzbelastung durch das Gewerbegebiet "Moosgasse 2"

Immissionsberechnung		Beurteilung nach DIN 18005			
B-Plan Moosgasse II		Einstellung: Referenzeinstellung			
		Tag (06:00 – 22:00 Uhr)		Nacht (22:00 – 06:00 Uhr)	
		IRW	L r,A	IRW	L r,A
		/dB	/dB	/dB	/dB
IPkt001	IP1	60	44	45	33
IPkt002	IP2	60	42	45	31
IPkt003	IP3 S/O	60	42	45	31
IPkt004	IP3 S/W	60	42	45	31
IPkt005	IP4 West	60	43	45	32
IPkt006	IP4 Süd	60	44	45	32
IPkt007	IP4 Nord	60	43	45	32
IPkt008	IP5	55	44	40	32
IPkt009	IP6 Ost	60	45	45	33
IPkt010	IP6 Süd	60	45	45	34
IPkt011	IP6 West	60	45	45	33
IPkt012	IP7 West	60	45	45	33
IPkt013	IP7 S/O	60	45	45	33
IPkt014	IP7 Süd	60	45	45	33
IPkt015	IP8	55	43	40	32
IPkt016	IP9 West	55	44	40	32



Immissionsberechnung		Beurteilung nach DIN 18005			
B-Plan Moosgasse II		Einstellung: Referenzeinstellung			
		Tag (06:00 – 22:00 Uhr)		Nacht (22:00 – 06:00 Uhr)	
		IRW	L r,A	IRW	L r,A
		/dB	/dB	/dB	/dB
IPkt017	IP9 Süd	55	44	40	32
IPkt018	IP10	55	43	40	32
IPkt019	IP11	55	44	40	32
IPkt020	IP12 Nord	60	45	45	33
IPkt021	IP12 West	60	45	45	33
IPkt022	IP13	65	46	50	35

An den gewählten Immissionsorten werden durch die hervorgerufenen Schallemissionen des Gewerbegebiets „Moosgasse 2“ ohne Vorbelastung die zulässigen Orientierungswerte nach DIN 18005 eingehalten bzw. unterschritten (vgl. Tabelle 8).



Tabelle 9: Bewertung nach DIN 18005, Gesamtbelastung

Immissionsberechnung		Beurteilung nach DIN 18005			
Gesamt		Einstellung: Referenzeinstellung			
		Tag (06:00 – 22:00 Uhr)		Nacht (22:00 – 06:00 Uhr)	
		IRW	L r,A	IRW	L r,A
		/dB	/dB	/dB	/dB
IPkt001	IP1	60	51	45	33
IPkt002	IP2	60	56	45	32
IPkt003	IP3 S/O	60	57	45	32
IPkt004	IP3 S/W	60	55	45	32
IPkt005	IP4 West	60	56	45	32
IPkt006	IP4 Süd	60	56	45	35
IPkt007	IP4 Nord	60	56	45	32
IPkt008	IP5	55	56	40	39
IPkt009	IP6 Ost	60	61	45	45
IPkt010	IP6 Süd	60	57	45	40
IPkt011	IP6 West	60	57	45	34
IPkt012	IP7 West	60	59	45	44
IPkt013	IP7 S/O	60	54	45	37
IPkt014	IP7 Süd	60	57	45	41
IPkt015	IP8	55	56	40	40
IPkt016	IP9 West	55	53	40	37
IPkt017	IP9 Süd	55	54	40	37



Immissionsberechnung		Beurteilung nach DIN 18005			
Gesamt		Einstellung: Referenzeinstellung			
		Tag (06:00 – 22:00 Uhr)		Nacht (22:00 – 06:00 Uhr)	
		IRW	L r,A	IRW	L r,A
		/dB	/dB	/dB	/dB
IPkt018	IP10	55	53	40	36
IPkt019	IP11	55	56	40	40
IPkt020	IP12 Nord	60	47	45	33
IPkt021	IP12 West	60	47	45	33
IPkt022	IP13	65	52	50	35

Tabelle 9 zeigt, dass an den Immissionspunkten IP5, IP6 Ost, IP8 und IP11 die Orientierungswerte der DIN 18005 tagsüber um bis zu 1 dB überschritten werden können. Maßgeblich für die Überschreitungen sind dabei die Auslegungen der Schallquellen für die Vorbelastung. Der Lärmbeitrag des Vorhabens ist dabei irrelevant. Nachts können die Orientierungswerte der DIN 18005 eingehalten werden.

An allen weiteren Immissionspunkten in der Nachbarschaft können die Orientierungswerte der DIN 18005 sowohl im Tagzeitraum als auch im Nachtzeitraum vollumfänglich eingehalten werden.



8 TEXTVORSCHLAG FÜR BEBAUUNGSPLAN

- 1) Damit sichergestellt ist, dass an den schalltechnisch relevanten Immissionsorten die nach TA Lärm maßgebenden Immissionsrichtwerte durch die Nutzung im Bebauungsplangebiet nicht überschritten sind, hat die IFB Eigenschenk GmbH, Deggendorf ein Schallgutachten (Bericht Nr. 3221586-1 vom 07.11.2023) erstellt.
- 2) In diesem sind die maximal möglichen Emissionskontingente ermittelt worden. Die sich aus dem Schallgutachten ergebenden schalltechnischen Anforderungen werden in die Satzung aufgenommen und sind somit verbindlich.
- 3) Im bestehenden Gewerbegebiet „Moosgasse 2“ sind Vorhaben (Betriebe und Anlagen) zulässig, deren Geräusche die für die Parzelle 1 bis Parzelle 5 nach folgender Tabelle angegebene Schallemissionskontingente L_{EK} weder tags (06:00 bis 22:00 Uhr) noch nachts (22:00 bis 06:00 Uhr) überschreiten:

Tabelle 10: Schallemissionskontingente L_{EK} der Teilflächen Parzelle 1 bis 5

Bezeichnung der Teilflächen	Bezugsfläche in m ²	L_{EK} in dB(A)/m ²	
		tags	nachts
Parzelle 1	ca. 13.494	58	44
Parzelle 2	ca. 3.166	60	55
Parzelle 3	ca. 5.477	59	41
Parzelle 4	ca. 6.145	58	45
Parzelle 5	ca. 8.680	60	45

- 4) Die Prüfung der Einhaltung erfolgt nach DIN 45691; 2006-12, Abschnitt 5. Wenn dem Vorhaben nur ein Teil der Fläche zuzuordnen ist, ist die Gleichung (4) und (6) der DIN 45691 anzuwenden. Sind einer Anlage mehrere Teilflächen zuzuordnen, so ist der Nachweis für die Teilflächen gemeinsam zu führen, d. h. es erfolgt eine Summation der zulässigen Immissionskontingente aller zur Anlage gehörigen Teilflächen (Summation).



- 5) Ein Vorhaben erfüllt auch dann die schalltechnischen Festsetzungen des Bebauungsplans, wenn der Beurteilungspegel L_r den Immissionsrichtwert an den maßgeblichen Immissionsorten um mindestens 15 dB (Relevanzgrenze nach DIN 45691) unterschreitet.

9 SCHLUSSBEMERKUNG

Die vorliegende Schallprognoseberechnung und daraus hervorgehende Bewertungen basieren auf Planunterlagen der Max Streicher GmbH & Co. KG aA und der Gemeinde Offenberg mit Stand vom November 2023.

IFB Eigenschenk ist zu verständigen, falls sich Abweichungen vom vorliegenden Gutachten oder planungsbedingte Änderungen ergeben. Zwischenzeitlich aufgetretene oder eventuell von der Planung abweichend erörterte Fragen werden in einer ergänzenden Stellungnahme kurzfristig nachgereicht.


IFB Eigenschenk GmbH
Dr.-Ing. Bernd Köck^{1) 2) 3) 4) 5)}
Geschäftsführer (CEO)
Unternehmensleitung



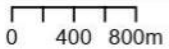

Stephan Ziermann M. Eng.⁶⁾
Fachbereichsleiter Deponie/QS/Labor


Martina Haasler B. Eng.
Sachbearbeiterin

- 1) Öffentlich bestellter und vereidigter Sachverständiger für Historische Bauten (IHK Niederbayern)
- 2) Nachweisberechtigter für Standsicherheit (Art. 62 BayBO)
- 3) Zertifizierter Tragwerksplaner in der Denkmalpflege (Propstei Johannesberg gGmbH)
- 4) Zertifizierter Fachplaner für Bauwerksinstandsetzung nach WTA (EIPOS)
- 5) Sachkundiger Planer für Schutz und Instandsetzung von Betonbauteilen (BÜV/DPÜ)
- 6) Leiter der nach § 29b BImSchG vom Bayerischen Landesamt für Umwelt anerkannten Messstelle für Geräusche



Untersuchungsgebiet



Karte: © Bayerische Vermessungsverwaltung 2023

**Änderung des Bebauungsplans „Moosgasse 2“,
94560 Offenberg**
AG: Max Streicher GmbH & Co. KG aA

Digitale Topographische Karte

Bericht Nr. 3221586-1

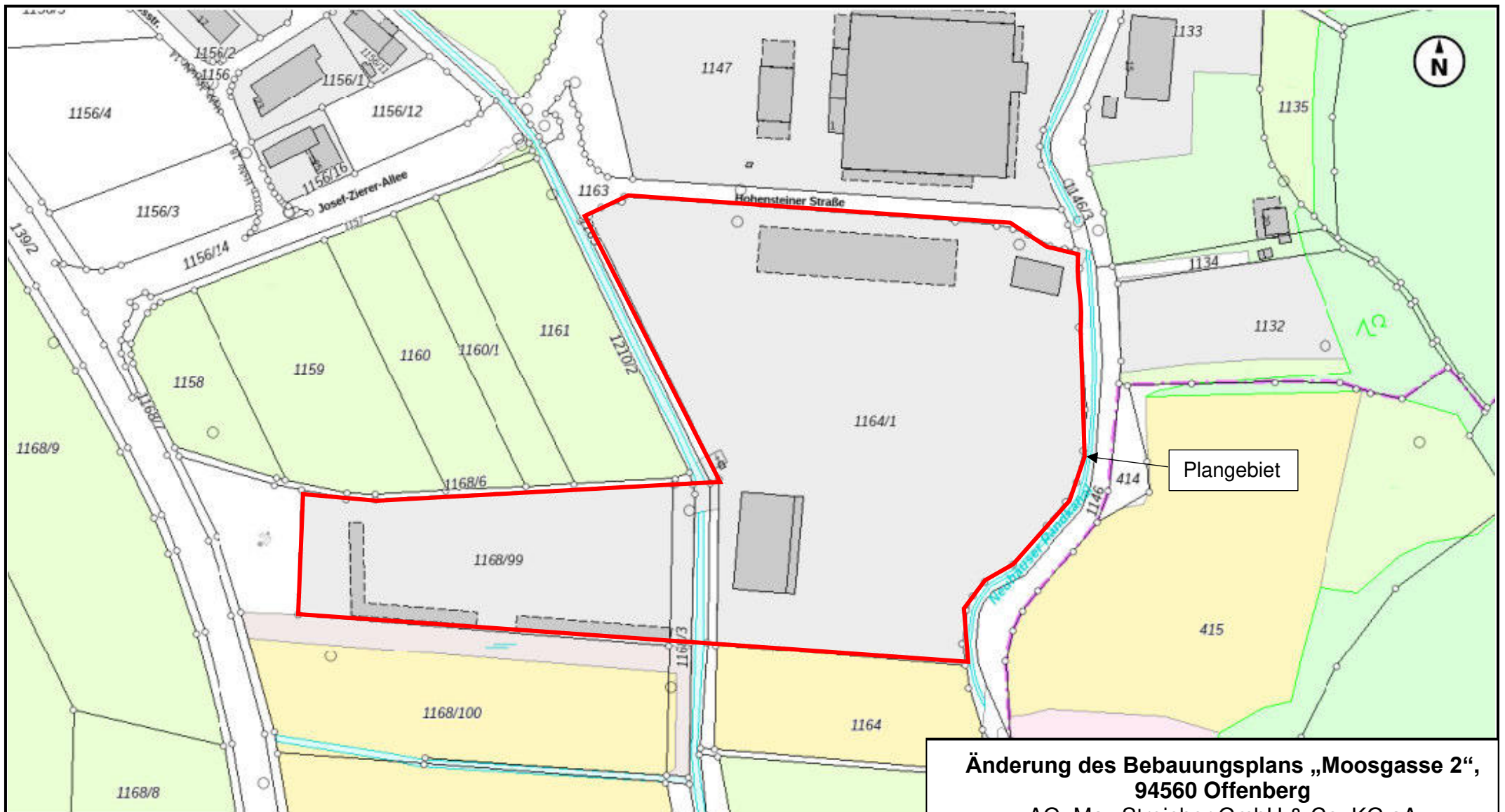
Anlage 1.1

Datum: 02.10.2023

Maßstab: siehe Balken

Bearbeiter: Martina Haasler B. Eng.





Karte: © Bayerische Vermessungsverwaltung 2023

**Änderung des Bebauungsplans „Moosgasse 2“,
94560 Offenberg**
AG: Max Streicher GmbH & Co. KG aA

Digitale Flurkarte

Bericht Nr. 3221586-1
Anlage 1.2
Datum: 02.10.2023
Maßstab: siehe Balken
Bearbeiter: Martina Haasler B. Eng.





Plangebiet

0 20 40 60 80m

Karte: © Bayerische Vermessungsverwaltung 2023

**Änderung des Bebauungsplans „Moosgasse 2“,
94560 Offenberg**
AG: Max Streicher GmbH & Co. KG aA

Digitales Orthofoto

Bericht Nr. 3221586-1

Anlage 1.3

Datum: 02.10.2023

Maßstab: siehe Balken

Bearbeiter: Martina Haasler B. Eng.





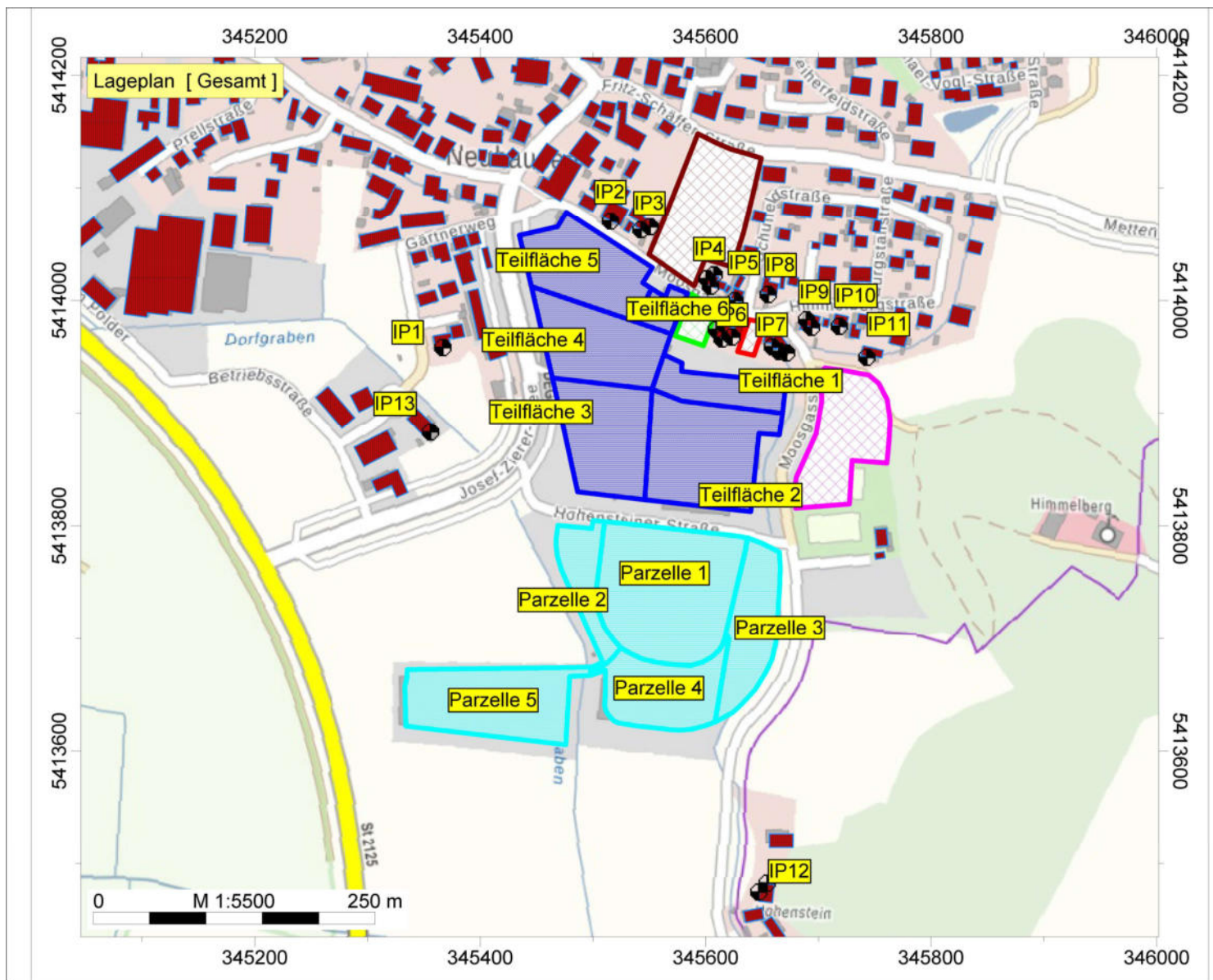
**Änderung des Bebauungsplans „Moosgasse 2“,
94560 Offenberg**
AG: Max Streicher GmbH & Co. KG aA

Auszug aus dem Bebauungsplan „Moosgasse 2“

Bericht Nr. 3221586-1
Anlage 1.4
Datum: 02.10.2023
Maßstab: ohne
Bearbeiter: Martina Haasler B. Eng.



Änderung des Bebauungsplans "Moosgasse 2" in 94560 Offenberg

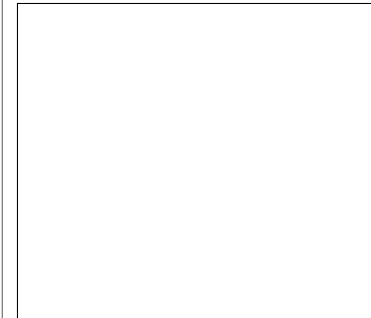


IFB Eigenschenk GmbH
Martina Haasler B. Eng.

Änderung des
Bebauungsplans
"Moosgasse 2" in 94560
Offenberg

Auftragsnr. 3221586-1

- Legende
- Immissionspunkt
 - Gebäude
 - Steinmetz "Raab-Mauerer" (F)
 - Bauhof (FLQi)
 - Streicher (FLQi)
 - Lagerplatz Streicher (FLQi)
 - BPlan Moosgasse 1 (FLGK)
 - BPlan Moosgasse 2 (FLGK)





(Foto 001)

Zufahrt zum Plangebiet



(Foto 002)

Stellplätze im Norden des Plangebiets



(Foto 003)

Blick von Nordwesten Richtung Südosten auf das Plangebiet



(Foto 004)

Blick von Nordwesten Richtung Südwesten auf das Plangebiet



(Foto 005)

Blick von der Mitte des Plangebiets Richtung Osten



(Foto 006)

Blick von der Mitte des Plangebiets Richtung Norden



(Foto 007)

Blick von der Mitte des Plangebiets Richtung Westen



(Foto 008)

Blick von der Mitte des Plangebiets Richtung Norden



(Foto 009)

Recyclinghof nordöstlich des Plangebiets



(Foto 010)

Recyclinghof nordöstlich des Plangebiets



(Foto 011)

Steinmetzbetrieb nördlich des Plangebiets



(Foto 012)

Vorbelastung nördlich des Bebauungsplans "Moosgasse 1"

Firma:	IFB Eigenschek GmbH	Projekt:	Änderung des Bebauungsplans
Bearbeiter:	Martina Haasler B. Eng.		"Moosgasse 2" in 94560 Offenberg
Auftragsnr.:	3221586-1		

Projekt Eigenschaften			
Prognosetyp:	Lärm		
Prognoseart:	Lärm (nationale Normen)		
Beurteilung nach:	DIN 18005		

Arbeitsbereich				
	von ...	bis ...	Ausdehnung	Fläche
x /m	344540.00	345920.00	1380.00	1.32 km ²
y /m	5413350.00	5414310.00	960.00	
z /m	-10.00	640.00	650.00	
Geländehöhen in den Eckpunkten				
xmin / ymax (z4)	0.00	xmax / ymax (z3)	0.00	
xmin / ymin (z1)	0.00	xmax / ymin (z2)	0.00	

Zuordnung von Elementgruppen zu den Varianten					
Elementgruppen	Variante 0	Gesamt	Vorbelastung	BPlan Moosgasse 2	Auslegung
Gruppe 0	+	+	+	+	+
Gebäude_hDefault	+	+	+	+	+
Vorbelastung	+	+	+		
BPlan Moosgasse 2	+	+		+	
Auslegung	+				+
Lagerplatz Streicher	+				

Zuordnung von Elementgruppen zu den Varianten					
Elementgruppen	Lagerplatz Streicher				
Gruppe 0	+				
Gebäude_hDefault	+				
Vorbelastung					
BPlan Moosgasse 2					
Auslegung					
Lagerplatz Streicher	+				

Verfügbare Raster											
Name	x min /m	x max /m	y min /m	y max /m	dx /m	dy /m	nx	ny	Bezug	Höhe /m	Bereich
Raster 0	345220.00	345900.00	5413460.00	5414140.00	20.00	20.00	35	35	relativ	4.00	Rechteck
Raster 5m	345225.00	345890.00	5413455.00	5414135.00	5.00	5.00	134	137	relativ	5.00	Rechteck

Berechnungseinstellung		Referenzeinstellung	
Rechenmodell		Punktberechnung	Rasterberechnung
Gleitende Anpassung des Erhebungsgebietes an die Lage des IPKT			
L /m			
Geländekanten als Hindernisse	Ja	Ja	
Verbesserte Interpolation in den Randbereichen	Ja	Ja	
Freifeld vor Reflexionsflächen /m			
für Quellen	1.0	1.0	
für Immissionspunkte	1.0	1.0	
Haus: weißer Rand bei Raster	Nein	Nein	
Zwischenausgaben	Keine	Keine	
Art der Einstellung			
Reichweite von Quellen begrenzen:			
* Suchradius /m (Abstand Quelle-IP) begrenzen:	Nein	Nein	
* Mindest-Pegelabstand /dB:	Nein	Nein	
Projektion von Linienquellen	Ja	Ja	
Projektion von Flächenquellen	Ja	Ja	
Beschränkung der Projektion	Nein	Nein	
* Radius /m um Quelle herum:			
* Radius /m um IP herum:			
Mindestlänge für Teilstücke /m	1.0	1.0	
Variable Min.-Länge für Teilstücke:			
* in Prozent des Abstandes IP-Quelle	Nein	Nein	
Zus. Faktor für Abstandskriterium	1.0	1.0	
Einfügungsdämpfung abweichend von Regelwerk:			
* Einfügungsdämpfung begrenzen:			
* Grenzwert /dB für Einfachbeugung:			
* Grenzwert /dB für Mehrfachbeugung:			
Berechnung der Abschirmung bei VDI 2720, ISO9613			
* Seitlicher Umweg	Ja	Ja	
* Seitlicher Umweg bei Spiegelquellen	Nein	Nein	

Firma:	IFB Eigenschenk GmbH	Projekt:	Änderung des Bebauungsplans
Bearbeiter:	Martina Haasler B. Eng.		"Moosgasse 2" in 94560 Offenberg
Auftragsnr.:	3221586-1		

Berechnungseinstellung	Referenzeinstellung	
	Punktberechnung	Rasterberechnung
Parameter der Bibliothek: ISO 9613-2	Referenzeinstellung	
Reflexion		
Reflexion (max. Ordnung)	1	1
Suchradius /m (Abstand Quelle-IP) begrenzen:	Nein	Nein
* Suchradius /m		
Reichweite von Refl.Flächen begrenzen:		
* Radius um Quelle oder IP /m:	Nein	Nein
* Mindest-Pegelabstand /dB:	Nein	Nein
Spiegelquellen durch Projektion	Ja	Ja
Keine Refl. bei vollständiger Abschirmung	Ja	Ja
Strahlen als Hilfslinien sichern	Nein	Nein
Teilstück-Kontrolle		
Teilstück-Kontrolle nach Schall 03:	Ja	Ja
Teilstück-Kontrolle auch für andere Regelwerke:	Nein	Nein
Beschleunigte Iteration (Näherung):	Nein	Nein
Geforderte Genauigkeit /dB:	0.1	0.1
Zwischenergebnisse anzeigen:	Nein	Nein

Globale Parameter	Referenzeinstellung		
Voreinstellung von G außerhalb von DBOD-Elementen	0.00		
Temperatur /°	10		
relative Feuchte /%	70		
Wohnfläche pro Einw. /m² (=0.8*Brutto)	40.00		
Mittlere Stockwerkshöhe in m	2.80		
Pauschale Meteorologie (Directive 2002/49/EC):	Tag	Abend	Nacht
Pauschale Meteorologie (Directive 2002/49/EC):	2.00	1.00	0.00

Parameter der Bibliothek: ISO 9613-2	Referenzeinstellung
Mit-Wind Wetterlage	Ja
Vereinfachte Formel (Nr. 7.3.2) für Bodendämpfung bei	
frequenzabhängiger Berechnung	Nein
frequenzunabhängiger Berechnung	Ja
Berechnung der Mittleren Höhe Hm	streng nach ISO 9613-2
nur Abstandsmaß berechnen(veraltet)	Nein
Hindernisdämpfung - auch negative Bodendämpfung abziehen	Nein
Abzug höchstens bis -Dz	Nein
"Additional recommendations" - ISO TR 17534-3	Ja
ABar nach Erlass Thüringen (01.10.2015)	Nein
Berücksichtigt Bewuchs-Elemente	Ja
Berücksichtigt Bebauungs-Elemente	Ja
Berücksichtigt Boden-Elemente	Ja

Element-Notizen	
HAUS031 Ildefons-Lehner-Straße 8	Sankt Vitus
HAUS063 Egger Straße 2	Metzgerei Zenger
HAUS065 Egger Straße 4	Gasthaus Zenger
HAUS099 Am Weiherfeld 1	Fa. Ziegler, Innenausbau
HAUS130 Ildefons-Lehner-Straße 4	Pfarrhaus
HAUS180 Betriebsstraße 2	Freiwillige Feuerwehr Neuhausen
HAUS184 Fritz-Schäffer-Straße 41	Sparkasse Deggendorf-Offenberg

Beurteilungszeiträume			
T1	Tag (6h-22h)		
T2	Nacht (22h-6h)		

Firma:	IFB Eigenschek GmbH	Projekt:	Änderung des Bebauungsplans
Bearbeiter:	Martina Haasler B. Eng.		"Moosgasse 2" in 94560 Offenberg
Auftragsnr.:	3221586-1		

Beurteilungszeiträume			
T1	Tag (6h-22h)		
T2	Nacht (22h-6h)		

Flächen-SQ /ISO 9613 (4)										Gesamt	
FLQI001	Bezeichnung	Vorbelastung Bauhof			Wirkradius /m			99999.00			
	Gruppe	Vorbelastung			D0			0.00			
	Knotenzahl	18			Hohe Quelle			Nein			
	Länge /m	372.60			Emission ist			flächenbez. SL-Pegel (Lw/m²)			
	Länge /m (2D)	372.09			Emi.Variante	Emission	Dämmung	Zuschlag	Lw	Lw"	
	Fläche /m²	6815.02				dB(A)	dB	dB	dB(A)	dB(A)	
					Tag	60.00	-	-	98.33	60.00	
					Nacht	45.00	-	-	83.33	45.00	
	Beurteilungsvorschrift	Spitzenpegel	Impuls-Zuschlag	Ton-Zuschlag	Info.-Zuschlag	Extra-Zuschlag					
	DIN 18005	-	0.0	0.0	0.0	-			0.0		
	Beurteilungszeitraum / Zeitzone	Dauer /h	Emi.-Var	Lw" /dB(A)	n-mal	Einwirkzeit /h	dLi /dB	Lw"r /dB(A)			
	Tag (6h-22h)	16.00	Tag	60.0	1.00	16.00000	0.00	60.0			
	Nacht (22h-6h)	8.00	Nacht	45.0	1.00	8.00000	0.00	45.0			
	FLQI002	Bezeichnung	Vorbelastung Steinmetz			Wirkradius /m			99999.00		
Gruppe		Vorbelastung			D0			0.00			
Knotenzahl		6			Hohe Quelle			Nein			
Länge /m		98.96			Emission ist			flächenbez. SL-Pegel (Lw/m²)			
Länge /m (2D)		98.95			Emi.Variante	Emission	Dämmung	Zuschlag	Lw	Lw"	
Fläche /m²		460.74				dB(A)	dB	dB	dB(A)	dB(A)	
					Tag	68.00	-	-	94.63	68.00	
					Nacht	53.00	-	-	79.63	53.00	
Beurteilungsvorschrift		Spitzenpegel	Impuls-Zuschlag	Ton-Zuschlag	Info.-Zuschlag	Extra-Zuschlag					
DIN 18005		-	0.0	0.0	0.0	-			0.0		
Beurteilungszeitraum / Zeitzone		Dauer /h	Emi.-Var	Lw" /dB(A)	n-mal	Einwirkzeit /h	dLi /dB	Lw"r /dB(A)			
Tag (6h-22h)		16.00	Tag	68.0	1.00	16.00000	0.00	68.0			
Nacht (22h-6h)		8.00	Nacht	53.0	1.00	8.00000	0.00	53.0			
FLQI003		Bezeichnung	Vorbelastung Streicher			Wirkradius /m			99999.00		
	Gruppe	Vorbelastung			D0			0.00			
	Knotenzahl	14			Hohe Quelle			Nein			
	Länge /m	377.24			Emission ist			flächenbez. SL-Pegel (Lw/m²)			
	Länge /m (2D)	376.81			Emi.Variante	Emission	Dämmung	Zuschlag	Lw	Lw"	
	Fläche /m²	7711.58				dB(A)	dB	dB	dB(A)	dB(A)	
					Tag	56.00	-	-	94.87	56.00	
					Nacht	0.00	-	-	38.87	0.00	
	Beurteilungsvorschrift	Spitzenpegel	Impuls-Zuschlag	Ton-Zuschlag	Info.-Zuschlag	Extra-Zuschlag					
	DIN 18005	-	0.0	0.0	0.0	-			0.0		
	Beurteilungszeitraum / Zeitzone	Dauer /h	Emi.-Var	Lw" /dB(A)	n-mal	Einwirkzeit /h	dLi /dB	Lw"r /dB(A)			
	Tag (6h-22h)	16.00	Tag	56.0	1.00	16.00000	0.00	56.0			
	Nacht (22h-6h)	8.00	Nacht	0.0	1.00	8.00000	0.00	0.0			
	FLQI004	Bezeichnung	Vorbelastung Lagerplatz Streicher			Wirkradius /m			99999.00		
Gruppe		Vorbelastung			D0			0.00			
Knotenzahl		5			Hohe Quelle			Nein			
Länge /m		127.87			Emission ist			flächenbez. SL-Pegel (Lw/m²)			
Länge /m (2D)		127.87			Emi.Variante	Emission	Dämmung	Zuschlag	Lw	Lw"	
Fläche /m²		986.63				dB(A)	dB	dB	dB(A)	dB(A)	
					Tag	58.00	-	-	87.94	58.00	
					Nacht	0.00	-	-	29.94	0.00	
Beurteilungsvorschrift		Spitzenpegel	Impuls-Zuschlag	Ton-Zuschlag	Info.-Zuschlag	Extra-Zuschlag					
DIN 18005		-	0.0	0.0	0.0	-			0.0		
Beurteilungszeitraum / Zeitzone		Dauer /h	Emi.-Var	Lw" /dB(A)	n-mal	Einwirkzeit /h	dLi /dB	Lw"r /dB(A)			
Tag (6h-22h)		16.00	Tag	58.0	1.00	16.00000	0.00	58.0			
Nacht (22h-6h)		8.00	Nacht	0.0	1.00	8.00000	0.00	0.0			

Flächen-SQ/DIN 45691 (12)										Gesamt	
FLGK012	Bezeichnung	Parzelle 1			Wirkradius /m			99999.00			
	Gruppe	BPlan Moosgasse 2			Emission ist			flächenbez. SL-Pegel (Lw/m²)			
	Knotenzahl	32			Emi.Variante	Emission	Dämmung	Zuschlag	Lw	Lw"	
	Länge /m	443.27				dB(A)	dB	dB	dB(A)	dB(A)	
	Länge /m (2D)	443.26			Tag	58.00	-	-	99.30	58.00	
	Fläche /m²	13493.53			Nacht	44.00	-	-	85.30	44.00	
	Beurteilungsvorschrift	Spitzenpegel	Impuls-Zuschlag	Ton-Zuschlag	Info.-Zuschlag	Extra-Zuschlag					
	DIN 18005	-	0.0	0.0	0.0	-			0.0		
	Beurteilungszeitraum / Zeitzone	Dauer /h	Emi.-Var	Lw" /dB(A)	n-mal	Einwirkzeit /h	dLi /dB	Lw"r /dB(A)			
	Tag (6h-22h)	16.00	Tag	58.0	0.00	16.00000	-99.00	-			

Firma:	IFB Eigenschek GmbH	Projekt:	Änderung des Bebauungsplans
Bearbeiter:	Martina Haasler B. Eng.		"Moosgasse 2" in 94560 Offenberg
Auftragsnr.:	3221586-1		

Flächen-SQ/DIN 45691 (12)											Gesamt	
	Nacht (22h-6h)	8.00	Nacht	44.0	0.00	8.00000	-99.00					-
FLGK016	Bezeichnung	Parzelle 2			Wirkradius /m			99999.00				
	Gruppe	BPlan Moosgasse 2			Emission ist			flächenbez. SL-Pegel (Lw/m²)				
	Knotenzahl	16			Emi.Variante	Emission	Dämmung	Zuschlag	Lw	Lw"		
	Länge /m	204.57				dB(A)	dB	dB	dB(A)	dB(A)		
	Länge /m (2D)	204.54			Tag	60.00	-	-	93.45	60.00		
	Fläche /m²	2211.84			Nacht	55.00	-	-	88.45	55.00		
	Beurteilungsvorschrift	Spitzenpegel		Impuls-Zuschlag	Ton-Zuschlag	Info.-Zuschlag		Extra-Zuschlag				
	DIN 18005	-		0.0	0.0	0.0		-				0.0
	Beurteilungszeitraum / Zeitzone	Dauer /h	Emi.-Var	Lw" /dB(A)	n-mal	Einwirkzeit /h		dLi /dB	Lw"r /dB(A)			
	Tag (6h-22h)	16.00	Tag	60.0	1.00	16.00000		0.00	0.0			
	Nacht (22h-6h)	8.00	Nacht	55.0	1.00	8.00000		0.00	0.0			
FLGK017	Bezeichnung	Parzelle 2			Wirkradius /m			99999.00				
	Gruppe	BPlan Moosgasse 2			Emission ist			flächenbez. SL-Pegel (Lw/m²)				
	Knotenzahl	17			Emi.Variante	Emission	Dämmung	Zuschlag	Lw	Lw"		
	Länge /m	177.56				dB(A)	dB	dB	dB(A)	dB(A)		
	Länge /m (2D)	177.54			Tag	60.00	-	-	89.79	60.00		
	Fläche /m²	953.84			Nacht	55.00	-	-	84.79	55.00		
	Beurteilungsvorschrift	Spitzenpegel		Impuls-Zuschlag	Ton-Zuschlag	Info.-Zuschlag		Extra-Zuschlag				
	DIN 18005	-		0.0	0.0	0.0		-				0.0
	Beurteilungszeitraum / Zeitzone	Dauer /h	Emi.-Var	Lw" /dB(A)	n-mal	Einwirkzeit /h		dLi /dB	Lw"r /dB(A)			
	Tag (6h-22h)	16.00	Tag	60.0	0.00	16.00000		-99.00	-			
	Nacht (22h-6h)	8.00	Nacht	55.0	0.00	8.00000		-99.00	-			
FLGK015	Bezeichnung	Parzelle 3			Wirkradius /m			99999.00				
	Gruppe	BPlan Moosgasse 2			Emission ist			flächenbez. SL-Pegel (Lw/m²)				
	Knotenzahl	18			Emi.Variante	Emission	Dämmung	Zuschlag	Lw	Lw"		
	Länge /m	371.62				dB(A)	dB	dB	dB(A)	dB(A)		
	Länge /m (2D)	371.59			Tag	59.00	-	-	96.39	59.00		
	Fläche /m²	5476.70			Nacht	41.00	-	-	78.39	41.00		
	Beurteilungsvorschrift	Spitzenpegel		Impuls-Zuschlag	Ton-Zuschlag	Info.-Zuschlag		Extra-Zuschlag				
	DIN 18005	-		0.0	0.0	0.0		-				0.0
	Beurteilungszeitraum / Zeitzone	Dauer /h	Emi.-Var	Lw" /dB(A)	n-mal	Einwirkzeit /h		dLi /dB	Lw"r /dB(A)			
	Tag (6h-22h)	16.00	Tag	59.0	0.00	16.00000		-99.00	-			
	Nacht (22h-6h)	8.00	Nacht	41.0	0.00	8.00000		-99.00	-			
FLGK013	Bezeichnung	Parzelle 4			Wirkradius /m			99999.00				
	Gruppe	BPlan Moosgasse 2			Emission ist			flächenbez. SL-Pegel (Lw/m²)				
	Knotenzahl	37			Emi.Variante	Emission	Dämmung	Zuschlag	Lw	Lw"		
	Länge /m	383.46				dB(A)	dB	dB	dB(A)	dB(A)		
	Länge /m (2D)	383.44			Tag	58.00	-	-	95.89	58.00		
	Fläche /m²	6144.79			Nacht	45.00	-	-	82.89	45.00		
	Beurteilungsvorschrift	Spitzenpegel		Impuls-Zuschlag	Ton-Zuschlag	Info.-Zuschlag		Extra-Zuschlag				
	DIN 18005	0.0		0.0	0.0	0.0		-				0.0
	Beurteilungszeitraum / Zeitzone	Dauer /h	Emi.-Var	Lw" /dB(A)	n-mal	Einwirkzeit /h		dLi /dB	Lw"r /dB(A)			
	Tag (6h-22h)	16.00	Tag	58.0	0.00	16.00000		-99.00	-			
	Nacht (22h-6h)	8.00	Nacht	45.0	0.00	8.00000		-99.00	-			
FLGK009	Bezeichnung	Parzelle 5			Wirkradius /m			99999.00				
	Gruppe	BPlan Moosgasse 2			Emission ist			flächenbez. SL-Pegel (Lw/m²)				
	Knotenzahl	10			Emi.Variante	Emission	Dämmung	Zuschlag	Lw	Lw"		
	Länge /m	442.26				dB(A)	dB	dB	dB(A)	dB(A)		
	Länge /m (2D)	442.23			Tag	60.00	-	-	99.38	60.00		
	Fläche /m²	8679.41			Nacht	45.00	-	-	84.38	45.00		
	Beurteilungsvorschrift	Spitzenpegel		Impuls-Zuschlag	Ton-Zuschlag	Info.-Zuschlag		Extra-Zuschlag				
	DIN 18005	-		0.0	0.0	0.0		-				0.0
	Beurteilungszeitraum / Zeitzone	Dauer /h	Emi.-Var	Lw" /dB(A)	n-mal	Einwirkzeit /h		dLi /dB	Lw"r /dB(A)			
	Tag (6h-22h)	16.00	Tag	60.0	0.00	16.00000		-99.00	-			
	Nacht (22h-6h)	8.00	Nacht	45.0	0.00	8.00000		-99.00	-			
FLGK006	Bezeichnung	Teilfläche 1			Wirkradius /m			99999.00				
	Gruppe	Vorbelaftung			Emission ist			flächenbez. SL-Pegel (Lw/m²)				
	Knotenzahl	8			Emi.Variante	Emission	Dämmung	Zuschlag	Lw	Lw"		
	Länge /m	297.54				dB(A)	dB	dB	dB(A)	dB(A)		
	Länge /m (2D)	297.48			Tag	55.00	-	-	90.09	55.00		
	Fläche /m²	3226.68			Nacht	-99.00	-	-	-99.00	-		
	Beurteilungsvorschrift	Spitzenpegel		Impuls-Zuschlag	Ton-Zuschlag	Info.-Zuschlag		Extra-Zuschlag				
	DIN 18005	-		0.0	0.0	0.0		-				0.0
	Beurteilungszeitraum / Zeitzone	Dauer /h	Emi.-Var	Lw" /dB(A)	n-mal	Einwirkzeit /h		dLi /dB	Lw"r /dB(A)			
	Tag (6h-22h)	16.00	Tag	55.0	1.00	16.00000		0.00	0.0			
	Nacht (22h-6h)	8.00	Nacht	-	1.00	8.00000		0.00	0.0			
FLGK008	Bezeichnung	Teilfläche 2			Wirkradius /m			99999.00				

Firma:	IFB Eigenschek GmbH	Projekt:	Änderung des Bebauungsplans
Bearbeiter:	Martina Haasler B. Eng.		"Moosgasse 2" in 94560 Offenberg
Auftragsnr.:	3221586-1		

Flächen-SQ/DIN 45691 (12)										Gesamt	
FLGK007	Gruppe	Vorbelastung			Emission ist			flächenbez. SL-Pegel (Lw/m²)			
	Knotenzahl	8			Emi.Variante	Emission	Dämmung	Zuschlag	Lw	Lw"	
	Länge /m	419.43				dB(A)	dB	dB	dB(A)	dB(A)	
	Länge /m (2D)	419.38			Tag	55.00	-	-	94.65	55.00	
	Fläche /m²	9220.69			Nacht	-99.00	-	-	-99.00		
	Beurteilungsvorschrift	Spitzenpegel		Impuls-Zuschlag	Ton-Zuschlag	Info.-Zuschlag		Extra-Zuschlag			
	DIN 18005	-		0.0	0.0	0.0		-			
	Beurteilungszeitraum / Zeitzone	Dauer /h	Emi.-Var	Lw" /dB(A)	n-mal	Einwirkzeit /h		dLi /dB	Lw"r /dB(A)		
	Tag (6h-22h)	16.00	Tag	55.0	1.00	16.00000		0.00	0.0		
	Nacht (22h-6h)	8.00	Nacht	-	1.00	8.00000		0.00	0.0		
FLGK001	Bezeichnung	Teilfläche 3			Wirkradius /m			99999.00			
	Gruppe	Vorbelastung			Emission ist			flächenbez. SL-Pegel (Lw/m²)			
	Knotenzahl	5			Emi.Variante	Emission	Dämmung	Zuschlag	Lw	Lw"	
	Länge /m	351.08				dB(A)	dB	dB	dB(A)	dB(A)	
	Länge /m (2D)	351.07			Tag	65.00	-	-	103.64	65.00	
	Fläche /m²	7309.12			Nacht	-99.00	-	-	-99.00		
	Beurteilungsvorschrift	Spitzenpegel		Impuls-Zuschlag	Ton-Zuschlag	Info.-Zuschlag		Extra-Zuschlag			
	DIN 18005	-		0.0	0.0	0.0		-			
	Beurteilungszeitraum / Zeitzone	Dauer /h	Emi.-Var	Lw" /dB(A)	n-mal	Einwirkzeit /h		dLi /dB	Lw"r /dB(A)		
	Tag (6h-22h)	16.00	Tag	65.0	1.00	16.00000		0.00	0.0		
Nacht (22h-6h)	8.00	Nacht	-	1.00	8.00000		0.00	0.0			
FLGK002	Bezeichnung	Teilfläche 4			Wirkradius /m			99999.00			
	Gruppe	Vorbelastung			Emission ist			flächenbez. SL-Pegel (Lw/m²)			
	Knotenzahl	5			Emi.Variante	Emission	Dämmung	Zuschlag	Lw	Lw"	
	Länge /m	354.88				dB(A)	dB	dB	dB(A)	dB(A)	
	Länge /m (2D)	354.85			Tag	55.00	-	-	93.38	55.00	
	Fläche /m²	6884.28			Nacht	-99.00	-	-	-99.00		
	Beurteilungsvorschrift	Spitzenpegel		Impuls-Zuschlag	Ton-Zuschlag	Info.-Zuschlag		Extra-Zuschlag			
	DIN 18005	-		0.0	0.0	0.0		-			
	Beurteilungszeitraum / Zeitzone	Dauer /h	Emi.-Var	Lw" /dB(A)	n-mal	Einwirkzeit /h		dLi /dB	Lw"r /dB(A)		
	Tag (6h-22h)	16.00	Tag	55.0	1.00	16.00000		0.00	0.0		
Nacht (22h-6h)	8.00	Nacht	-	1.00	8.00000		0.00	0.0			
FLGK004	Bezeichnung	Teilfläche 5			Wirkradius /m			99999.00			
	Gruppe	Vorbelastung			Emission ist			flächenbez. SL-Pegel (Lw/m²)			
	Knotenzahl	9			Emi.Variante	Emission	Dämmung	Zuschlag	Lw	Lw"	
	Länge /m	343.62				dB(A)	dB	dB	dB(A)	dB(A)	
	Länge /m (2D)	343.61			Tag	60.00	-	-	98.24	60.00	
	Fläche /m²	6667.30			Nacht	-99.00	-	-	-99.00		
	Beurteilungsvorschrift	Spitzenpegel		Impuls-Zuschlag	Ton-Zuschlag	Info.-Zuschlag		Extra-Zuschlag			
	DIN 18005	-		0.0	0.0	0.0		-			
	Beurteilungszeitraum / Zeitzone	Dauer /h	Emi.-Var	Lw" /dB(A)	n-mal	Einwirkzeit /h		dLi /dB	Lw"r /dB(A)		
	Tag (6h-22h)	16.00	Tag	60.0	1.00	16.00000		0.00	0.0		
Nacht (22h-6h)	8.00	Nacht	-	1.00	8.00000		0.00	0.0			
FLGK004	Bezeichnung	Teilfläche 6			Wirkradius /m			99999.00			
	Gruppe	Vorbelastung			Emission ist			flächenbez. SL-Pegel (Lw/m²)			
	Knotenzahl	7			Emi.Variante	Emission	Dämmung	Zuschlag	Lw	Lw"	
	Länge /m	146.44				dB(A)	dB	dB	dB(A)	dB(A)	
	Länge /m (2D)	146.43			Tag	55.00	-	-	85.56	55.00	
	Fläche /m²	1137.79			Nacht	-99.00	-	-	-99.00		
	Beurteilungsvorschrift	Spitzenpegel		Impuls-Zuschlag	Ton-Zuschlag	Info.-Zuschlag		Extra-Zuschlag			
	DIN 18005	-		0.0	0.0	0.0		-			
	Beurteilungszeitraum / Zeitzone	Dauer /h	Emi.-Var	Lw" /dB(A)	n-mal	Einwirkzeit /h		dLi /dB	Lw"r /dB(A)		
	Tag (6h-22h)	16.00	Tag	55.0	1.00	16.00000		0.00	0.0		
Nacht (22h-6h)	8.00	Nacht	-	1.00	8.00000		0.00	0.0			

Firma:	IFB Eigenschenk GmbH	Projekt:	Änderung des Bebauungsplans
Bearbeiter:	Martina Haasler B. Eng.		"Moosgasse 2" in 94560 Offenberg
Auftragsnr.:	3221586-1		

Kurze Liste		Punktberechnung							
Immissionsberechnung		Beurteilung nach DIN 18005							
Vorbelastung		Einstellung: Referenzeinstellung							
		Tag (6h-22h)				Nacht (22h-6h)			
		IRW		L r,A		IRW		L r,A	
		/dB		/dB		/dB		/dB	
IPkt004	IP1	60	51	45	20				
IPkt005	IP2	60	55	45	23				
IPkt006	IP3 S/O	60	56	45	23				
IPkt007	IP3 S/W	60	55	45	24				
IPkt008	IP4 West	60	56	45	19				
IPkt009	IP4 Süd	60	55	45	31				
IPkt010	IP4 Nord	60	56	45	19				
IPkt011	IP5	55	56	40	38				
IPkt012	IP6 Ost	60	61	45	45				
IPkt013	IP6 Süd	60	57	45	39				
IPkt014	IP6 West	60	57	45	23				
IPkt015	IP7 West	60	59	45	43				
IPkt016	IP7 S/O	60	53	45	35				
IPkt017	IP7 Süd	60	57	45	40				
IPkt018	IP8	55	56	40	40				
IPkt019	IP9 West	55	53	40	35				
IPkt020	IP9 Süd	55	53	40	36				
IPkt021	IP10	55	52	40	35				
IPkt022	IP11	55	56	40	40				
IPkt023	IP12 Nord	60	42	45	19				
IPkt024	IP12 West	60	42	45	18				
IPkt025	IP13	65	50	50	20				

Firma:	IFB Eigenschenk GmbH	Projekt:	Änderung des Bebauungsplans
Bearbeiter:	Martina Haasler B. Eng.	"Moosgasse 2" in 94560 Offenberg	
Auftragsnr.:	3221586-1		

Mittlere Liste »		Punktberechnung			
Immissionsberechnung		Beurteilung nach DIN 18005			
IPkt004 »	IP1	Vorbelastung		Einstellung: Referenzeinstellung	
		x = 345366.77 m		y = 5413958.02 m	
		Tag (6h-22h)		Nacht (22h-6h)	
		L r,i,A	L r,A	L r,i,A	L r,A
		/dB	/dB	/dB	/dB
FLGK007 »	Teilfläche 3	49	49		
FLGK002 »	Teilfläche 5	44	50		
FLGK001 »	Teilfläche 4	40	50		
FLGK008 »	Teilfläche 2	36	50		
FLQi001 »	Vorbelastung Bauhof	34	51	19	19
FLGK006 »	Teilfläche 1	31	51		19
FLQi002 »	Vorbelastung Steinmetz	29	51	14	20
FLGK004 »	Teilfläche 6	29	51		20
FLQi004 »	Vorbelastung Lagerplatz Str	28	51	-30	20
FLQi003 »	Vorbelastung Streicher	26	51	-30	20
	Summe		51		20

IPkt005 »	IP2	Vorbelastung		Einstellung: Referenzeinstellung	
		x = 345515.50 m		y = 5414070.26 m	
		Tag (6h-22h)		Nacht (22h-6h)	
		L r,i,A	L r,A	L r,i,A	L r,A
		/dB	/dB	/dB	/dB
FLGK002 »	Teilfläche 5	54	54		
FLGK007 »	Teilfläche 3	47	55		
FLGK001 »	Teilfläche 4	42	55		
FLQi003 »	Vorbelastung Streicher	39	55	-17	-17
FLGK008 »	Teilfläche 2	37	55		-17
FLQi001 »	Vorbelastung Bauhof	36	55	21	21
FLGK004 »	Teilfläche 6	35	55		21
FLQi004 »	Vorbelastung Lagerplatz Str	35	55	-23	21
FLGK006 »	Teilfläche 1	34	55		21
FLQi002 »	Vorbelastung Steinmetz	33	55	18	23
	Summe		55		23

IPkt006 »	IP3 S/O	Vorbelastung		Einstellung: Referenzeinstellung	
		x = 345550.71 m		y = 5414065.08 m	
		Tag (6h-22h)		Nacht (22h-6h)	
		L r,i,A	L r,A	L r,i,A	L r,A
		/dB	/dB	/dB	/dB
FLQi003 »	Vorbelastung Streicher	53	53	-3	-3
FLGK002 »	Teilfläche 5	51	55		-3
FLGK007 »	Teilfläche 3	47	56		-3
FLGK001 »	Teilfläche 4	41	56		-3
FLGK008 »	Teilfläche 2	37	56		-3
FLGK004 »	Teilfläche 6	37	56		-3
FLQi001 »	Vorbelastung Bauhof	37	56	22	22
FLQi004 »	Vorbelastung Lagerplatz Str	37	56	-21	22
FLGK006 »	Teilfläche 1	35	56		22
FLQi002 »	Vorbelastung Steinmetz	32	56	17	23
	Summe		56		23

Firma:	IFB Eigenschenk GmbH	Projekt:	Änderung des Bebauungsplans
Bearbeiter:	Martina Haasler B. Eng.	"Moosgasse 2" in 94560 Offenberg	
Auftragsnr.:	3221586-1		

IPkt007 »	IP3 S/W	Vorbelastung		Einstellung: Referenzeinstellung		z = 320.55 m
		x = 345542.50 m		y = 5414062.62 m		
		Tag (6h-22h)		Nacht (22h-6h)		
		L r,i,A	L r,A	L r,i,A	L r,A	
		/dB	/dB	/dB	/dB	
FLGK002 »	Teilfläche 5	52	52			
FLQi003 »	Vorbelastung Streicher	48	54	-8	-8	
FLGK007 »	Teilfläche 3	47	55		-8	
FLGK001 »	Teilfläche 4	42	55		-8	
FLGK008 »	Teilfläche 2	37	55		-8	
FLGK004 »	Teilfläche 6	37	55		-8	
FLQi001 »	Vorbelastung Bauhof	37	55	22	22	
FLQi004 »	Vorbelastung Lagerplatz Str	37	55	-21	22	
FLGK006 »	Teilfläche 1	35	55		22	
FLQi002 »	Vorbelastung Steinmetz	34	55	19	24	
	Summe		55		24	

IPkt008 »	IP4 West	Vorbelastung		Einstellung: Referenzeinstellung		z = 319.88 m
		x = 345601.25 m		y = 5414018.94 m		
		Tag (6h-22h)		Nacht (22h-6h)		
		L r,i,A	L r,A	L r,i,A	L r,A	
		/dB	/dB	/dB	/dB	
FLQi003 »	Vorbelastung Streicher	53	53	-3	-3	
FLGK007 »	Teilfläche 3	48	54		-3	
FLGK002 »	Teilfläche 5	47	55		-3	
FLQi004 »	Vorbelastung Lagerplatz Str	47	56	-11	-3	
FLGK001 »	Teilfläche 4	42	56		-3	
FLGK004 »	Teilfläche 6	42	56		-3	
FLGK008 »	Teilfläche 2	40	56		-3	
FLGK006 »	Teilfläche 1	39	56		-3	
FLQi002 »	Vorbelastung Steinmetz	32	56	17	17	
FLQi001 »	Vorbelastung Bauhof	28	56	13	19	
	Summe		56		19	

IPkt009 »	IP4 Süd	Vorbelastung		Einstellung: Referenzeinstellung		z = 319.90 m
		x = 345604.33 m		y = 5414012.31 m		
		Tag (6h-22h)		Nacht (22h-6h)		
		L r,i,A	L r,A	L r,i,A	L r,A	
		/dB	/dB	/dB	/dB	
FLQi004 »	Vorbelastung Lagerplatz Str	50	50	-8	-8	
FLGK007 »	Teilfläche 3	49	52		-8	
FLGK002 »	Teilfläche 5	47	54		-8	
FLQi002 »	Vorbelastung Steinmetz	45	54	30	30	
FLQi003 »	Vorbelastung Streicher	43	54	-13	30	
FLGK001 »	Teilfläche 4	42	55		30	
FLGK004 »	Teilfläche 6	42	55		30	
FLGK008 »	Teilfläche 2	40	55		30	
FLQi001 »	Vorbelastung Bauhof	40	55	25	31	
FLGK006 »	Teilfläche 1	40	55		31	
	Summe		55		31	

Firma:	IFB Eigenschenk GmbH	Projekt:	Änderung des Bebauungsplans
Bearbeiter:	Martina Haasler B. Eng.	"Moosgasse 2" in 94560 Offenberg	
Auftragsnr.:	3221586-1		

IPkt010 »	IP4 Nord	Vorbelastung		Einstellung: Referenzeinstellung		z = 319.97 m
		x = 345607.63 m		y = 5414022.52 m		
		Tag (6h-22h)		Nacht (22h-6h)		
		L r,i,A	L r,A	L r,i,A	L r,A	
		/dB	/dB	/dB	/dB	
FLQi003 »	Vorbelastung Streicher	53	53	-3	-3	
FLGK007 »	Teilfläche 3	48	54		-3	
FLGK002 »	Teilfläche 5	47	55		-3	
FLGK001 »	Teilfläche 4	41	55		-3	
FLGK004 »	Teilfläche 6	40	55		-3	
FLGK008 »	Teilfläche 2	40	55		-3	
FLGK006 »	Teilfläche 1	39	55		-3	
FLQi002 »	Vorbelastung Steinmetz	32	55	17	17	
FLQi004 »	Vorbelastung Lagerplatz Str	31	56	-27	17	
FLQi001 »	Vorbelastung Bauhof	30	56	15	19	
	Summe		56		19	

IPkt011 »	IP5	Vorbelastung		Einstellung: Referenzeinstellung		z = 320.24 m
		x = 345625.98 m		y = 5413999.77 m		
		Tag (6h-22h)		Nacht (22h-6h)		
		L r,i,A	L r,A	L r,i,A	L r,A	
		/dB	/dB	/dB	/dB	
FLQi002 »	Vorbelastung Steinmetz	53	53	38	38	
FLGK007 »	Teilfläche 3	48	54		38	
FLQi004 »	Vorbelastung Lagerplatz Str	48	55	-10	38	
FLGK002 »	Teilfläche 5	45	56		38	
FLQi001 »	Vorbelastung Bauhof	42	56	27	38	
FLGK008 »	Teilfläche 2	41	56		38	
FLGK001 »	Teilfläche 4	41	56		38	
FLGK006 »	Teilfläche 1	40	56		38	
FLGK004 »	Teilfläche 6	39	56		38	
FLQi003 »	Vorbelastung Streicher	37	56	-19	38	
	Summe		56		38	

IPkt012 »	IP6 Ost	Vorbelastung		Einstellung: Referenzeinstellung		z = 320.14 m
		x = 345623.44 m		y = 5413967.43 m		
		Tag (6h-22h)		Nacht (22h-6h)		
		L r,i,A	L r,A	L r,i,A	L r,A	
		/dB	/dB	/dB	/dB	
FLQi002 »	Vorbelastung Steinmetz	60	60	45	45	
FLGK007 »	Teilfläche 3	50	60		45	
FLGK002 »	Teilfläche 5	45	60		45	
FLGK006 »	Teilfläche 1	44	60		45	
FLQi001 »	Vorbelastung Bauhof	44	60	29	45	
FLGK008 »	Teilfläche 2	44	60		45	
FLGK001 »	Teilfläche 4	42	60		45	
FLGK004 »	Teilfläche 6	38	61		45	
FLQi003 »	Vorbelastung Streicher	32	61	-24	45	
FLQi004 »	Vorbelastung Lagerplatz Str	32	61	-26	45	
	Summe		61		45	

Firma:	IFB Eigenschenk GmbH	Projekt:	Änderung des Bebauungsplans
Bearbeiter:	Martina Haasler B. Eng.		"Moosgasse 2" in 94560 Offenberg
Auftragsnr.:	3221586-1		

IPkt013 »	IP6 Süd	Vorbelastung		Einstellung: Referenzeinstellung		z = 320.17 m
		x = 345614.52 m		y = 5413965.58 m		
		Tag (6h-22h)		Nacht (22h-6h)		
		L r,i,A	L r,A	L r,i,A	L r,A	
		/dB	/dB	/dB	/dB	
FLQi002 »	Vorbelastung Steinmetz	54	54	39	39	
FLGK007 »	Teilfläche 3	50	55		39	
FLQi004 »	Vorbelastung Lagerplatz Str	48	56	-10	39	
FLGK002 »	Teilfläche 5	45	56		39	
FLGK006 »	Teilfläche 1	45	57		39	
FLGK008 »	Teilfläche 2	44	57		39	
FLQi001 »	Vorbelastung Bauhof	44	57	29	39	
FLGK001 »	Teilfläche 4	43	57		39	
FLGK004 »	Teilfläche 6	39	57		39	
FLQi003 »	Vorbelastung Streicher	30	57	-26	39	
	Summe		57		39	

IPkt014 »	IP6 West	Vorbelastung		Einstellung: Referenzeinstellung		z = 320.08 m
		x = 345609.29 m		y = 5413974.14 m		
		Tag (6h-22h)		Nacht (22h-6h)		
		L r,i,A	L r,A	L r,i,A	L r,A	
		/dB	/dB	/dB	/dB	
FLQi004 »	Vorbelastung Lagerplatz Str	54	54	-4	-4	
FLGK007 »	Teilfläche 3	50	56		-4	
FLGK002 »	Teilfläche 5	46	56		-4	
FLGK006 »	Teilfläche 1	44	56		-4	
FLGK008 »	Teilfläche 2	43	57		-4	
FLGK001 »	Teilfläche 4	43	57		-4	
FLQi003 »	Vorbelastung Streicher	43	57	-13	-3	
FLGK004 »	Teilfläche 6	41	57		-3	
FLQi002 »	Vorbelastung Steinmetz	37	57	22	22	
FLQi001 »	Vorbelastung Bauhof	30	57	15	23	
	Summe		57		23	

IPkt015 »	IP7 West	Vorbelastung		Einstellung: Referenzeinstellung		z = 320.38 m
		x = 345659.29 m		y = 5413958.82 m		
		Tag (6h-22h)		Nacht (22h-6h)		
		L r,i,A	L r,A	L r,i,A	L r,A	
		/dB	/dB	/dB	/dB	
FLQi002 »	Vorbelastung Steinmetz	58	58	43	43	
FLGK007 »	Teilfläche 3	48	59		43	
FLQi001 »	Vorbelastung Bauhof	45	59	30	43	
FLGK006 »	Teilfläche 1	44	59		43	
FLGK008 »	Teilfläche 2	43	59		43	
FLGK002 »	Teilfläche 5	42	59		43	
FLGK001 »	Teilfläche 4	39	59		43	
FLQi003 »	Vorbelastung Streicher	37	59	-19	43	
FLGK004 »	Teilfläche 6	34	59		43	
FLQi004 »	Vorbelastung Lagerplatz Str	33	59	-25	43	
	Summe		59		43	

Firma:	IFB Eigenschenk GmbH	Projekt:	Änderung des Bebauungsplans
Bearbeiter:	Martina Haasler B. Eng.	"Moosgasse 2" in 94560 Offenberg	
Auftragsnr.:	3221586-1		

IPkt016 »	IP7 S/O	Vorbelastung		Einstellung: Referenzeinstellung		z = 319.60 m
		x = 345671.84 m		y = 5413953.46 m		
		Tag (6h-22h)		Nacht (22h-6h)		
		L r,i,A	L r,A	L r,i,A	L r,A	
		/dB	/dB	/dB	/dB	
FLQi001 »	Vorbelastung Bauhof	49	49	34	34	
FLGK007 »	Teilfläche 3	48	52		34	
FLGK006 »	Teilfläche 1	44	52		34	
FLGK008 »	Teilfläche 2	43	53		34	
FLGK002 »	Teilfläche 5	42	53		34	
FLQi002 »	Vorbelastung Steinmetz	40	53	25	35	
FLGK001 »	Teilfläche 4	38	53		35	
FLGK004 »	Teilfläche 6	33	53		35	
FLQi003 »	Vorbelastung Streicher	25	53	-31	35	
FLQi004 »	Vorbelastung Lagerplatz Str	23	53	-35	35	
	Summe		53		35	

IPkt017 »	IP7 Süd	Vorbelastung		Einstellung: Referenzeinstellung		z = 320.13 m
		x = 345665.33 m		y = 5413954.40 m		
		Tag (6h-22h)		Nacht (22h-6h)		
		L r,i,A	L r,A	L r,i,A	L r,A	
		/dB	/dB	/dB	/dB	
FLQi002 »	Vorbelastung Steinmetz	55	55	40	40	
FLGK007 »	Teilfläche 3	48	56		40	
FLQi001 »	Vorbelastung Bauhof	46	56	31	40	
FLGK006 »	Teilfläche 1	44	56		40	
FLGK008 »	Teilfläche 2	43	57		40	
FLGK002 »	Teilfläche 5	42	57		40	
FLGK001 »	Teilfläche 4	39	57		40	
FLGK004 »	Teilfläche 6	34	57		40	
FLQi004 »	Vorbelastung Lagerplatz Str	33	57	-25	40	
FLQi003 »	Vorbelastung Streicher	30	57	-26	40	
	Summe		57		40	

IPkt018 »	IP8	Vorbelastung		Einstellung: Referenzeinstellung		z = 319.85 m
		x = 345655.46 m		y = 5414005.16 m		
		Tag (6h-22h)		Nacht (22h-6h)		
		L r,i,A	L r,A	L r,i,A	L r,A	
		/dB	/dB	/dB	/dB	
FLQi002 »	Vorbelastung Steinmetz	54	54	39	39	
FLGK007 »	Teilfläche 3	47	55		39	
FLGK002 »	Teilfläche 5	43	55		39	
FLQi001 »	Vorbelastung Bauhof	43	56	28	40	
FLGK008 »	Teilfläche 2	40	56		40	
FLGK006 »	Teilfläche 1	39	56		40	
FLQi004 »	Vorbelastung Lagerplatz Str	39	56	-19	40	
FLGK001 »	Teilfläche 4	39	56		40	
FLGK004 »	Teilfläche 6	35	56		40	
FLQi003 »	Vorbelastung Streicher	35	56	-21	40	
	Summe		56		40	

Firma:	IFB Eigenschenk GmbH	Projekt:	Änderung des Bebauungsplans
Bearbeiter:	Martina Haasler B. Eng.		"Moosgasse 2" in 94560 Offenberg
Auftragsnr.:	3221586-1		

IPkt019 »	IP9 West	Vorbelastung		Einstellung: Referenzeinstellung		z = 320.02 m
		x = 345689.44 m	y = 5413982.72 m			
		Tag (6h-22h)		Nacht (22h-6h)		
		L r,i,A	L r,A	L r,i,A	L r,A	
		/dB	/dB	/dB	/dB	
FLQi002 »	Vorbelastung Steinmetz	49	49	34	34	
FLGK007 »	Teilfläche 3	46	51		34	
FLGK002 »	Teilfläche 5	41	52		34	
FLGK008 »	Teilfläche 2	40	52		34	
FLGK006 »	Teilfläche 1	39	52		34	
FLQi001 »	Vorbelastung Bauhof	38	52	23	35	
FLGK001 »	Teilfläche 4	37	52		35	
FLQi003 »	Vorbelastung Streicher	37	53	-19	35	
FLQi004 »	Vorbelastung Lagerplatz Str	33	53	-25	35	
FLGK004 »	Teilfläche 6	32	53		35	
	Summe		53		35	

IPkt020 »	IP9 Süd	Vorbelastung		Einstellung: Referenzeinstellung		z = 319.96 m
		x = 345693.96 m	y = 5413975.91 m			
		Tag (6h-22h)		Nacht (22h-6h)		
		L r,i,A	L r,A	L r,i,A	L r,A	
		/dB	/dB	/dB	/dB	
FLQi001 »	Vorbelastung Bauhof	48	48	33	33	
FLQi002 »	Vorbelastung Steinmetz	48	51	33	36	
FLGK007 »	Teilfläche 3	46	52		36	
FLGK002 »	Teilfläche 5	41	53		36	
FLGK008 »	Teilfläche 2	41	53		36	
FLGK006 »	Teilfläche 1	40	53		36	
FLGK001 »	Teilfläche 4	37	53		36	
FLGK004 »	Teilfläche 6	32	53		36	
FLQi004 »	Vorbelastung Lagerplatz Str	32	53	-26	36	
FLQi003 »	Vorbelastung Streicher	28	53	-28	36	
	Summe		53		36	

IPkt021 »	IP10	Vorbelastung		Einstellung: Referenzeinstellung		z = 319.98 m
		x = 345718.61 m	y = 5413976.77 m			
		Tag (6h-22h)		Nacht (22h-6h)		
		L r,i,A	L r,A	L r,i,A	L r,A	
		/dB	/dB	/dB	/dB	
FLQi001 »	Vorbelastung Bauhof	49	49	34	34	
FLGK007 »	Teilfläche 3	45	51		34	
FLGK002 »	Teilfläche 5	40	51		34	
FLQi002 »	Vorbelastung Steinmetz	40	51	25	35	
FLGK008 »	Teilfläche 2	40	52		35	
FLGK006 »	Teilfläche 1	38	52		35	
FLGK001 »	Teilfläche 4	36	52		35	
FLGK004 »	Teilfläche 6	31	52		35	
FLQi003 »	Vorbelastung Streicher	26	52	-30	35	
FLQi004 »	Vorbelastung Lagerplatz Str	26	52	-32	35	
	Summe		52		35	

Firma:	IFB Eigenschenk GmbH	Projekt:	Änderung des Bebauungsplans
Bearbeiter:	Martina Haasler B. Eng.		"Moosgasse 2" in 94560 Offenberg
Auftragsnr.:	3221586-1		

IPkt022 »	IP11	Vorbelastung		Einstellung: Referenzeinstellung		z = 320.64 m
		x = 345743.16 m		y = 5413949.43 m		
		Tag (6h-22h)		Nacht (22h-6h)		
		L r,i,A	L r,A	L r,i,A	L r,A	
		/dB	/dB	/dB	/dB	
FLQi001 »	Vorbelastung Bauhof	55	55	40	40	
FLGK007 »	Teilfläche 3	45	55		40	
FLGK008 »	Teilfläche 2	39	55		40	
FLQi002 »	Vorbelastung Steinmetz	39	55	24	40	
FLGK002 »	Teilfläche 5	39	56		40	
FLGK006 »	Teilfläche 1	37	56		40	
FLGK001 »	Teilfläche 4	35	56		40	
FLGK004 »	Teilfläche 6	29	56		40	
FLQi003 »	Vorbelastung Streicher	26	56	-30	40	
FLQi004 »	Vorbelastung Lagerplatz Str	26	56	-32	40	
	Summe		56		40	

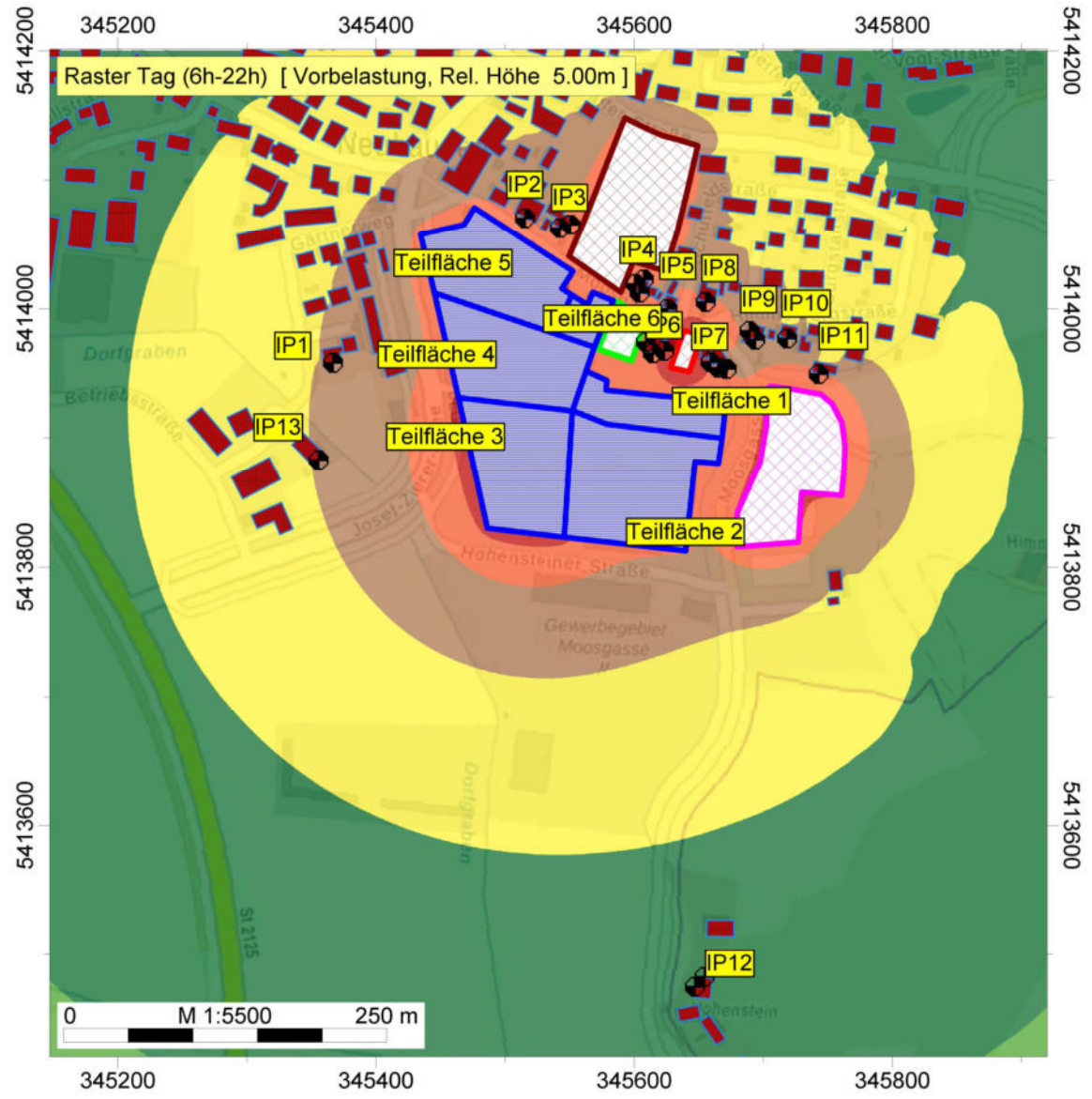
IPkt023 »	IP12 Nord	Vorbelastung		Einstellung: Referenzeinstellung		z = 319.54 m
		x = 345654.64 m		y = 5413482.23 m		
		Tag (6h-22h)		Nacht (22h-6h)		
		L r,i,A	L r,A	L r,i,A	L r,A	
		/dB	/dB	/dB	/dB	
FLGK007 »	Teilfläche 3	40	40			
FLQi001 »	Vorbelastung Bauhof	33	41	18	18	
FLGK002 »	Teilfläche 5	32	41		18	
FLGK008 »	Teilfläche 2	32	42		18	
FLGK001 »	Teilfläche 4	28	42		18	
FLQi002 »	Vorbelastung Steinmetz	27	42	12	19	
FLGK006 »	Teilfläche 1	26	42		19	
FLQi003 »	Vorbelastung Streicher	26	42	-30	19	
FLQi004 »	Vorbelastung Lagerplatz Str	20	42	-38	19	
FLGK004 »	Teilfläche 6	20	42		19	
	Summe		42		19	

IPkt024 »	IP12 West	Vorbelastung		Einstellung: Referenzeinstellung		z = 318.81 m
		x = 345647.12 m		y = 5413474.45 m		
		Tag (6h-22h)		Nacht (22h-6h)		
		L r,i,A	L r,A	L r,i,A	L r,A	
		/dB	/dB	/dB	/dB	
FLGK007 »	Teilfläche 3	40	40			
FLGK002 »	Teilfläche 5	32	41			
FLQi001 »	Vorbelastung Bauhof	32	41	17	17	
FLGK008 »	Teilfläche 2	32	42		17	
FLGK001 »	Teilfläche 4	28	42		17	
FLQi002 »	Vorbelastung Steinmetz	27	42	12	18	
FLGK006 »	Teilfläche 1	26	42		18	
FLQi003 »	Vorbelastung Streicher	25	42	-31	18	
FLGK004 »	Teilfläche 6	20	42		18	
FLQi004 »	Vorbelastung Lagerplatz Str	20	42	-38	18	
	Summe		42		18	

Firma:	IFB Eigenschenk GmbH	Projekt:	Änderung des Bebauungsplans
Bearbeiter:	Martina Haasler B. Eng.		"Moosgasse 2" in 94560 Offenberg
Auftragsnr.:	3221586-1		

IPkt025 »	IP13	Vorbelastung		Einstellung: Referenzeinstellung			
		x = 345355.71 m	y = 5413882.79 m	z = 317.40 m			
		Tag (6h-22h)		Nacht (22h-6h)			
		L r,i,A	L r,A	L r,i,A	L r,A		
		/dB	/dB	/dB	/dB		
FLGK007 »	Teilfläche 3	49	49				
FLGK002 »	Teilfläche 5	41	50				
FLGK001 »	Teilfläche 4	38	50				
FLGK008 »	Teilfläche 2	36	50				
FLQi001 »	Vorbelastung Bauhof	34	50	19	19		
FLQi003 »	Vorbelastung Streicher	32	50	-24	19		
FLGK006 »	Teilfläche 1	31	50		19		
FLQi002 »	Vorbelastung Steinmetz	30	50	15	20		
FLGK004 »	Teilfläche 6	27	50		20		
FLQi004 »	Vorbelastung Lagerplatz Str	27	50	-31	20		
	Summe		50		20		

Änderung des Bebauungsplans "Moosgasse 2" in 94560 Offenberg



IFB Eigenschenk GmbH
Martina Haasler B. Eng.

Änderung des
Bebauungsplans
"Moosgasse 2" in 94560
Offenberg

Auftragsnr. 3221586-1

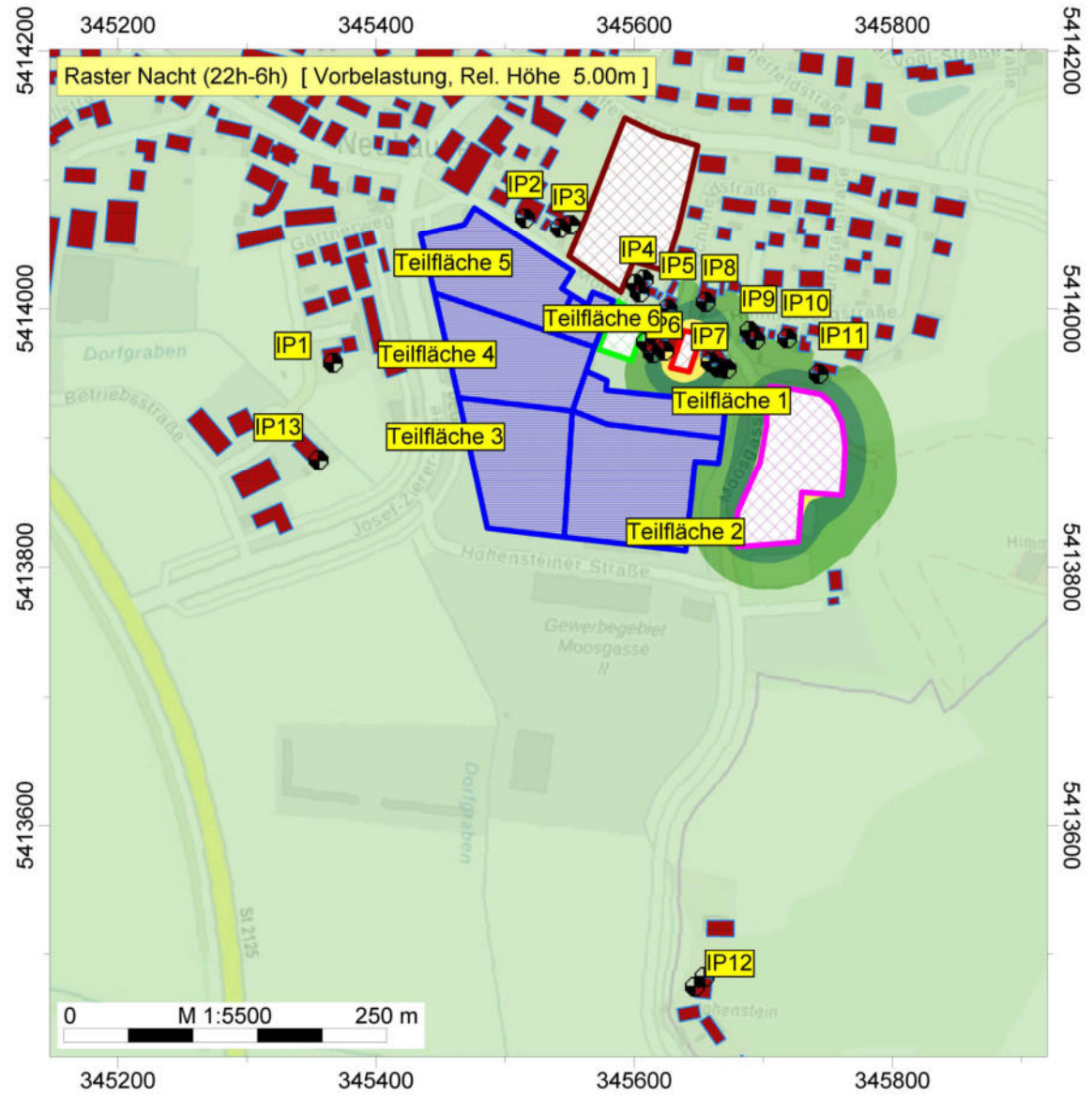
- Legende
- Immissionspunkt
 - Gebäude
 - Steinmetz "Raab-Mauerer" (F)
 - Bauhof (FLQi)
 - Streicher (FLQi)
 - Lagerplatz Streicher (FLQi)
 - BPlan Moosgasse 1 (FLGK)
 - BPlan Moosgasse 2 (FLGK)

Tag (6h-22h)
Pegel
dB(A)

$>..-35$
$>35-40$
$>40-45$
$>45-50$
$>50-55$
$>55-60$
$>60-65$
$>65-70$
$>70-75$
$>75-80$
$>80-..$



Änderung des Bebauungsplans "Moosgasse 2" in 94560 Offenberg



IFB Eigenschenk GmbH
Martina Haasler B. Eng.

Änderung des
Bebauungsplans
"Moosgasse 2" in 94560
Offenberg

Auftragsnr. 3221586-1

- Legende
- Immissionspunkt
 - Gebäude
 - Steinmetz "Raab-Mauerer" (F)
 - Bauhof (FLQi)
 - Streicher (FLQi)
 - Lagerplatz Streicher (FLQi)
 - BPlan Moosgasse 1 (FLGK)
 - BPlan Moosgasse 2 (FLGK)

- Nacht (22h-6h)
Pegel
dB(A)
- >.-35
 - >35-40
 - >40-45
 - >45-50
 - >50-55
 - >55-60
 - >60-65
 - >65-70
 - >70-75
 - >75-80
 - >80-..



Firma:	IFB Eigenschenk GmbH	Projekt:	Änderung des Bebauungsplans
Bearbeiter:	Martina Haasler B. Eng.	"Moosgasse 2" in 94560 Offenberg	
Auftragsnr.:	3221586-1		

Kurze Liste		Punktberechnung					
Immissionsberechnung		Beurteilung nach DIN 18005					
BPlan Moosgasse 2		Einstellung: Referenzeinstellung					
		Tag (6h-22h)		Nacht (22h-6h)			
		IRW	L r,A	IRW	L r,A		
		/dB	/dB	/dB	/dB		
IPkt004	IP1	60	44	45	33		
IPkt005	IP2	60	42	45	31		
IPkt006	IP3 S/O	60	42	45	31		
IPkt007	IP3 S/W	60	42	45	31		
IPkt008	IP4 West	60	43	45	32		
IPkt009	IP4 Süd	60	44	45	32		
IPkt010	IP4 Nord	60	43	45	32		
IPkt011	IP5	55	44	40	32		
IPkt012	IP6 Ost	60	45	45	33		
IPkt013	IP6 Süd	60	45	45	34		
IPkt014	IP6 West	60	45	45	33		
IPkt015	IP7 West	60	45	45	33		
IPkt016	IP7 S/O	60	45	45	33		
IPkt017	IP7 Süd	60	45	45	33		
IPkt018	IP8	55	43	40	32		
IPkt019	IP9 West	55	44	40	32		
IPkt020	IP9 Süd	55	44	40	32		
IPkt021	IP10	55	43	40	32		
IPkt022	IP11	55	44	40	32		
IPkt023	IP12 Nord	60	45	45	33		
IPkt024	IP12 West	60	45	45	33		
IPkt025	IP13	65	46	50	35		

Firma:	IFB Eigenschenk GmbH	Projekt:	Änderung des Bebauungsplans
Bearbeiter:	Martina Haasler B. Eng.	"Moosgasse 2" in 94560 Offenberg	
Auftragsnr.:	3221586-1		

Mittlere Liste »		Punktberechnung			
Immissionsberechnung		Beurteilung nach DIN 18005			
IPkt004 »	IP1	BPlan Moosgasse 2		Einstellung: Referenzeinstellung	
		x = 345366.77 m		y = 5413958.02 m	
		Tag (6h-22h)		Nacht (22h-6h)	
		L r,i,A	L r,A	L r,i,A	L r,A
		/dB	/dB	/dB	/dB
FLGK012 »	Parzelle 1	39	39	25	25
FLGK009 »	Parzelle 5	38	42	23	27
FLGK016 »	Parzelle 2	36	43	31	32
FLGK015 »	Parzelle 3	34	43	16	32
FLGK013 »	Parzelle 4	34	44	21	33
FLGK017 »	Parzelle 2	30	44	25	33
	Summe		44		33

IPkt005 »	IP2	BPlan Moosgasse 2		Einstellung: Referenzeinstellung	
		x = 345515.50 m		y = 5414070.26 m	
		Tag (6h-22h)		Nacht (22h-6h)	
		L r,i,A	L r,A	L r,i,A	L r,A
		/dB	/dB	/dB	/dB
FLGK012 »	Parzelle 1	38	38	24	24
FLGK009 »	Parzelle 5	36	40	21	26
FLGK015 »	Parzelle 3	34	41	16	26
FLGK016 »	Parzelle 2	33	42	28	30
FLGK013 »	Parzelle 4	32	42	19	30
FLGK017 »	Parzelle 2	28	42	23	31
	Summe		42		31

IPkt006 »	IP3 S/O	BPlan Moosgasse 2		Einstellung: Referenzeinstellung	
		x = 345550.71 m		y = 5414065.08 m	
		Tag (6h-22h)		Nacht (22h-6h)	
		L r,i,A	L r,A	L r,i,A	L r,A
		/dB	/dB	/dB	/dB
FLGK012 »	Parzelle 1	38	38	24	24
FLGK009 »	Parzelle 5	35	40	20	26
FLGK015 »	Parzelle 3	34	41	16	26
FLGK016 »	Parzelle 2	33	42	28	30
FLGK013 »	Parzelle 4	33	42	20	31
FLGK017 »	Parzelle 2	28	42	23	31
	Summe		42		31

IPkt007 »	IP3 S/W	BPlan Moosgasse 2		Einstellung: Referenzeinstellung	
		x = 345542.50 m		y = 5414062.62 m	
		Tag (6h-22h)		Nacht (22h-6h)	
		L r,i,A	L r,A	L r,i,A	L r,A
		/dB	/dB	/dB	/dB
FLGK012 »	Parzelle 1	38	38	24	24
FLGK009 »	Parzelle 5	36	40	21	26
FLGK015 »	Parzelle 3	34	41	16	26
FLGK016 »	Parzelle 2	33	42	28	30
FLGK013 »	Parzelle 4	33	42	20	31
FLGK017 »	Parzelle 2	28	42	23	31
	Summe		42		31

Firma:	IFB Eigenschenk GmbH	Projekt:	Änderung des Bebauungsplans
Bearbeiter:	Martina Haasler B. Eng.	"Moosgasse 2" in 94560 Offenberg	
Auftragsnr.:	3221586-1		

IPkt008 »	IP4 West	BPlan Moosgasse 2		Einstellung: Referenzeinstellung	
		x = 345601.25 m	y = 5414018.94 m	z = 319.88 m	
		Tag (6h-22h)		Nacht (22h-6h)	
		L r,i,A	L r,A	L r,i,A	L r,A
		/dB	/dB	/dB	/dB
FLGK012 »	Parzelle 1	39	39	25	25
FLGK009 »	Parzelle 5	36	41	21	27
FLGK015 »	Parzelle 3	36	42	18	27
FLGK016 »	Parzelle 2	34	43	29	31
FLGK013 »	Parzelle 4	34	43	21	31
FLGK017 »	Parzelle 2	29	43	24	32
	Summe		43		32

IPkt009 »	IP4 Süd	BPlan Moosgasse 2		Einstellung: Referenzeinstellung	
		x = 345604.33 m	y = 5414012.31 m	z = 319.90 m	
		Tag (6h-22h)		Nacht (22h-6h)	
		L r,i,A	L r,A	L r,i,A	L r,A
		/dB	/dB	/dB	/dB
FLGK012 »	Parzelle 1	40	40	26	26
FLGK009 »	Parzelle 5	36	41	21	27
FLGK015 »	Parzelle 3	36	42	18	27
FLGK016 »	Parzelle 2	34	43	29	31
FLGK013 »	Parzelle 4	34	43	21	32
FLGK017 »	Parzelle 2	29	44	24	32
	Summe		44		32

IPkt010 »	IP4 Nord	BPlan Moosgasse 2		Einstellung: Referenzeinstellung	
		x = 345607.63 m	y = 5414022.52 m	z = 319.97 m	
		Tag (6h-22h)		Nacht (22h-6h)	
		L r,i,A	L r,A	L r,i,A	L r,A
		/dB	/dB	/dB	/dB
FLGK012 »	Parzelle 1	39	39	25	25
FLGK009 »	Parzelle 5	36	41	21	27
FLGK015 »	Parzelle 3	36	42	18	27
FLGK016 »	Parzelle 2	34	43	29	31
FLGK013 »	Parzelle 4	33	43	20	31
FLGK017 »	Parzelle 2	28	43	23	32
	Summe		43		32

IPkt011 »	IP5	BPlan Moosgasse 2		Einstellung: Referenzeinstellung	
		x = 345625.98 m	y = 5413999.77 m	z = 320.24 m	
		Tag (6h-22h)		Nacht (22h-6h)	
		L r,i,A	L r,A	L r,i,A	L r,A
		/dB	/dB	/dB	/dB
FLGK012 »	Parzelle 1	40	40	26	26
FLGK015 »	Parzelle 3	36	41	18	27
FLGK009 »	Parzelle 5	36	43	21	28
FLGK016 »	Parzelle 2	34	43	29	31
FLGK013 »	Parzelle 4	34	44	21	32
FLGK017 »	Parzelle 2	29	44	24	32
	Summe		44		32

Firma:	IFB Eigenschenk GmbH	Projekt:	Änderung des Bebauungsplans
Bearbeiter:	Martina Haasler B. Eng.	"Moosgasse 2" in 94560 Offenberg	
Auftragsnr.:	3221586-1		

IPkt012 »	IP6 Ost	BPlan Moosgasse 2		Einstellung: Referenzeinstellung	
		x = 345623.44 m	y = 5413967.43 m	z = 320.14 m	
		Tag (6h-22h)		Nacht (22h-6h)	
		L r,i,A	L r,A	L r,i,A	L r,A
		/dB	/dB	/dB	/dB
FLGK012 »	Parzelle 1	41	41	27	27
FLGK015 »	Parzelle 3	37	43	19	28
FLGK009 »	Parzelle 5	37	44	22	29
FLGK016 »	Parzelle 2	35	44	30	32
FLGK013 »	Parzelle 4	35	45	22	33
FLGK017 »	Parzelle 2	30	45	25	33
	Summe		45		33

IPkt013 »	IP6 Süd	BPlan Moosgasse 2		Einstellung: Referenzeinstellung	
		x = 345614.52 m	y = 5413965.58 m	z = 320.17 m	
		Tag (6h-22h)		Nacht (22h-6h)	
		L r,i,A	L r,A	L r,i,A	L r,A
		/dB	/dB	/dB	/dB
FLGK012 »	Parzelle 1	41	41	27	27
FLGK015 »	Parzelle 3	37	43	19	28
FLGK009 »	Parzelle 5	37	44	22	29
FLGK016 »	Parzelle 2	35	44	30	33
FLGK013 »	Parzelle 4	35	45	22	33
FLGK017 »	Parzelle 2	30	45	25	34
	Summe		45		34

IPkt014 »	IP6 West	BPlan Moosgasse 2		Einstellung: Referenzeinstellung	
		x = 345609.29 m	y = 5413974.14 m	z = 320.08 m	
		Tag (6h-22h)		Nacht (22h-6h)	
		L r,i,A	L r,A	L r,i,A	L r,A
		/dB	/dB	/dB	/dB
FLGK012 »	Parzelle 1	41	41	27	27
FLGK015 »	Parzelle 3	37	42	19	28
FLGK009 »	Parzelle 5	37	43	22	29
FLGK016 »	Parzelle 2	35	44	30	32
FLGK013 »	Parzelle 4	35	45	22	33
FLGK017 »	Parzelle 2	30	45	25	33
	Summe		45		33

IPkt015 »	IP7 West	BPlan Moosgasse 2		Einstellung: Referenzeinstellung	
		x = 345659.29 m	y = 5413958.82 m	z = 320.38 m	
		Tag (6h-22h)		Nacht (22h-6h)	
		L r,i,A	L r,A	L r,i,A	L r,A
		/dB	/dB	/dB	/dB
FLGK012 »	Parzelle 1	41	41	27	27
FLGK015 »	Parzelle 3	38	43	20	28
FLGK009 »	Parzelle 5	36	44	21	29
FLGK013 »	Parzelle 4	35	44	22	29
FLGK016 »	Parzelle 2	34	45	29	32
FLGK017 »	Parzelle 2	29	45	24	33
	Summe		45		33

Firma:	IFB Eigenschenk GmbH	Projekt:	Änderung des Bebauungsplans
Bearbeiter:	Martina Haasler B. Eng.	"Moosgasse 2" in 94560 Offenberg	
Auftragsnr.:	3221586-1		

IPkt016 »	IP7 S/O	BPlan Moosgasse 2		Einstellung: Referenzeinstellung		
		x = 345671.84 m		y = 5413953.46 m		z = 319.60 m
		Tag (6h-22h)		Nacht (22h-6h)		
		L r,i,A	L r,A	L r,i,A	L r,A	
		/dB	/dB	/dB	/dB	
FLGK012 »	Parzelle 1	41	41	27	27	
FLGK015 »	Parzelle 3	38	43	20	28	
FLGK009 »	Parzelle 5	36	44	21	29	
FLGK013 »	Parzelle 4	35	44	22	29	
FLGK016 »	Parzelle 2	34	45	29	32	
FLGK017 »	Parzelle 2	29	45	24	33	
	Summe		45		33	

IPkt017 »	IP7 Süd	BPlan Moosgasse 2		Einstellung: Referenzeinstellung		
		x = 345665.33 m		y = 5413954.40 m		z = 320.13 m
		Tag (6h-22h)		Nacht (22h-6h)		
		L r,i,A	L r,A	L r,i,A	L r,A	
		/dB	/dB	/dB	/dB	
FLGK012 »	Parzelle 1	41	41	27	27	
FLGK015 »	Parzelle 3	38	43	20	28	
FLGK009 »	Parzelle 5	36	44	21	29	
FLGK013 »	Parzelle 4	35	44	22	30	
FLGK016 »	Parzelle 2	34	45	29	32	
FLGK017 »	Parzelle 2	29	45	24	33	
	Summe		45		33	

IPkt018 »	IP8	BPlan Moosgasse 2		Einstellung: Referenzeinstellung		
		x = 345655.46 m		y = 5414005.16 m		z = 319.85 m
		Tag (6h-22h)		Nacht (22h-6h)		
		L r,i,A	L r,A	L r,i,A	L r,A	
		/dB	/dB	/dB	/dB	
FLGK012 »	Parzelle 1	40	40	26	26	
FLGK015 »	Parzelle 3	36	41	18	26	
FLGK009 »	Parzelle 5	36	42	21	27	
FLGK013 »	Parzelle 4	34	43	21	28	
FLGK016 »	Parzelle 2	33	43	28	31	
FLGK017 »	Parzelle 2	28	43	23	32	
	Summe		43		32	

IPkt019 »	IP9 West	BPlan Moosgasse 2		Einstellung: Referenzeinstellung		
		x = 345689.44 m		y = 5413982.72 m		z = 320.02 m
		Tag (6h-22h)		Nacht (22h-6h)		
		L r,i,A	L r,A	L r,i,A	L r,A	
		/dB	/dB	/dB	/dB	
FLGK012 »	Parzelle 1	40	40	26	26	
FLGK015 »	Parzelle 3	37	41	19	27	
FLGK009 »	Parzelle 5	36	42	21	27	
FLGK013 »	Parzelle 4	34	43	21	28	
FLGK016 »	Parzelle 2	33	43	28	31	
FLGK017 »	Parzelle 2	28	44	23	32	
	Summe		44		32	

Firma:	IFB Eigenschenk GmbH	Projekt:	Änderung des Bebauungsplans
Bearbeiter:	Martina Haasler B. Eng.	"Moosgasse 2" in 94560 Offenberg	
Auftragsnr.:	3221586-1		

IPkt020 »	IP9 Süd	BPlan Moosgasse 2		Einstellung: Referenzeinstellung		
		x = 345693.96 m		y = 5413975.91 m		z = 319.96 m
		Tag (6h-22h)		Nacht (22h-6h)		
		L r,i,A	L r,A	L r,i,A	L r,A	
		/dB	/dB	/dB	/dB	
FLGK012 »	Parzelle 1	40	40	26	26	
FLGK015 »	Parzelle 3	37	42	19	27	
FLGK009 »	Parzelle 5	36	43	21	28	
FLGK013 »	Parzelle 4	34	43	21	29	
FLGK016 »	Parzelle 2	33	44	28	31	
FLGK017 »	Parzelle 2	28	44	23	32	
	Summe		44		32	

IPkt021 »	IP10	BPlan Moosgasse 2		Einstellung: Referenzeinstellung		
		x = 345718.61 m		y = 5413976.77 m		z = 319.98 m
		Tag (6h-22h)		Nacht (22h-6h)		
		L r,i,A	L r,A	L r,i,A	L r,A	
		/dB	/dB	/dB	/dB	
FLGK012 »	Parzelle 1	39	39	25	25	
FLGK015 »	Parzelle 3	37	41	19	26	
FLGK009 »	Parzelle 5	35	42	20	27	
FLGK013 »	Parzelle 4	34	43	21	28	
FLGK016 »	Parzelle 2	33	43	28	31	
FLGK017 »	Parzelle 2	28	43	23	32	
	Summe		43		32	

IPkt022 »	IP11	BPlan Moosgasse 2		Einstellung: Referenzeinstellung		
		x = 345743.16 m		y = 5413949.43 m		z = 320.64 m
		Tag (6h-22h)		Nacht (22h-6h)		
		L r,i,A	L r,A	L r,i,A	L r,A	
		/dB	/dB	/dB	/dB	
FLGK012 »	Parzelle 1	40	40	26	26	
FLGK015 »	Parzelle 3	37	42	19	27	
FLGK009 »	Parzelle 5	35	43	20	28	
FLGK013 »	Parzelle 4	34	43	21	28	
FLGK016 »	Parzelle 2	33	44	28	31	
FLGK017 »	Parzelle 2	28	44	23	32	
	Summe		44		32	

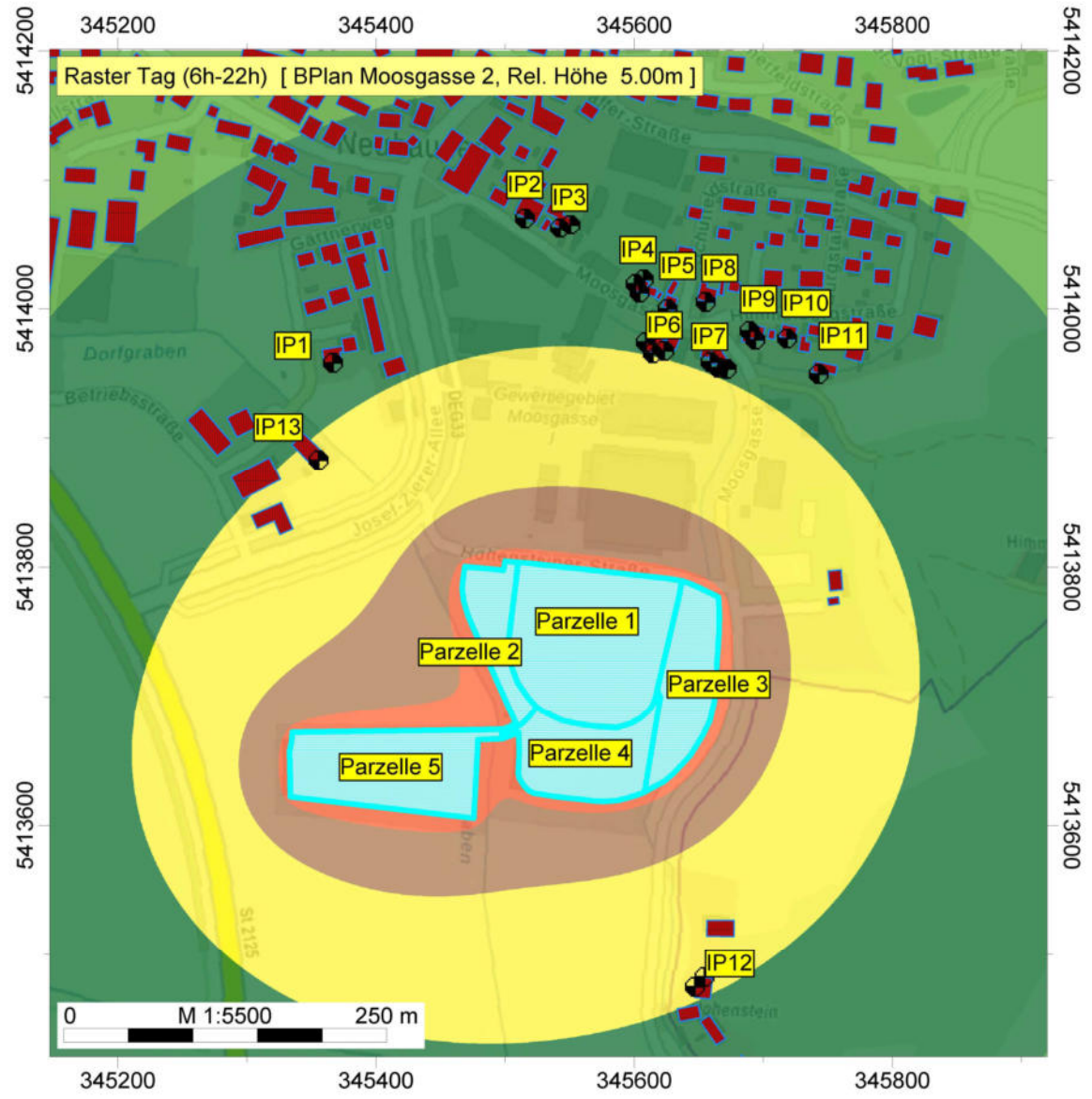
IPkt023 »	IP12 Nord	BPlan Moosgasse 2		Einstellung: Referenzeinstellung		
		x = 345654.64 m		y = 5413482.23 m		z = 319.54 m
		Tag (6h-22h)		Nacht (22h-6h)		
		L r,i,A	L r,A	L r,i,A	L r,A	
		/dB	/dB	/dB	/dB	
FLGK012 »	Parzelle 1	40	40	26	26	
FLGK013 »	Parzelle 4	39	42	26	29	
FLGK009 »	Parzelle 5	39	44	24	30	
FLGK015 »	Parzelle 3	39	45	21	31	
FLGK016 »	Parzelle 2	32	45	27	32	
FLGK017 »	Parzelle 2	30	45	25	33	
	Summe		45		33	

Firma:	IFB Eigenschenk GmbH	Projekt:	Änderung des Bebauungsplans
Bearbeiter:	Martina Haasler B. Eng.		"Moosgasse 2" in 94560 Offenberg
Auftragsnr.:	3221586-1		

IPkt024 »	IP12 West	BPlan Moosgasse 2		Einstellung: Referenzeinstellung		z = 318.81 m
		x = 345647.12 m	y = 5413474.45 m			
		Tag (6h-22h)		Nacht (22h-6h)		
		L r,i,A	L r,A	L r,i,A	L r,A	
		/dB	/dB	/dB	/dB	
FLGK012 »	Parzelle 1	39	39	25	25	
FLGK009 »	Parzelle 5	39	42	24	28	
FLGK013 »	Parzelle 4	39	44	26	30	
FLGK015 »	Parzelle 3	38	45	20	30	
FLGK016 »	Parzelle 2	32	45	27	32	
FLGK017 »	Parzelle 2	30	45	25	33	
	Summe		45		33	

IPkt025 »	IP13	BPlan Moosgasse 2		Einstellung: Referenzeinstellung		z = 317.40 m
		x = 345355.71 m	y = 5413882.79 m			
		Tag (6h-22h)		Nacht (22h-6h)		
		L r,i,A	L r,A	L r,i,A	L r,A	
		/dB	/dB	/dB	/dB	
FLGK009 »	Parzelle 5	41	41	26	26	
FLGK012 »	Parzelle 1	40	43	26	29	
FLGK016 »	Parzelle 2	38	45	33	34	
FLGK013 »	Parzelle 4	35	45	22	35	
FLGK015 »	Parzelle 3	35	45	17	35	
FLGK017 »	Parzelle 2	32	46	27	35	
	Summe		46		35	

Änderung des Bebauungsplans "Moosgasse 2" in 94560 Offenberg



IFB Eigenschenk GmbH
Martina Haasler B. Eng.

Änderung des
Bebauungsplans
"Moosgasse 2" in 94560
Offenberg

Auftragsnr. 3221586-1

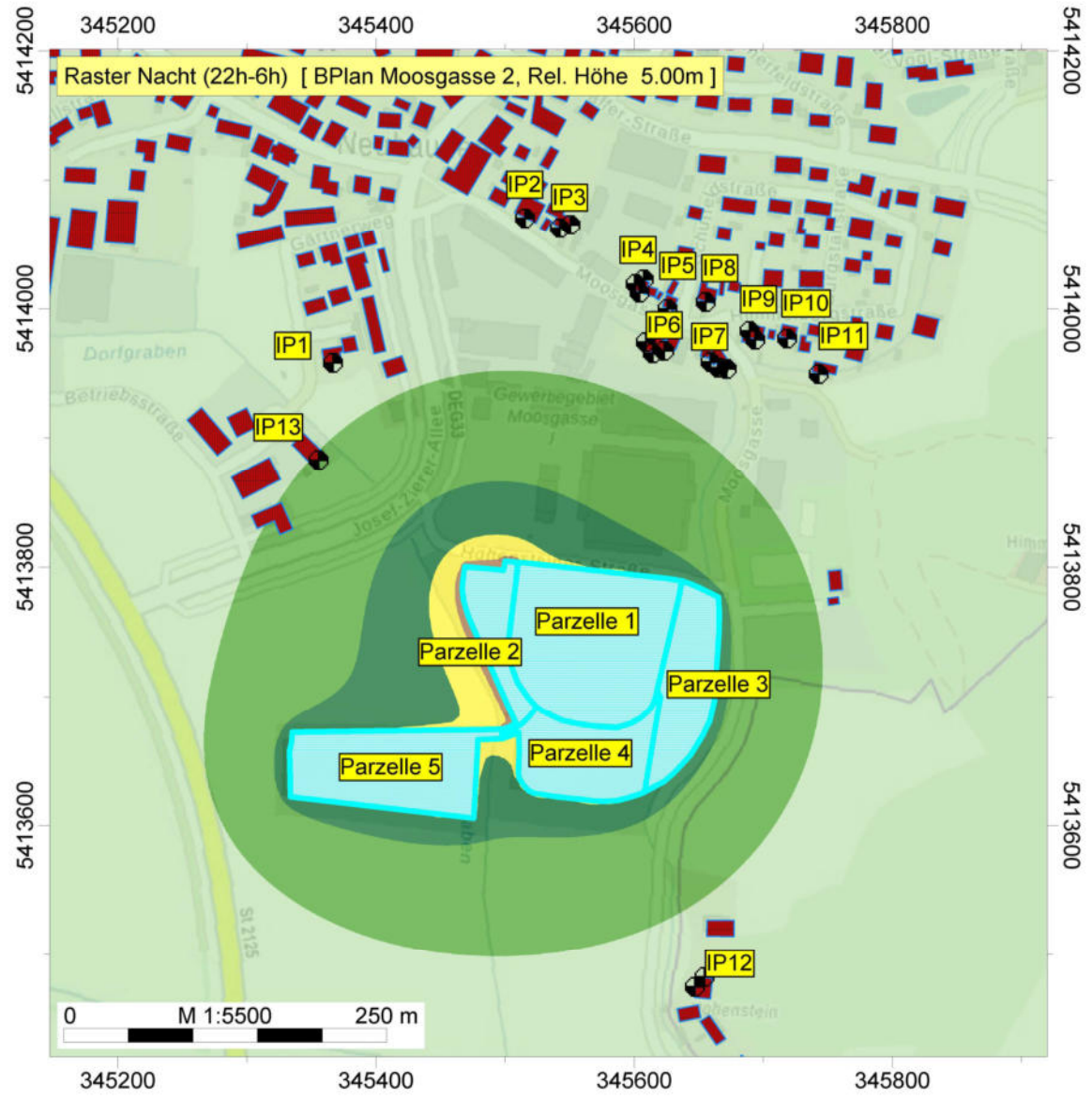
- Legende
- Immissionspunkt
 - Gebäude
 - Steinmetz "Raab-Mauerer" (F)
 - Bauhof (FLQi)
 - Streicher (FLQi)
 - Lagerplatz Streicher (FLQi)
 - BPlan Moosgasse 1 (FLGK)
 - BPlan Moosgasse 2 (FLGK)

Tag (6h-22h)
Pegel
dB(A)

$>..-35$
$>35-40$
$>40-45$
$>45-50$
$>50-55$
$>55-60$
$>60-65$
$>65-70$
$>70-75$
$>75-80$
$>80-..$



Änderung des Bebauungsplans "Moosgasse 2" in 94560 Offenberg

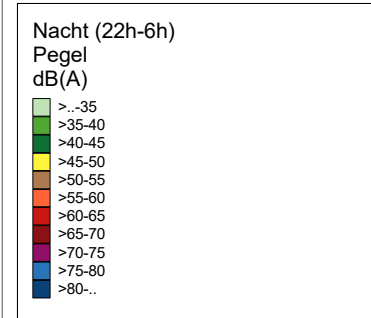


IFB Eigenschenk GmbH
Martina Haasler B. Eng.

Änderung des
Bebauungsplans
"Moosgasse 2" in 94560
Offenberg

Auftragsnr. 3221586-1

- Legende
- Immissionspunkt
 - Gebäude
 - Steinmetz "Raab-Mauerer" (F)
 - Bauhof (FLQi)
 - Streicher (FLQi)
 - Lagerplatz Streicher (FLQi)
 - BPlan Moosgasse 1 (FLGK)
 - BPlan Moosgasse 2 (FLGK)



Firma:	IFB Eigenschenk GmbH	Projekt:	Änderung des Bebauungsplans
Bearbeiter:	Martina Haasler B. Eng.	"Moosgasse 2" in 94560 Offenberg	
Auftragsnr.:	3221586-1		

Kurze Liste		Punktberechnung							
Immissionsberechnung		Beurteilung nach DIN 18005							
Gesamt		Einstellung: Referenzeinstellung							
		Tag (6h-22h)				Nacht (22h-6h)			
		IRW	L r,A	IRW	L r,A				
		/dB	/dB	/dB	/dB				
IPkt004	IP1	60	51	45	33				
IPkt005	IP2	60	56	45	32				
IPkt006	IP3 S/O	60	57	45	32				
IPkt007	IP3 S/W	60	55	45	32				
IPkt008	IP4 West	60	56	45	32				
IPkt009	IP4 Süd	60	56	45	35				
IPkt010	IP4 Nord	60	56	45	32				
IPkt011	IP5	55	56	40	39				
IPkt012	IP6 Ost	60	61	45	45				
IPkt013	IP6 Süd	60	57	45	40				
IPkt014	IP6 West	60	57	45	34				
IPkt015	IP7 West	60	59	45	44				
IPkt016	IP7 S/O	60	54	45	37				
IPkt017	IP7 Süd	60	57	45	41				
IPkt018	IP8	55	56	40	40				
IPkt019	IP9 West	55	53	40	37				
IPkt020	IP9 Süd	55	54	40	37				
IPkt021	IP10	55	53	40	36				
IPkt022	IP11	55	56	40	40				
IPkt023	IP12 Nord	60	47	45	33				
IPkt024	IP12 West	60	47	45	33				
IPkt025	IP13	65	52	50	35				

Firma:	IFB Eigenschenk GmbH	Projekt:	Änderung des Bebauungsplans
Bearbeiter:	Martina Haasler B. Eng.	"Moosgasse 2" in 94560 Offenberg	
Auftragsnr.:	3221586-1		

Mittlere Liste »		Punktberechnung				
Immissionsberechnung		Beurteilung nach DIN 18005				
IPkt004 »	IP1	Einstellung: Referenzeinstellung				
		x = 345366.77 m		y = 5413958.02 m		z = 318.29 m
		Tag (6h-22h)		Nacht (22h-6h)		
		L r,i,A	L r,A	L r,i,A	L r,A	
		/dB	/dB	/dB	/dB	
FLGK007 »	Teilfläche 3	49	49			
FLGK002 »	Teilfläche 5	44	50			
FLGK001 »	Teilfläche 4	40	50			
FLGK012 »	Parzelle 1	39	51	25	25	
FLGK009 »	Parzelle 5	38	51	23	27	
FLGK008 »	Teilfläche 2	36	51		27	
FLGK016 »	Parzelle 2	36	51	31	32	
FLGK015 »	Parzelle 3	34	51	16	32	
FLQi001 »	Vorbelastung Bauhof	34	51	19	33	
FLGK013 »	Parzelle 4	34	51	21	33	
FLGK006 »	Teilfläche 1	31	51		33	
FLGK017 »	Parzelle 2	30	51	25	33	
FLQi002 »	Vorbelastung Steinmetz	29	51	14	33	
FLGK004 »	Teilfläche 6	29	51		33	
FLQi004 »	Vorbelastung Lagerplatz Str	28	51	-30	33	
FLQi003 »	Vorbelastung Streicher	26	51	-30	33	
n=16	Summe		51		33	

IPkt005 »	IP2	Einstellung: Referenzeinstellung				
		x = 345515.50 m		y = 5414070.26 m		z = 320.57 m
		Tag (6h-22h)		Nacht (22h-6h)		
		L r,i,A	L r,A	L r,i,A	L r,A	
		/dB	/dB	/dB	/dB	
FLGK002 »	Teilfläche 5	54	54			
FLGK007 »	Teilfläche 3	47	55			
FLGK001 »	Teilfläche 4	42	55			
FLQi003 »	Vorbelastung Streicher	39	55	-17	-17	
FLGK012 »	Parzelle 1	38	55	24	24	
FLGK008 »	Teilfläche 2	37	55		24	
FLQi001 »	Vorbelastung Bauhof	36	55	21	26	
FLGK009 »	Parzelle 5	36	55	21	27	
FLGK004 »	Teilfläche 6	35	55		27	
FLQi004 »	Vorbelastung Lagerplatz Str	35	55	-23	27	
FLGK006 »	Teilfläche 1	34	56		27	
FLGK015 »	Parzelle 3	34	56	16	27	
FLQi002 »	Vorbelastung Steinmetz	33	56	18	28	
FLGK016 »	Parzelle 2	33	56	28	31	
FLGK013 »	Parzelle 4	32	56	19	31	
FLGK017 »	Parzelle 2	28	56	23	32	
n=16	Summe		56		32	

Firma:	IFB Eigenschenk GmbH	Projekt:	Änderung des Bebauungsplans
Bearbeiter:	Martina Haasler B. Eng.	"Moosgasse 2" in 94560 Offenberg	
Auftragsnr.:	3221586-1		

IPkt006 »	IP3 S/O	Gesamt		Einstellung: Referenzeinstellung		z = 320.41 m
		x = 345550.71 m	y = 5414065.08 m			
		Tag (6h-22h)		Nacht (22h-6h)		
		L r,i,A	L r,A	L r,i,A	L r,A	
		/dB	/dB	/dB	/dB	
FLQi003 »	Vorbelastung Streicher	53	53	-3	-3	
FLGK002 »	Teilfläche 5	51	55		-3	
FLGK007 »	Teilfläche 3	47	56		-3	
FLGK001 »	Teilfläche 4	41	56		-3	
FLGK012 »	Parzelle 1	38	56	24	24	
FLGK008 »	Teilfläche 2	37	56		24	
FLGK004 »	Teilfläche 6	37	56		24	
FLQi001 »	Vorbelastung Bauhof	37	56	22	26	
FLQi004 »	Vorbelastung Lagerplatz Str	37	56	-21	26	
FLGK009 »	Parzelle 5	35	57	20	27	
FLGK006 »	Teilfläche 1	35	57		27	
FLGK015 »	Parzelle 3	34	57	16	28	
FLGK016 »	Parzelle 2	33	57	28	31	
FLGK013 »	Parzelle 4	33	57	20	31	
FLQi002 »	Vorbelastung Steinmetz	32	57	17	31	
FLGK017 »	Parzelle 2	28	57	23	32	
n=16	Summe		57		32	

IPkt007 »	IP3 S/W	Gesamt		Einstellung: Referenzeinstellung		z = 320.55 m
		x = 345542.50 m	y = 5414062.62 m			
		Tag (6h-22h)		Nacht (22h-6h)		
		L r,i,A	L r,A	L r,i,A	L r,A	
		/dB	/dB	/dB	/dB	
FLGK002 »	Teilfläche 5	52	52			
FLQi003 »	Vorbelastung Streicher	48	54	-8	-8	
FLGK007 »	Teilfläche 3	47	55		-8	
FLGK001 »	Teilfläche 4	42	55		-8	
FLGK012 »	Parzelle 1	38	55	24	24	
FLGK008 »	Teilfläche 2	37	55		24	
FLGK004 »	Teilfläche 6	37	55		24	
FLQi001 »	Vorbelastung Bauhof	37	55	22	26	
FLQi004 »	Vorbelastung Lagerplatz Str	37	55	-21	26	
FLGK009 »	Parzelle 5	36	55	21	27	
FLGK006 »	Teilfläche 1	35	55		27	
FLQi002 »	Vorbelastung Steinmetz	34	55	19	28	
FLGK015 »	Parzelle 3	34	55	16	28	
FLGK016 »	Parzelle 2	33	55	28	31	
FLGK013 »	Parzelle 4	33	55	20	31	
FLGK017 »	Parzelle 2	28	55	23	32	
n=16	Summe		55		32	

Firma:	IFB Eigenschenk GmbH	Projekt:	Änderung des Bebauungsplans
Bearbeiter:	Martina Haasler B. Eng.		"Moosgasse 2" in 94560 Offenberg
Auftragsnr.:	3221586-1		

IPkt008 »	IP4 West	Gesamt				Einstellung: Referenzeinstellung	
		x = 345601.25 m		y = 5414018.94 m		z = 319.88 m	
		Tag (6h-22h)		Nacht (22h-6h)			
		L r,i,A	L r,A	L r,i,A	L r,A		
		/dB	/dB	/dB	/dB		
FLQi003 »	Vorbelastung Streicher	53	53	-3	-3		
FLGK007 »	Teilfläche 3	48	54		-3		
FLGK002 »	Teilfläche 5	47	55		-3		
FLQi004 »	Vorbelastung Lagerplatz Str	47	56	-11	-3		
FLGK001 »	Teilfläche 4	42	56		-3		
FLGK004 »	Teilfläche 6	42	56		-3		
FLGK008 »	Teilfläche 2	40	56		-3		
FLGK012 »	Parzelle 1	39	56	25	25		
FLGK006 »	Teilfläche 1	39	56		25		
FLGK009 »	Parzelle 5	36	56	21	27		
FLGK015 »	Parzelle 3	36	56	18	27		
FLGK016 »	Parzelle 2	34	56	29	31		
FLGK013 »	Parzelle 4	34	56	21	31		
FLQi002 »	Vorbelastung Steinmetz	32	56	17	32		
FLGK017 »	Parzelle 2	29	56	24	32		
FLQi001 »	Vorbelastung Bauhof	28	56	13	32		
n=16	Summe		56		32		

IPkt009 »	IP4 Süd	Gesamt				Einstellung: Referenzeinstellung	
		x = 345604.33 m		y = 5414012.31 m		z = 319.90 m	
		Tag (6h-22h)		Nacht (22h-6h)			
		L r,i,A	L r,A	L r,i,A	L r,A		
		/dB	/dB	/dB	/dB		
FLQi004 »	Vorbelastung Lagerplatz Str	50	50	-8	-8		
FLGK007 »	Teilfläche 3	49	52		-8		
FLGK002 »	Teilfläche 5	47	54		-8		
FLQi002 »	Vorbelastung Steinmetz	45	54	30	30		
FLQi003 »	Vorbelastung Streicher	43	54	-13	30		
FLGK001 »	Teilfläche 4	42	55		30		
FLGK004 »	Teilfläche 6	42	55		30		
FLGK008 »	Teilfläche 2	40	55		30		
FLQi001 »	Vorbelastung Bauhof	40	55	25	31		
FLGK012 »	Parzelle 1	40	55	26	32		
FLGK006 »	Teilfläche 1	40	55		32		
FLGK009 »	Parzelle 5	36	55	21	32		
FLGK015 »	Parzelle 3	36	56	18	33		
FLGK016 »	Parzelle 2	34	56	29	34		
FLGK013 »	Parzelle 4	34	56	21	34		
FLGK017 »	Parzelle 2	29	56	24	35		
n=16	Summe		56		35		

Firma:	IFB Eigenschenk GmbH	Projekt:	Änderung des Bebauungsplans
Bearbeiter:	Martina Haasler B. Eng.	"Moosgasse 2" in 94560 Offenberg	
Auftragsnr.:	3221586-1		

IPkt010 »	IP4 Nord	Gesamt				Einstellung: Referenzeinstellung	
		x = 345607.63 m		y = 5414022.52 m		z = 319.97 m	
		Tag (6h-22h)		Nacht (22h-6h)			
		L r,i,A	L r,A	L r,i,A	L r,A		
		/dB	/dB	/dB	/dB		
FLQi003 »	Vorbelastung Streicher	53	53	-3	-3		
FLGK007 »	Teilfläche 3	48	54		-3		
FLGK002 »	Teilfläche 5	47	55		-3		
FLGK001 »	Teilfläche 4	41	55		-3		
FLGK004 »	Teilfläche 6	40	55		-3		
FLGK008 »	Teilfläche 2	40	55		-3		
FLGK012 »	Parzelle 1	39	55	25	25		
FLGK006 »	Teilfläche 1	39	56		25		
FLGK009 »	Parzelle 5	36	56	21	27		
FLGK015 »	Parzelle 3	36	56	18	27		
FLGK016 »	Parzelle 2	34	56	29	31		
FLGK013 »	Parzelle 4	33	56	20	31		
FLQi002 »	Vorbelastung Steinmetz	32	56	17	31		
FLQi004 »	Vorbelastung Lagerplatz Str	31	56	-27	31		
FLQi001 »	Vorbelastung Bauhof	30	56	15	32		
FLGK017 »	Parzelle 2	28	56	23	32		
n=16	Summe		56		32		

IPkt011 »	IP5	Gesamt				Einstellung: Referenzeinstellung	
		x = 345625.98 m		y = 5413999.77 m		z = 320.24 m	
		Tag (6h-22h)		Nacht (22h-6h)			
		L r,i,A	L r,A	L r,i,A	L r,A		
		/dB	/dB	/dB	/dB		
FLQi002 »	Vorbelastung Steinmetz	53	53	38	38		
FLGK007 »	Teilfläche 3	48	54		38		
FLQi004 »	Vorbelastung Lagerplatz Str	48	55	-10	38		
FLGK002 »	Teilfläche 5	45	56		38		
FLQi001 »	Vorbelastung Bauhof	42	56	27	38		
FLGK008 »	Teilfläche 2	41	56		38		
FLGK001 »	Teilfläche 4	41	56		38		
FLGK006 »	Teilfläche 1	40	56		38		
FLGK012 »	Parzelle 1	40	56	26	38		
FLGK004 »	Teilfläche 6	39	56		38		
FLQi003 »	Vorbelastung Streicher	37	56	-19	38		
FLGK015 »	Parzelle 3	36	56	18	39		
FLGK009 »	Parzelle 5	36	56	21	39		
FLGK016 »	Parzelle 2	34	56	29	39		
FLGK013 »	Parzelle 4	34	56	21	39		
FLGK017 »	Parzelle 2	29	56	24	39		
n=16	Summe		56		39		

Firma:	IFB Eigenschenk GmbH	Projekt:	Änderung des Bebauungsplans
Bearbeiter:	Martina Haasler B. Eng.	"Moosgasse 2" in 94560 Offenberg	
Auftragsnr.:	3221586-1		

IPkt012 »	IP6 Ost	Gesamt				Einstellung: Referenzeinstellung	
		x = 345623.44 m		y = 5413967.43 m		z = 320.14 m	
		Tag (6h-22h)		Nacht (22h-6h)			
		L r,i,A	L r,A	L r,i,A	L r,A		
		/dB	/dB	/dB	/dB		
FLQi002 »	Vorbelastung Steinmetz	60	60	45	45		
FLGK007 »	Teilfläche 3	50	60		45		
FLGK002 »	Teilfläche 5	45	60		45		
FLGK006 »	Teilfläche 1	44	60		45		
FLQi001 »	Vorbelastung Bauhof	44	60	29	45		
FLGK008 »	Teilfläche 2	44	60		45		
FLGK001 »	Teilfläche 4	42	60		45		
FLGK012 »	Parzelle 1	41	61	27	45		
FLGK004 »	Teilfläche 6	38	61		45		
FLGK015 »	Parzelle 3	37	61	19	45		
FLGK009 »	Parzelle 5	37	61	22	45		
FLGK016 »	Parzelle 2	35	61	30	45		
FLGK013 »	Parzelle 4	35	61	22	45		
FLQi003 »	Vorbelastung Streicher	32	61	-24	45		
FLQi004 »	Vorbelastung Lagerplatz Str	32	61	-26	45		
FLGK017 »	Parzelle 2	30	61	25	45		
n=16	Summe		61		45		

IPkt013 »	IP6 Süd	Gesamt				Einstellung: Referenzeinstellung	
		x = 345614.52 m		y = 5413965.58 m		z = 320.17 m	
		Tag (6h-22h)		Nacht (22h-6h)			
		L r,i,A	L r,A	L r,i,A	L r,A		
		/dB	/dB	/dB	/dB		
FLQi002 »	Vorbelastung Steinmetz	54	54	39	39		
FLGK007 »	Teilfläche 3	50	55		39		
FLQi004 »	Vorbelastung Lagerplatz Str	48	56	-10	39		
FLGK002 »	Teilfläche 5	45	56		39		
FLGK006 »	Teilfläche 1	45	57		39		
FLGK008 »	Teilfläche 2	44	57		39		
FLQi001 »	Vorbelastung Bauhof	44	57	29	39		
FLGK001 »	Teilfläche 4	43	57		39		
FLGK012 »	Parzelle 1	41	57	27	39		
FLGK004 »	Teilfläche 6	39	57		39		
FLGK015 »	Parzelle 3	37	57	19	39		
FLGK009 »	Parzelle 5	37	57	22	39		
FLGK016 »	Parzelle 2	35	57	30	40		
FLGK013 »	Parzelle 4	35	57	22	40		
FLQi003 »	Vorbelastung Streicher	30	57	-26	40		
FLGK017 »	Parzelle 2	30	57	25	40		
n=16	Summe		57		40		

Firma:	IFB Eigenschenk GmbH	Projekt:	Änderung des Bebauungsplans
Bearbeiter:	Martina Haasler B. Eng.		"Moosgasse 2" in 94560 Offenberg
Auftragsnr.:	3221586-1		

IPkt014 »	IP6 West	Gesamt				Einstellung: Referenzeinstellung	
		x = 345609.29 m		y = 5413974.14 m		z = 320.08 m	
		Tag (6h-22h)		Nacht (22h-6h)			
		L r,i,A	L r,A	L r,i,A	L r,A		
		/dB	/dB	/dB	/dB		
FLQi004 »	Vorbelastung Lagerplatz Str	54	54	-4	-4		
FLGK007 »	Teilfläche 3	50	56		-4		
FLGK002 »	Teilfläche 5	46	56		-4		
FLGK006 »	Teilfläche 1	44	56		-4		
FLGK008 »	Teilfläche 2	43	57		-4		
FLGK001 »	Teilfläche 4	43	57		-4		
FLQi003 »	Vorbelastung Streicher	43	57	-13	-3		
FLGK012 »	Parzelle 1	41	57	27	27		
FLGK004 »	Teilfläche 6	41	57		27		
FLGK015 »	Parzelle 3	37	57	19	28		
FLQi002 »	Vorbelastung Steinmetz	37	57	22	29		
FLGK009 »	Parzelle 5	37	57	22	29		
FLGK016 »	Parzelle 2	35	57	30	33		
FLGK013 »	Parzelle 4	35	57	22	33		
FLQi001 »	Vorbelastung Bauhof	30	57	15	33		
FLGK017 »	Parzelle 2	30	57	25	34		
n=16	Summe		57		34		

IPkt015 »	IP7 West	Gesamt				Einstellung: Referenzeinstellung	
		x = 345659.29 m		y = 5413958.82 m		z = 320.38 m	
		Tag (6h-22h)		Nacht (22h-6h)			
		L r,i,A	L r,A	L r,i,A	L r,A		
		/dB	/dB	/dB	/dB		
FLQi002 »	Vorbelastung Steinmetz	58	58	43	43		
FLGK007 »	Teilfläche 3	48	59		43		
FLQi001 »	Vorbelastung Bauhof	45	59	30	43		
FLGK006 »	Teilfläche 1	44	59		43		
FLGK008 »	Teilfläche 2	43	59		43		
FLGK002 »	Teilfläche 5	42	59		43		
FLGK012 »	Parzelle 1	41	59	27	44		
FLGK001 »	Teilfläche 4	39	59		44		
FLGK015 »	Parzelle 3	38	59	20	44		
FLQi003 »	Vorbelastung Streicher	37	59	-19	44		
FLGK009 »	Parzelle 5	36	59	21	44		
FLGK013 »	Parzelle 4	35	59	22	44		
FLGK016 »	Parzelle 2	34	59	29	44		
FLGK004 »	Teilfläche 6	34	59		44		
FLQi004 »	Vorbelastung Lagerplatz Str	33	59	-25	44		
FLGK017 »	Parzelle 2	29	59	24	44		
n=16	Summe		59		44		

Firma:	IFB Eigenschenk GmbH	Projekt:	Änderung des Bebauungsplans
Bearbeiter:	Martina Haasler B. Eng.		"Moosgasse 2" in 94560 Offenberg
Auftragsnr.:	3221586-1		

IPkt016 »	IP7 S/O	Gesamt		Einstellung: Referenzeinstellung	
		x = 345671.84 m		y = 5413953.46 m	
		Tag (6h-22h)		Nacht (22h-6h)	
		L r,i,A	L r,A	L r,i,A	L r,A
		/dB	/dB	/dB	/dB
FLQi001 »	Vorbelastung Bauhof	49	49	34	34
FLGK007 »	Teilfläche 3	48	52		34
FLGK006 »	Teilfläche 1	44	52		34
FLGK008 »	Teilfläche 2	43	53		34
FLGK002 »	Teilfläche 5	42	53		34
FLGK012 »	Parzelle 1	41	53	27	35
FLQi002 »	Vorbelastung Steinmetz	40	54	25	35
FLGK001 »	Teilfläche 4	38	54		35
FLGK015 »	Parzelle 3	38	54	20	36
FLGK009 »	Parzelle 5	36	54	21	36
FLGK013 »	Parzelle 4	35	54	22	36
FLGK016 »	Parzelle 2	34	54	29	37
FLGK004 »	Teilfläche 6	33	54		37
FLGK017 »	Parzelle 2	29	54	24	37
FLQi003 »	Vorbelastung Streicher	25	54	-31	37
FLQi004 »	Vorbelastung Lagerplatz Str	23	54	-35	37
n=16	Summe		54		37

IPkt017 »	IP7 Süd	Gesamt		Einstellung: Referenzeinstellung	
		x = 345665.33 m		y = 5413954.40 m	
		Tag (6h-22h)		Nacht (22h-6h)	
		L r,i,A	L r,A	L r,i,A	L r,A
		/dB	/dB	/dB	/dB
FLQi002 »	Vorbelastung Steinmetz	55	55	40	40
FLGK007 »	Teilfläche 3	48	56		40
FLQi001 »	Vorbelastung Bauhof	46	56	31	40
FLGK006 »	Teilfläche 1	44	56		40
FLGK008 »	Teilfläche 2	43	57		40
FLGK002 »	Teilfläche 5	42	57		40
FLGK012 »	Parzelle 1	41	57	27	41
FLGK001 »	Teilfläche 4	39	57		41
FLGK015 »	Parzelle 3	38	57	20	41
FLGK009 »	Parzelle 5	36	57	21	41
FLGK013 »	Parzelle 4	35	57	22	41
FLGK016 »	Parzelle 2	34	57	29	41
FLGK004 »	Teilfläche 6	34	57		41
FLQi004 »	Vorbelastung Lagerplatz Str	33	57	-25	41
FLQi003 »	Vorbelastung Streicher	30	57	-26	41
FLGK017 »	Parzelle 2	29	57	24	41
n=16	Summe		57		41

Firma:	IFB Eigenschenk GmbH	Projekt:	Änderung des Bebauungsplans
Bearbeiter:	Martina Haasler B. Eng.	"Moosgasse 2" in 94560 Offenberg	
Auftragsnr.:	3221586-1		

IPkt018 »	IP8	Gesamt				Einstellung: Referenzeinstellung			
		x = 345655.46 m		y = 5414005.16 m		z = 319.85 m			
		Tag (6h-22h)		Nacht (22h-6h)					
		L r,i,A	L r,A	L r,i,A	L r,A				
		/dB	/dB	/dB	/dB				
FLQi002 »	Vorbelastung Steinmetz	54	54	39	39				
FLGK007 »	Teilfläche 3	47	55		39				
FLGK002 »	Teilfläche 5	43	55		39				
FLQi001 »	Vorbelastung Bauhof	43	56	28	40				
FLGK008 »	Teilfläche 2	40	56		40				
FLGK012 »	Parzelle 1	40	56	26	40				
FLGK006 »	Teilfläche 1	39	56		40				
FLQi004 »	Vorbelastung Lagerplatz Str	39	56	-19	40				
FLGK001 »	Teilfläche 4	39	56		40				
FLGK015 »	Parzelle 3	36	56	18	40				
FLGK009 »	Parzelle 5	36	56	21	40				
FLGK004 »	Teilfläche 6	35	56		40				
FLQi003 »	Vorbelastung Streicher	35	56	-21	40				
FLGK013 »	Parzelle 4	34	56	21	40				
FLGK016 »	Parzelle 2	33	56	28	40				
FLGK017 »	Parzelle 2	28	56	23	40				
n=16	Summe		56		40				

IPkt019 »	IP9 West	Gesamt				Einstellung: Referenzeinstellung			
		x = 345689.44 m		y = 5413982.72 m		z = 320.02 m			
		Tag (6h-22h)		Nacht (22h-6h)					
		L r,i,A	L r,A	L r,i,A	L r,A				
		/dB	/dB	/dB	/dB				
FLQi002 »	Vorbelastung Steinmetz	49	49	34	34				
FLGK007 »	Teilfläche 3	46	51		34				
FLGK002 »	Teilfläche 5	41	52		34				
FLGK008 »	Teilfläche 2	40	52		34				
FLGK012 »	Parzelle 1	40	52	26	35				
FLGK006 »	Teilfläche 1	39	52		35				
FLQi001 »	Vorbelastung Bauhof	38	53	23	35				
FLGK001 »	Teilfläche 4	37	53		35				
FLGK015 »	Parzelle 3	37	53	19	35				
FLQi003 »	Vorbelastung Streicher	37	53	-19	35				
FLGK009 »	Parzelle 5	36	53	21	35				
FLGK013 »	Parzelle 4	34	53	21	36				
FLGK016 »	Parzelle 2	33	53	28	36				
FLQi004 »	Vorbelastung Lagerplatz Str	33	53	-25	36				
FLGK004 »	Teilfläche 6	32	53		36				
FLGK017 »	Parzelle 2	28	53	23	37				
n=16	Summe		53		37				

Firma:	IFB Eigenschenk GmbH	Projekt:	Änderung des Bebauungsplans
Bearbeiter:	Martina Haasler B. Eng.	"Moosgasse 2" in 94560 Offenberg	
Auftragsnr.:	3221586-1		

IPkt020 »	IP9 Süd	Gesamt				Einstellung: Referenzeinstellung	
		x = 345693.96 m		y = 5413975.91 m		z = 319.96 m	
		Tag (6h-22h)		Nacht (22h-6h)			
		L r,i,A	L r,A	L r,i,A	L r,A		
		/dB	/dB	/dB	/dB		
FLQi001 »	Vorbelastung Bauhof	48	48	33	33		
FLQi002 »	Vorbelastung Steinmetz	48	51	33	36		
FLGK007 »	Teilfläche 3	46	52		36		
FLGK002 »	Teilfläche 5	41	53		36		
FLGK008 »	Teilfläche 2	41	53		36		
FLGK012 »	Parzelle 1	40	53	26	36		
FLGK006 »	Teilfläche 1	40	53		36		
FLGK001 »	Teilfläche 4	37	53		36		
FLGK015 »	Parzelle 3	37	53	19	36		
FLGK009 »	Parzelle 5	36	54	21	37		
FLGK013 »	Parzelle 4	34	54	21	37		
FLGK016 »	Parzelle 2	33	54	28	37		
FLGK004 »	Teilfläche 6	32	54		37		
FLQi004 »	Vorbelastung Lagerplatz Str	32	54	-26	37		
FLGK017 »	Parzelle 2	28	54	23	37		
FLQi003 »	Vorbelastung Streicher	28	54	-28	37		
n=16	Summe		54		37		

IPkt021 »	IP10	Gesamt				Einstellung: Referenzeinstellung	
		x = 345718.61 m		y = 5413976.77 m		z = 319.98 m	
		Tag (6h-22h)		Nacht (22h-6h)			
		L r,i,A	L r,A	L r,i,A	L r,A		
		/dB	/dB	/dB	/dB		
FLQi001 »	Vorbelastung Bauhof	49	49	34	34		
FLGK007 »	Teilfläche 3	45	51		34		
FLGK002 »	Teilfläche 5	40	51		34		
FLQi002 »	Vorbelastung Steinmetz	40	51	25	35		
FLGK008 »	Teilfläche 2	40	52		35		
FLGK012 »	Parzelle 1	39	52	25	35		
FLGK006 »	Teilfläche 1	38	52		35		
FLGK015 »	Parzelle 3	37	52	19	35		
FLGK001 »	Teilfläche 4	36	52		35		
FLGK009 »	Parzelle 5	35	52	20	35		
FLGK013 »	Parzelle 4	34	52	21	35		
FLGK016 »	Parzelle 2	33	52	28	36		
FLGK004 »	Teilfläche 6	31	53		36		
FLGK017 »	Parzelle 2	28	53	23	36		
FLQi003 »	Vorbelastung Streicher	26	53	-30	36		
FLQi004 »	Vorbelastung Lagerplatz Str	26	53	-32	36		
n=16	Summe		53		36		

Firma:	IFB Eigenschenk GmbH	Projekt:	Änderung des Bebauungsplans
Bearbeiter:	Martina Haasler B. Eng.	"Moosgasse 2" in 94560 Offenberg	
Auftragsnr.:	3221586-1		

IPkt022 »	IP11	Gesamt				Einstellung: Referenzeinstellung	
		x = 345743.16 m		y = 5413949.43 m		z = 320.64 m	
		Tag (6h-22h)		Nacht (22h-6h)			
		L r,i,A	L r,A	L r,i,A	L r,A		
		/dB	/dB	/dB	/dB		
FLQi001 »	Vorbelastung Bauhof	55	55	40	40		
FLGK007 »	Teilfläche 3	45	55		40		
FLGK012 »	Parzelle 1	40	55	26	40		
FLGK008 »	Teilfläche 2	39	55		40		
FLQi002 »	Vorbelastung Steinmetz	39	56	24	40		
FLGK002 »	Teilfläche 5	39	56		40		
FLGK015 »	Parzelle 3	37	56	19	40		
FLGK006 »	Teilfläche 1	37	56		40		
FLGK009 »	Parzelle 5	35	56	20	40		
FLGK001 »	Teilfläche 4	35	56		40		
FLGK013 »	Parzelle 4	34	56	21	40		
FLGK016 »	Parzelle 2	33	56	28	40		
FLGK004 »	Teilfläche 6	29	56		40		
FLGK017 »	Parzelle 2	28	56	23	40		
FLQi003 »	Vorbelastung Streicher	26	56	-30	40		
FLQi004 »	Vorbelastung Lagerplatz Str	26	56	-32	40		
n=16	Summe		56		40		

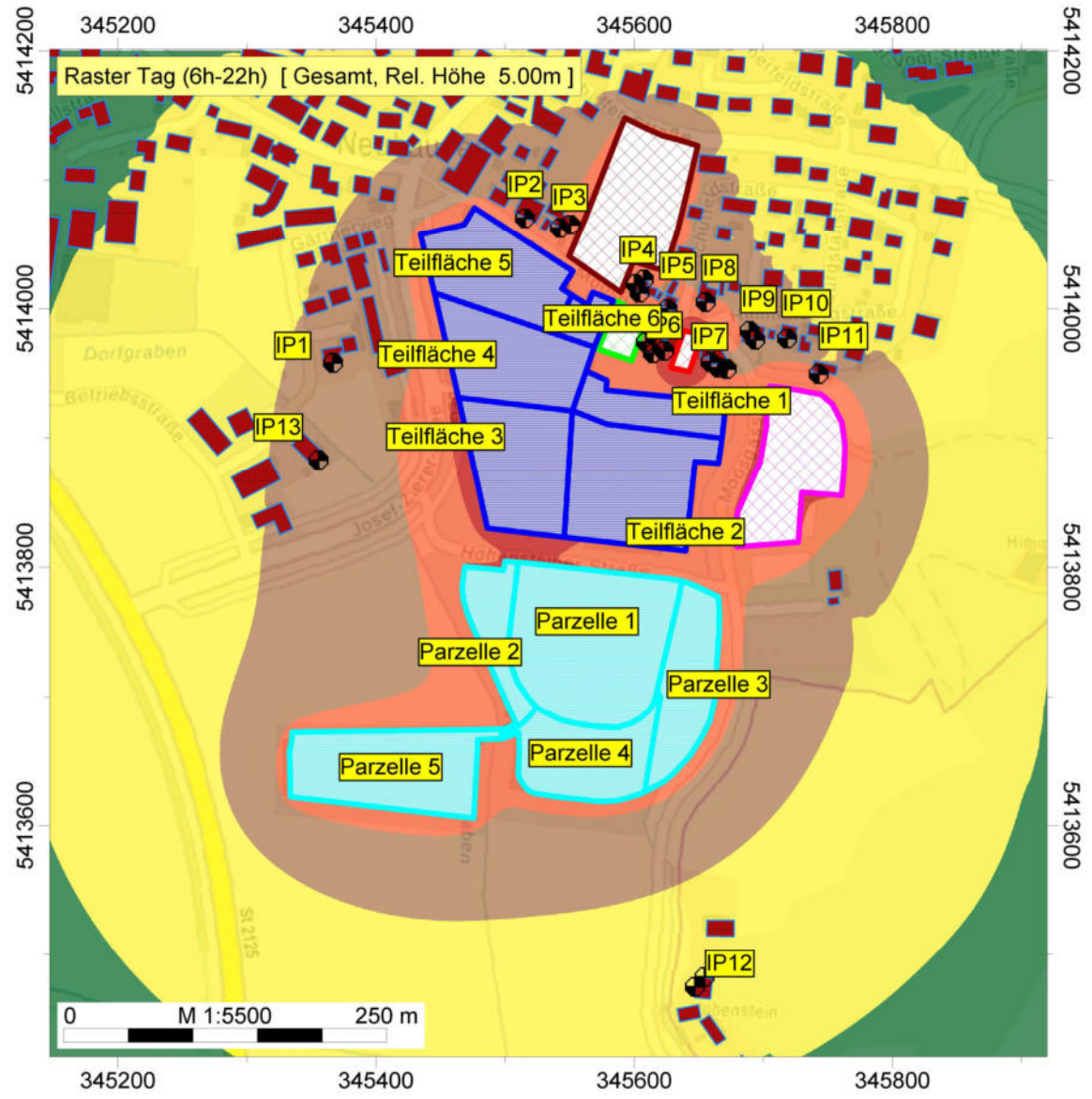
IPkt023 »	IP12 Nord	Gesamt				Einstellung: Referenzeinstellung	
		x = 345654.64 m		y = 5413482.23 m		z = 319.54 m	
		Tag (6h-22h)		Nacht (22h-6h)			
		L r,i,A	L r,A	L r,i,A	L r,A		
		/dB	/dB	/dB	/dB		
FLGK007 »	Teilfläche 3	40	40				
FLGK012 »	Parzelle 1	40	43	26	26		
FLGK013 »	Parzelle 4	39	44	26	29		
FLGK009 »	Parzelle 5	39	46	24	30		
FLGK015 »	Parzelle 3	39	46	21	31		
FLQi001 »	Vorbelastung Bauhof	33	47	18	31		
FLGK002 »	Teilfläche 5	32	47		31		
FLGK016 »	Parzelle 2	32	47	27	32		
FLGK008 »	Teilfläche 2	32	47		32		
FLGK017 »	Parzelle 2	30	47	25	33		
FLGK001 »	Teilfläche 4	28	47		33		
FLQi002 »	Vorbelastung Steinmetz	27	47	12	33		
FLGK006 »	Teilfläche 1	26	47		33		
FLQi003 »	Vorbelastung Streicher	26	47	-30	33		
FLQi004 »	Vorbelastung Lagerplatz Str	20	47	-38	33		
FLGK004 »	Teilfläche 6	20	47		33		
n=16	Summe		47		33		

Firma:	IFB Eigenschenk GmbH	Projekt:	Änderung des Bebauungsplans
Bearbeiter:	Martina Haasler B. Eng.	"Moosgasse 2" in 94560 Offenberg	
Auftragsnr.:	3221586-1		

IPkt024 »	IP12 West	Gesamt				Einstellung: Referenzeinstellung	
		x = 345647.12 m		y = 5413474.45 m		z = 318.81 m	
		Tag (6h-22h)		Nacht (22h-6h)			
		L r,i,A	L r,A	L r,i,A	L r,A		
		/dB	/dB	/dB	/dB		
FLGK007 »	Teilfläche 3	40	40				
FLGK012 »	Parzelle 1	39	43	25	25		
FLGK009 »	Parzelle 5	39	44	24	28		
FLGK013 »	Parzelle 4	39	45	26	30		
FLGK015 »	Parzelle 3	38	46	20	30		
FLGK002 »	Teilfläche 5	32	46		30		
FLQi001 »	Vorbelastung Bauhof	32	47	17	31		
FLGK016 »	Parzelle 2	32	47	27	32		
FLGK008 »	Teilfläche 2	32	47		32		
FLGK017 »	Parzelle 2	30	47	25	33		
FLGK001 »	Teilfläche 4	28	47		33		
FLQi002 »	Vorbelastung Steinmetz	27	47	12	33		
FLGK006 »	Teilfläche 1	26	47		33		
FLQi003 »	Vorbelastung Streicher	25	47	-31	33		
FLGK004 »	Teilfläche 6	20	47		33		
FLQi004 »	Vorbelastung Lagerplatz Str	20	47	-38	33		
n=16	Summe		47		33		

IPkt025 »	IP13	Gesamt				Einstellung: Referenzeinstellung	
		x = 345355.71 m		y = 5413882.79 m		z = 317.40 m	
		Tag (6h-22h)		Nacht (22h-6h)			
		L r,i,A	L r,A	L r,i,A	L r,A		
		/dB	/dB	/dB	/dB		
FLGK007 »	Teilfläche 3	49	49				
FLGK002 »	Teilfläche 5	41	50				
FLGK009 »	Parzelle 5	41	50	26	26		
FLGK012 »	Parzelle 1	40	50	26	29		
FLGK001 »	Teilfläche 4	38	51		29		
FLGK016 »	Parzelle 2	38	51	33	34		
FLGK008 »	Teilfläche 2	36	51		34		
FLGK013 »	Parzelle 4	35	51	22	35		
FLGK015 »	Parzelle 3	35	51	17	35		
FLQi001 »	Vorbelastung Bauhof	34	51	19	35		
FLQi003 »	Vorbelastung Streicher	32	51	-24	35		
FLGK017 »	Parzelle 2	32	51	27	35		
FLGK006 »	Teilfläche 1	31	52		35		
FLQi002 »	Vorbelastung Steinmetz	30	52	15	35		
FLGK004 »	Teilfläche 6	27	52		35		
FLQi004 »	Vorbelastung Lagerplatz Str	27	52	-31	35		
n=16	Summe		52		35		

Änderung des Bebauungsplans "Moosgasse 2" in 94560 Offenberg



IFB Eigenschenk GmbH
Martina Haasler B. Eng.

Änderung des
Bebauungsplans
"Moosgasse 2" in 94560
Offenberg

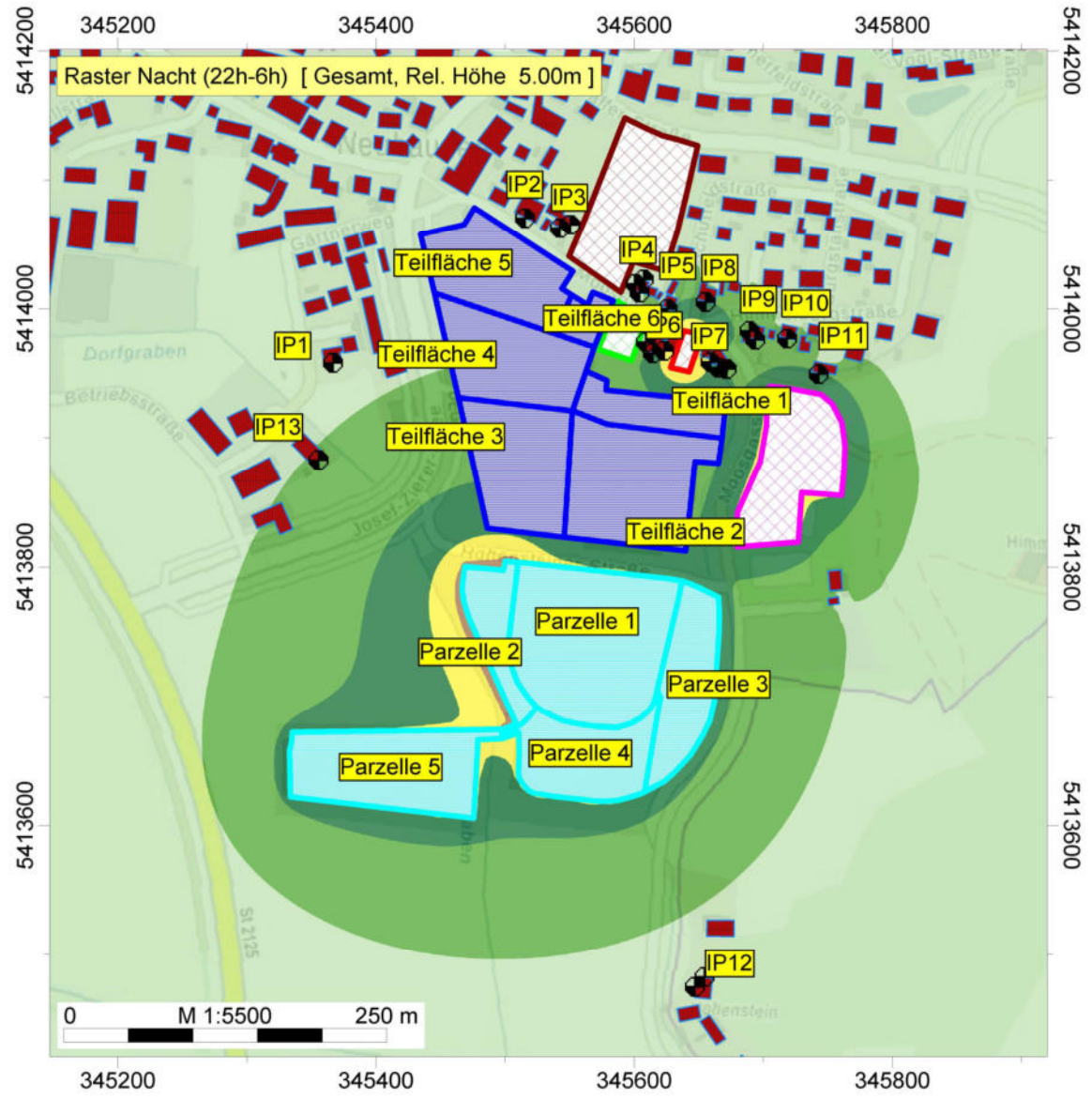
Auftragsnr. 3221586-1

- Legende
- Immissionspunkt
 - Gebäude
 - Steinmetz "Raab-Mauerer" (F)
 - Bauhof (FLQi)
 - Streicher (FLQi)
 - Lagerplatz Streicher (FLQi)
 - BPlan Moosgasse 1 (FLGK)
 - BPlan Moosgasse 2 (FLGK)

- Tag (6h-22h)
Pegel
dB(A)
- >.-35
 - >35-40
 - >40-45
 - >45-50
 - >50-55
 - >55-60
 - >60-65
 - >65-70
 - >70-75
 - >75-80
 - >80-..



Änderung des Bebauungsplans "Moosgasse 2" in 94560 Offenberg



IFB Eigenschenk GmbH
Martina Haasler B. Eng.

Änderung des
Bebauungsplans
"Moosgasse 2" in 94560
Offenberg

Auftragsnr. 3221586-1

- Legende
- Immissionspunkt
 - Gebäude
 - Steinmetz "Raab-Mauerer" (F)
 - Bauhof (FLQi)
 - Streicher (FLQi)
 - Lagerplatz Streicher (FLQi)
 - BPlan Moosgasse 1 (FLGK)
 - BPlan Moosgasse 2 (FLGK)

- Nacht (22h-6h)
Pegel
dB(A)
- >.-35
 - >35-40
 - >40-45
 - >45-50
 - >50-55
 - >55-60
 - >60-65
 - >65-70
 - >70-75
 - >75-80
 - >80-..

