

GEMEINDE OFFENBERG

VORHABENBEZOGENER BEBAUUNGSPLAN Vorhaben und Erschließungsplan

"Zieglstadt"

Gemeinde
Gemarkung
Flurnummer
Landkreis
Regierungsbezirk

Offenberg
Offenberg
1076
Deggendorf
Niederbayern

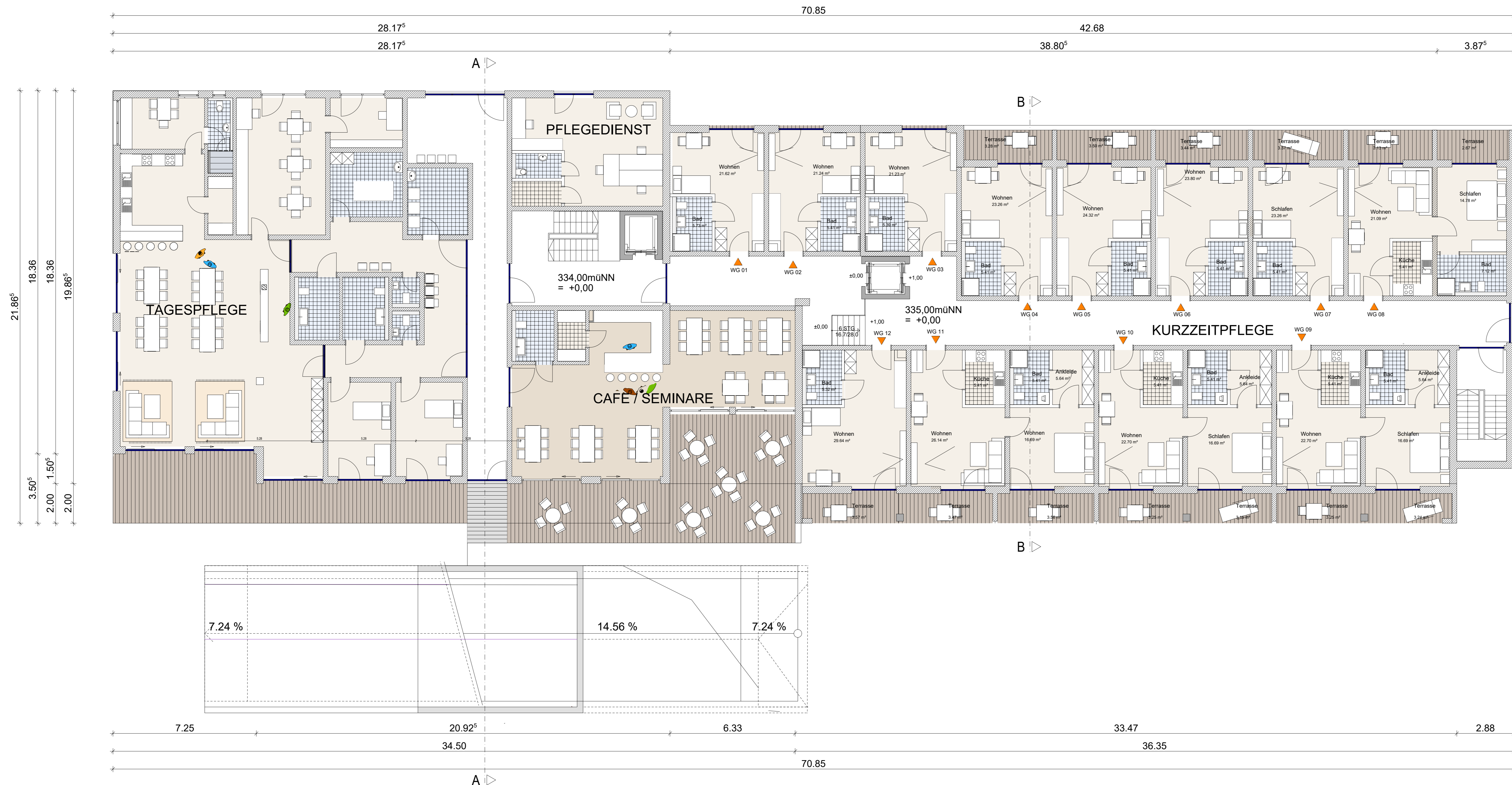
M 1 : 500
Lageplan Übersicht

30.06.2021

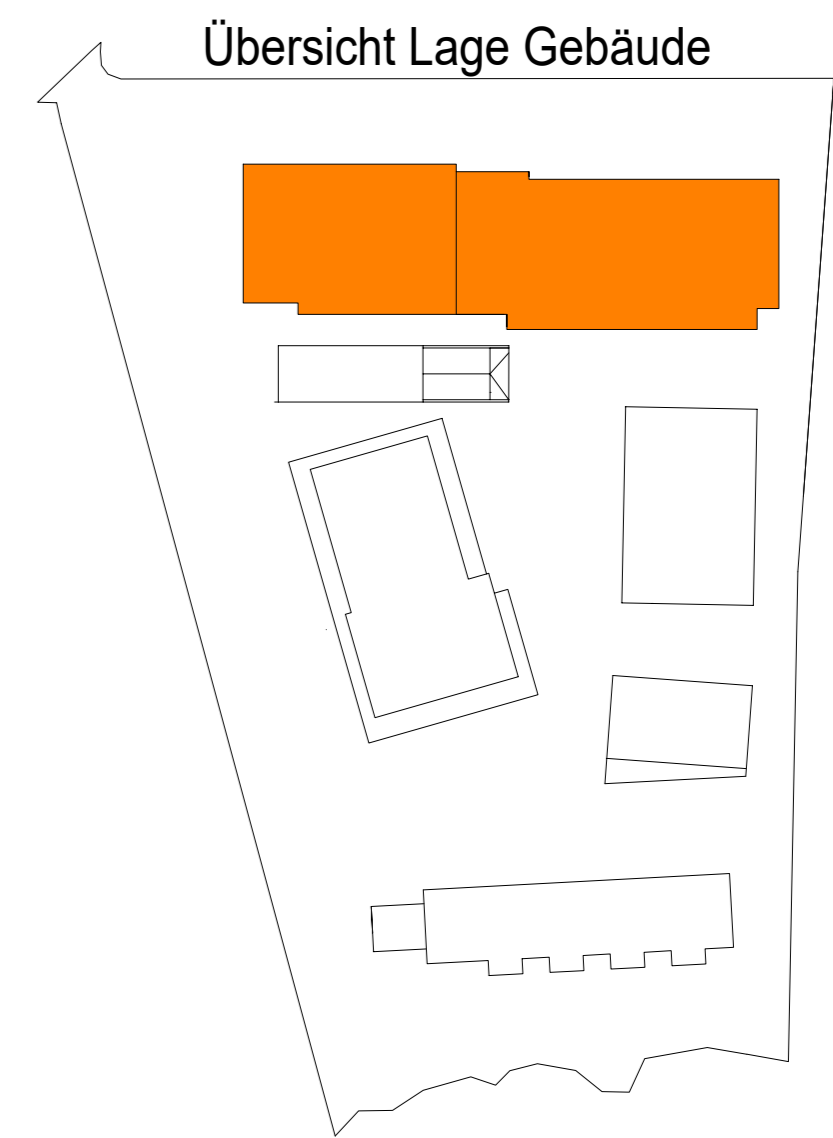
Entwurfsverfasser:

Planungsbüro Littich
Frank Littich
Rossatzer Str. 10 a
94526 Metten
0170 / 33262162

Büro Für Orts- und Landschaftsplanung
Uwe Schmidt
Am Sandhügel 4
94526 Metten
0991 / 3209663



ERDGESCHOSS



GEMEINDE OFFENBERG
 VORHABENBEZOGENER BEBAUUNGSPLAN
 Vorhaben und Erschließungsplan
 "Ziegelstadt"

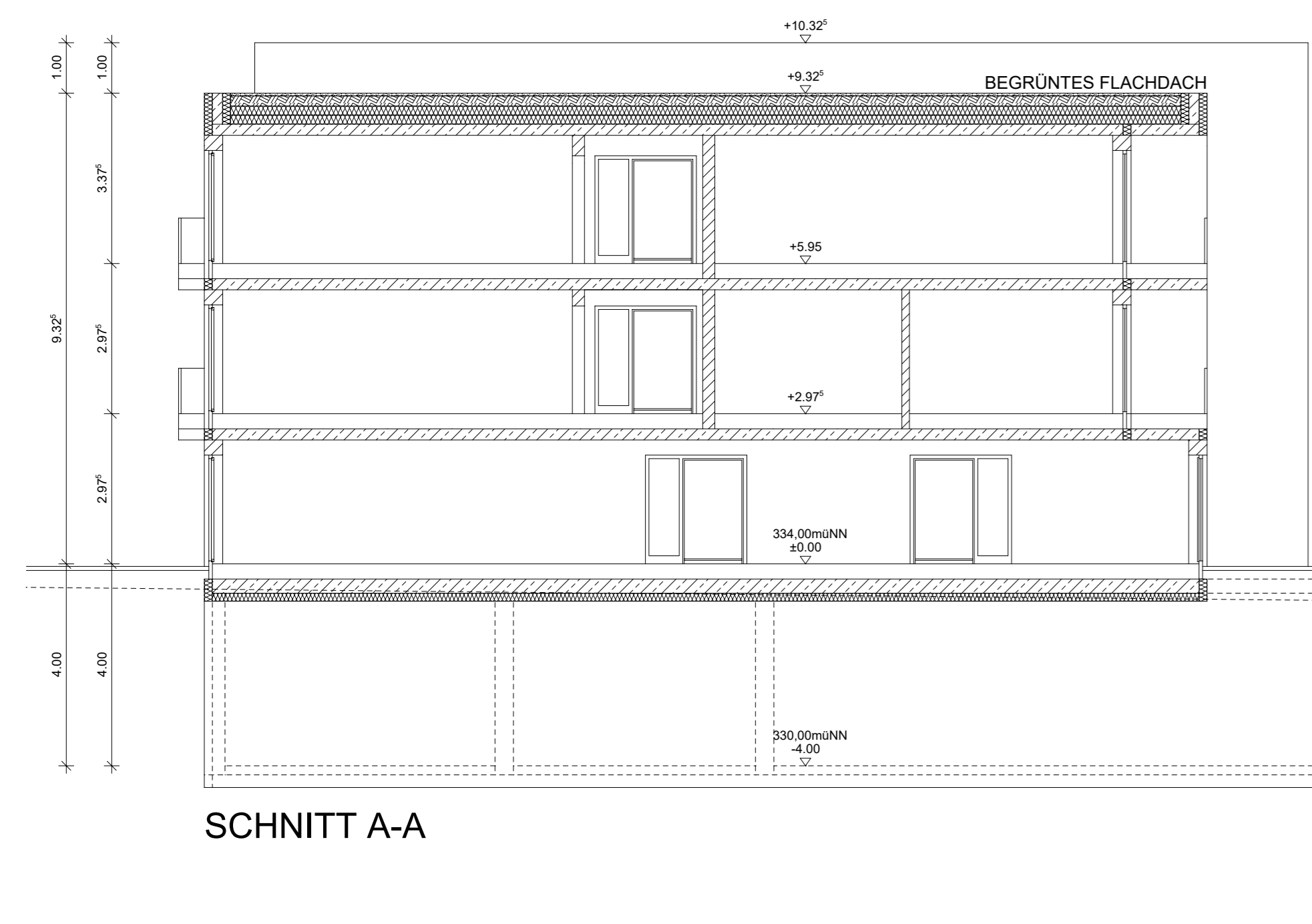
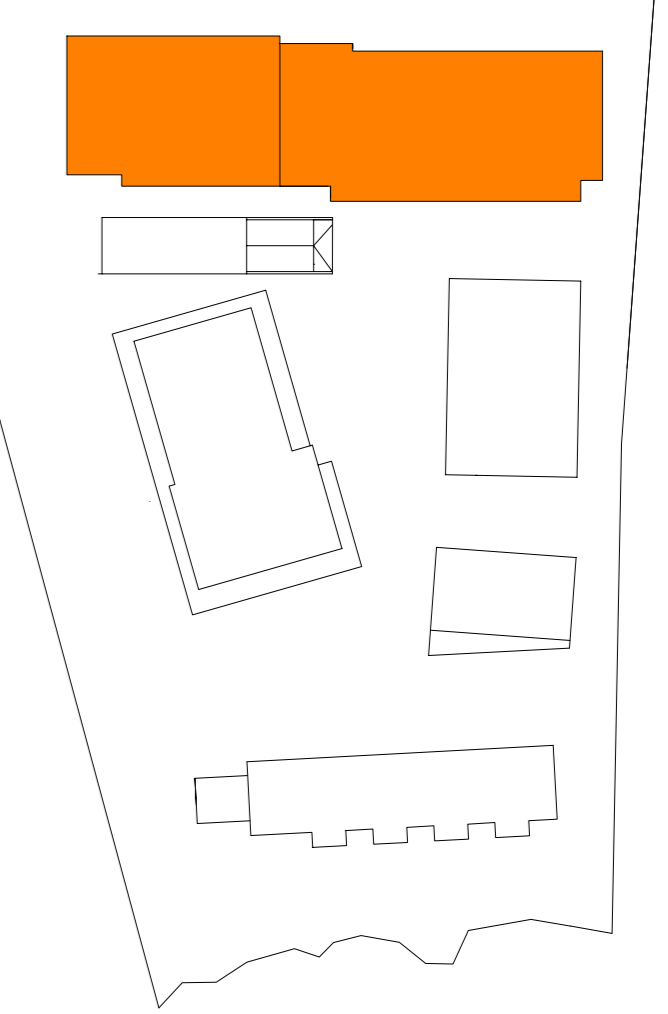
Gemeinde Offenberg
 Gemarkung Offenberg
 Flurnummer 1076
 Landkreis Deggendorf
 Regierungsbezirk Niederbayern

M 1 : 100
 Hauptgebäude
 Grundriss Erdgeschoß

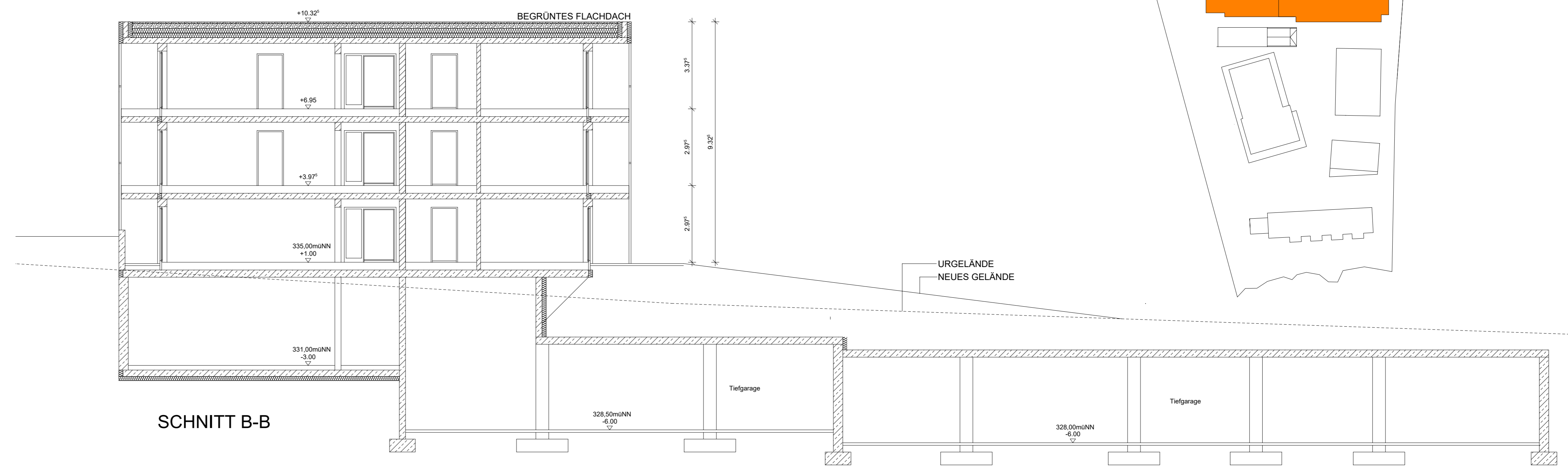
30.06.2021

Entwurfsverfasser:
 Planungsbüro Littich
 Frank Littich
 Rosatzter Str. 10 a
 94526 Metten
 0170 / 33262162
 Büro Für Orts- und Landschaftsplanung
 Uwe Schmidt
 Am Sandhügel 4
 94526 Metten
 0991 / 3209663

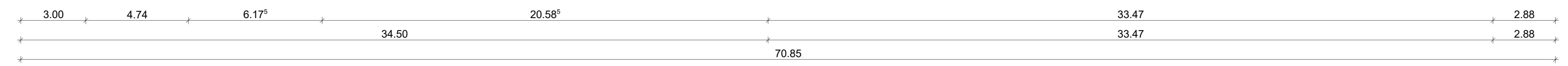
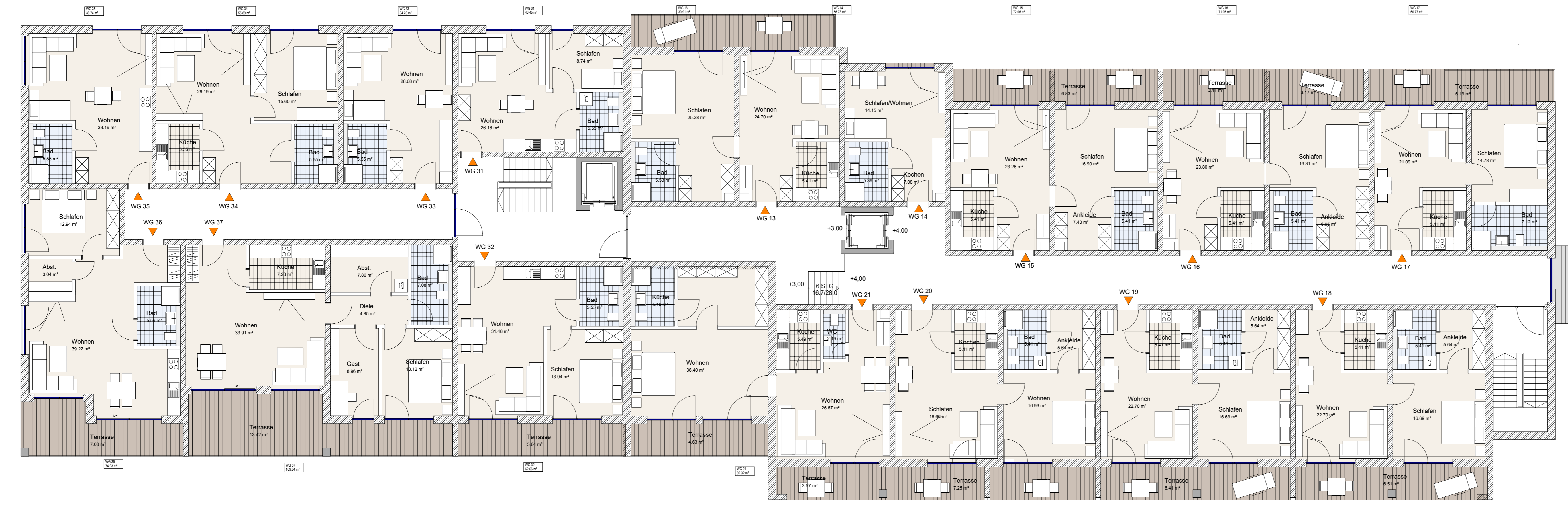
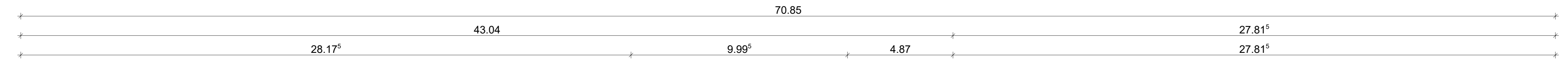
Übersicht Lage Gebäude



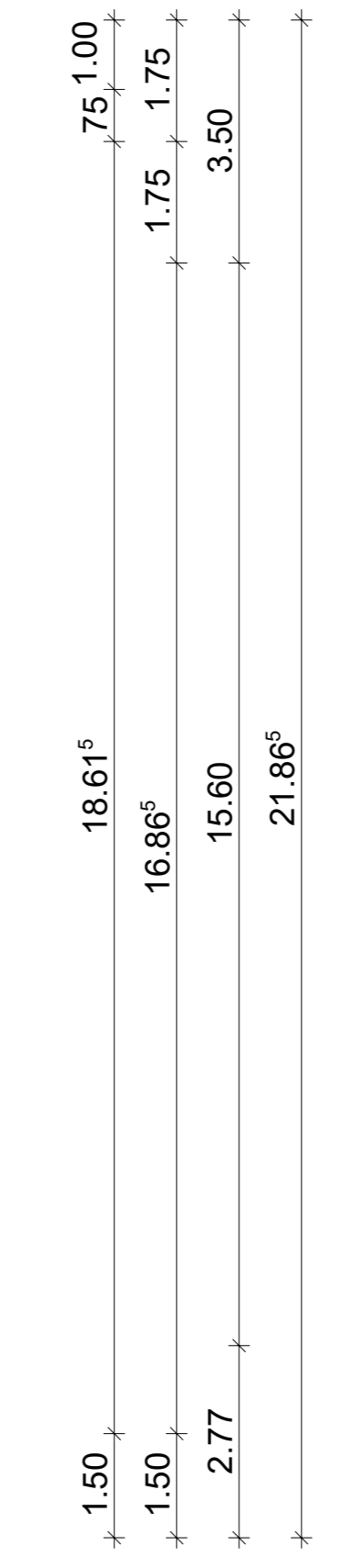
SCHNITT A-A



SCHNITT B-B



OBERGESCHOSS



GEMEINDE OFFENBERG
 VORHABENBEZOGENER BEBAUUNGSPLAN
 Vorhaben und Erschließungsplan
 "Ziegelstadt"

Gemeinde Offenberg
 Gemarkung Offenberg
 Flurnummer 1076
 Landkreis Deggendorf
 Regierungsbezirk Niederbayern

M 1 : 100
 Hauptgebäude
 Grundriss Obergeschoß, Schnitte

30.06.2021

Entwurfsverfasser:
 Planungsbüro Littich
 Frank Littich
 Rossatzler Str. 10 a
 94526 Metten
 0170 / 33262162
 Büro Für Orts- und Landschaftsplanung
 Uwe Schmidt
 Am Sandhügel 4
 94526 Metten
 0991 / 3209663



ANSICHT VON SÜDEN



ANSICHT VON WESTEN



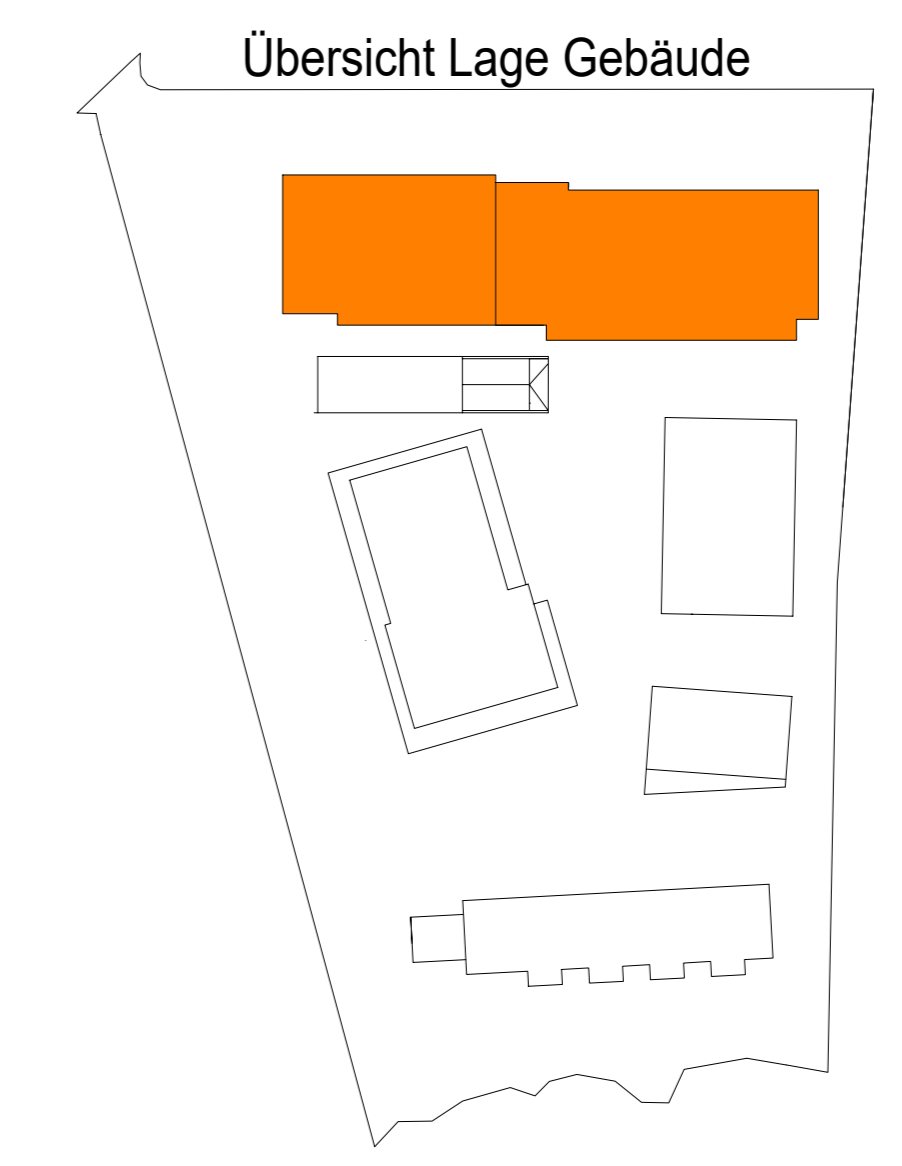
ANSICHT VON NORDEN



ANSICHT VON OSTEN



DACHGESCHOSS



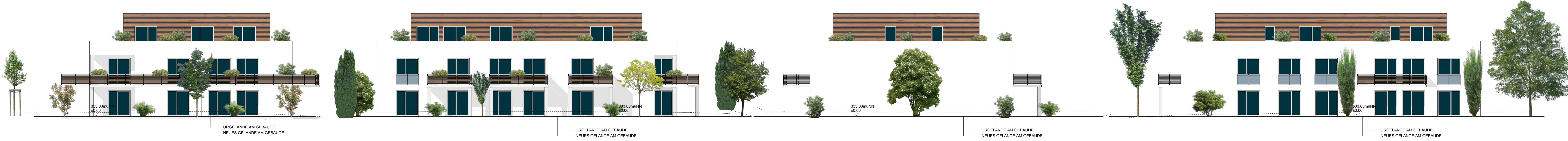
GEMEINDE OFFENBERG
VORHABENBEZOGENER BEBAUUNGSPLAN
 Vorhaben und Erschließungplan
 "Ziegelstadt"

Gemeinde Offenberg
 Markung Offenberg
 Flurnummer 1076
 Landkreis Deggendorf
 Regierungsbezirk Niederbayern

M 1 : 100
 Hauptgebäude
 Grundrisse Dachgeschoß, Ansichten
 30.06.2021

Entwurfsverfasser:
 Planungsbüro Littich
 Frank Littich
 Rosstater Str. 10 a
 94526 Metten
 0170 / 33262162

Büro Für Orts- und Landschaftsplanung
 Uwe Schmidt
 Am Sandhügel 4
 94526 Metten
 0991 / 3209663



ANSICHT VON SÜDEN

ANSICHT VON WESTEN

ANSICHT VON NORDEN

ANSICHT VON OSTEN



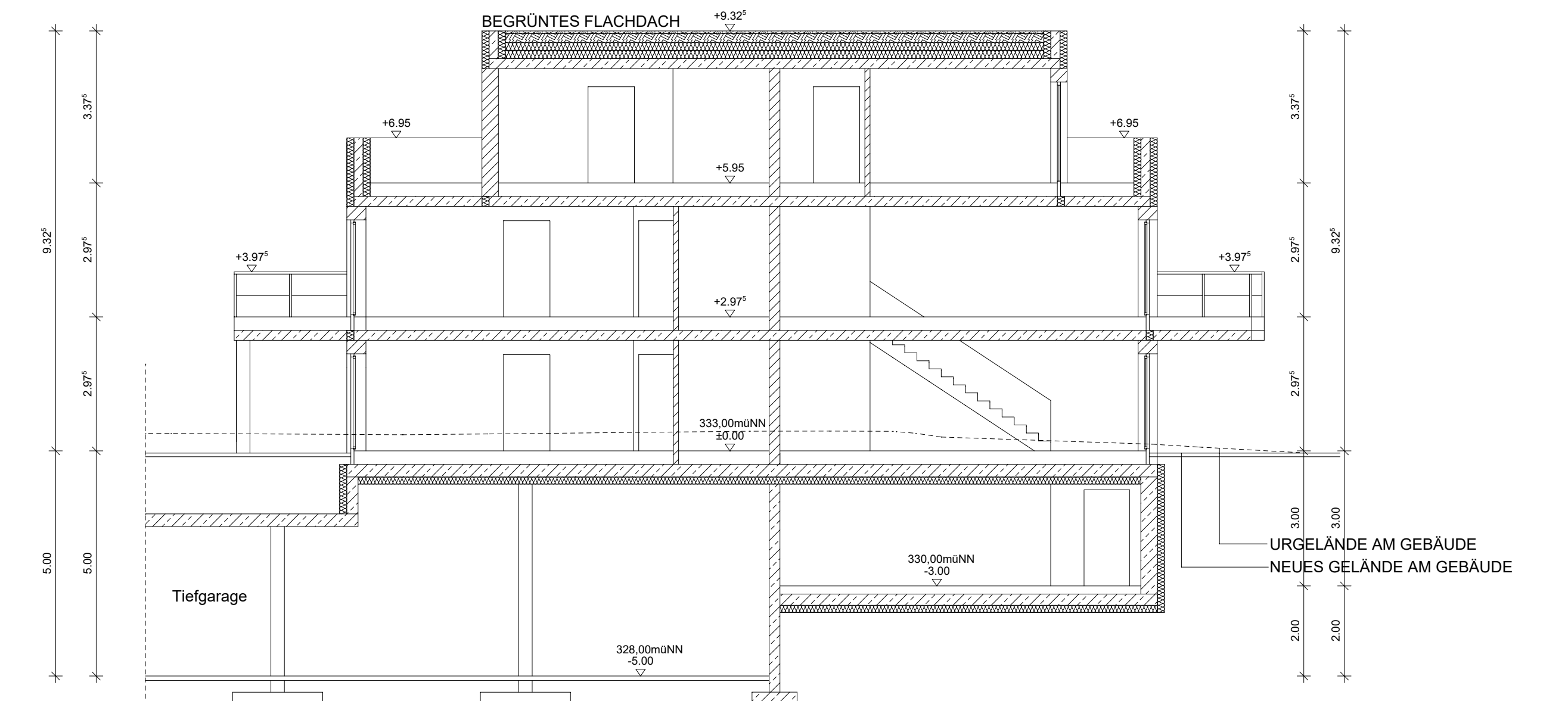
ERDGESCHOSS



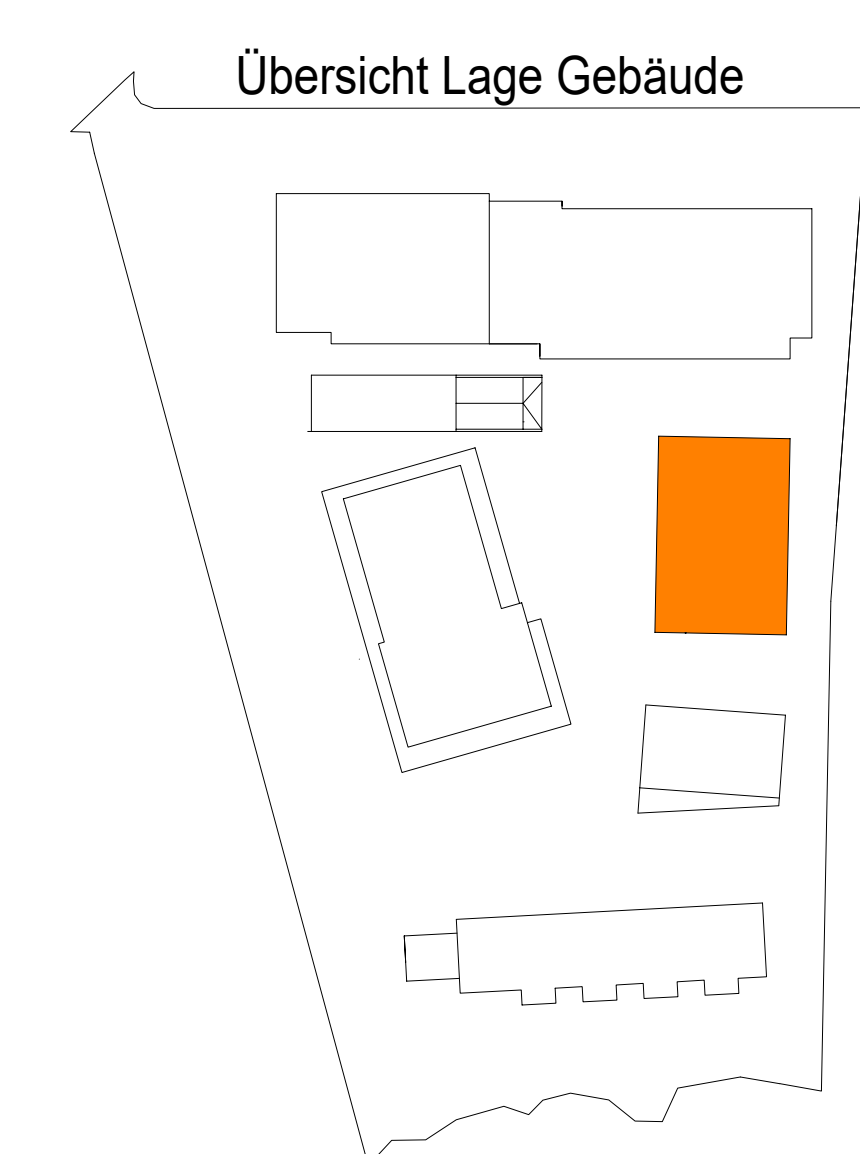
OBERGESCHOSS



DACHGESCHOSS



SCHNITT MEHRFAMILIENHAUS



GEMEINDE OFFENBERG
 VORHABENBEZOGENER BEBAUUNGSPLAN
 Vorhaben und Erschließungsplan

"Ziegelstadt"

Gemeinde Offenberg
 Gemarkung Offenberg
 Flurnummer 1076
 Landkreis Deggendorf
 Regierungsbezirk Niederbayern

M 1 : 100
 Mehrfamilienhaus
 Grundrisse, Ansichten, Schnitt

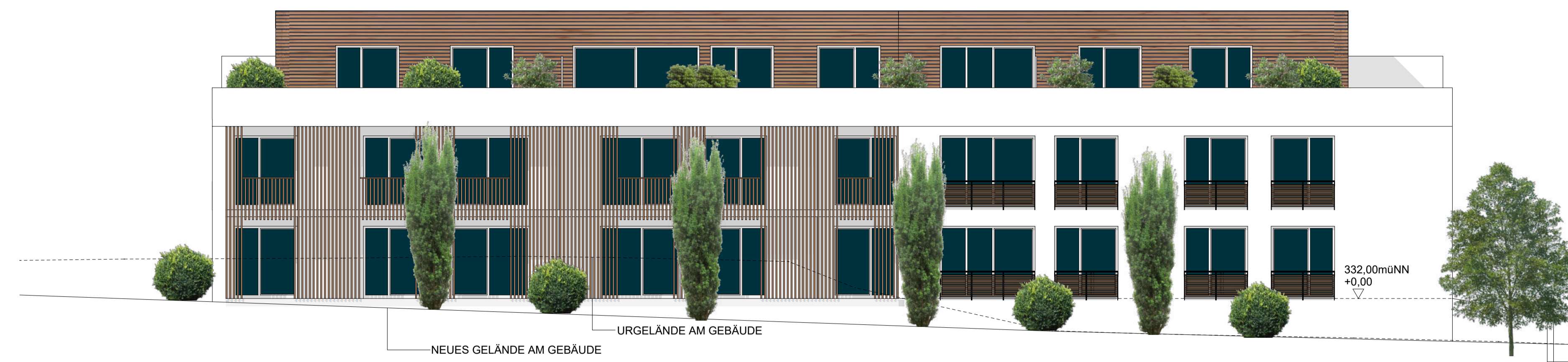
30.06.2021

Entwurfsverfasser:
 Planungsbüro Lütich
 Frank Lütich
 Rossetzter Str. 10 a
 94526 Metten
 0170 / 33282182

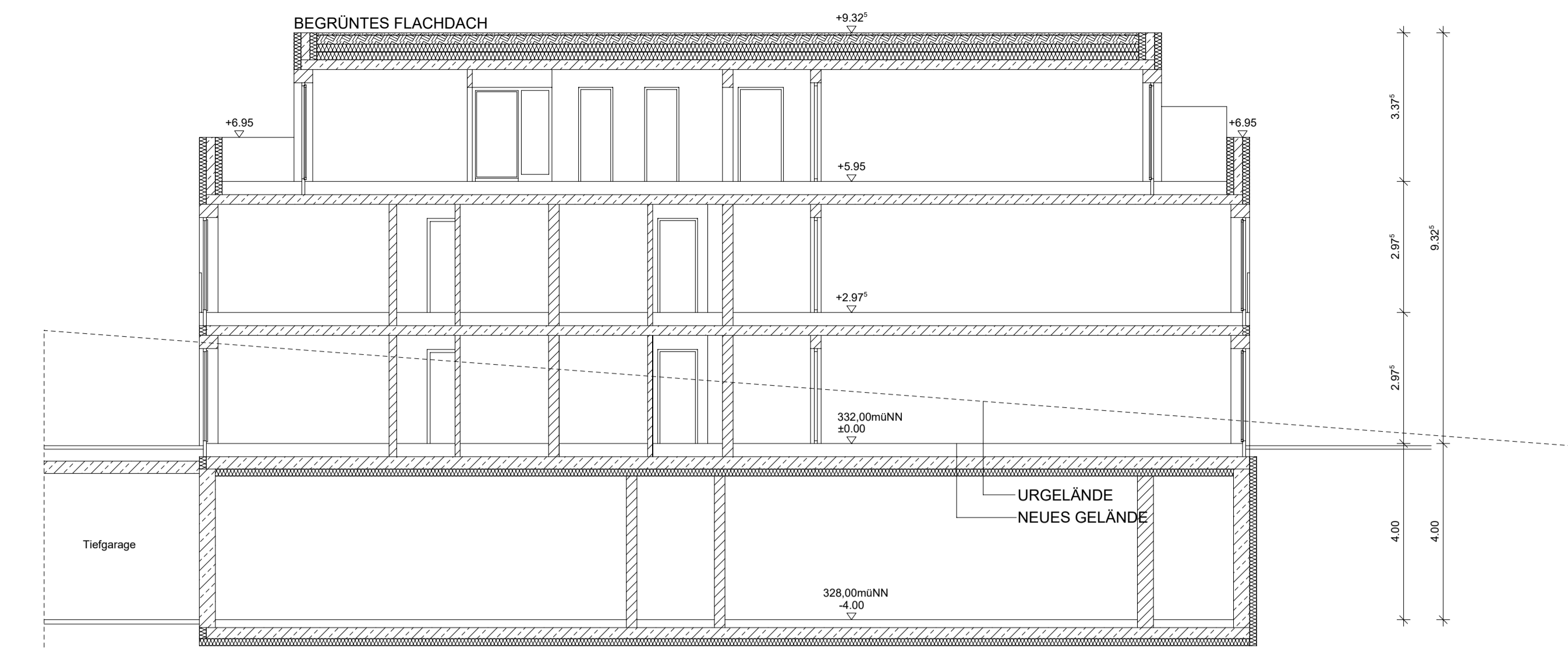
Büro Für Orts- und Landschaftsplanung
 Uwe Schmidt
 Am Sandhügel 4
 94526 Metten
 0991 / 3209663



ANSICHT VON SÜDEN



ANSICHT VON WESTEN



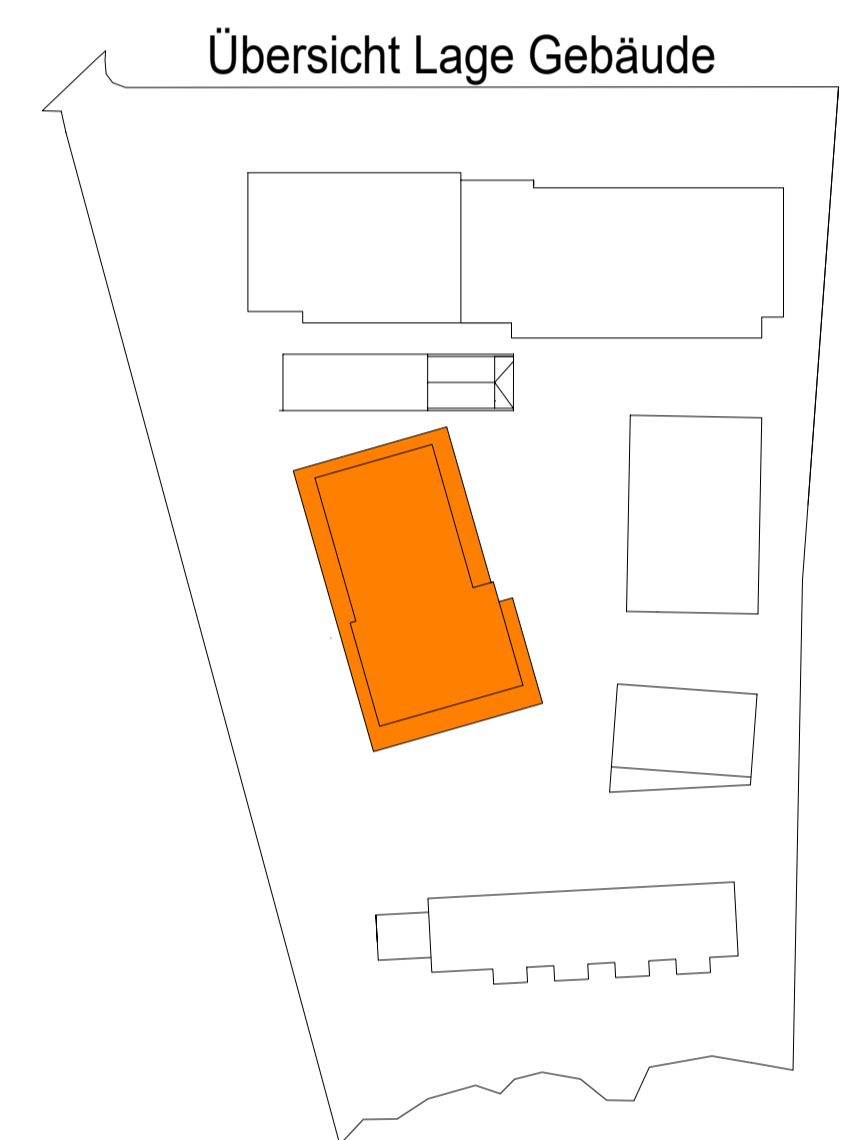
SCHNITT WESTGEBÄUDE



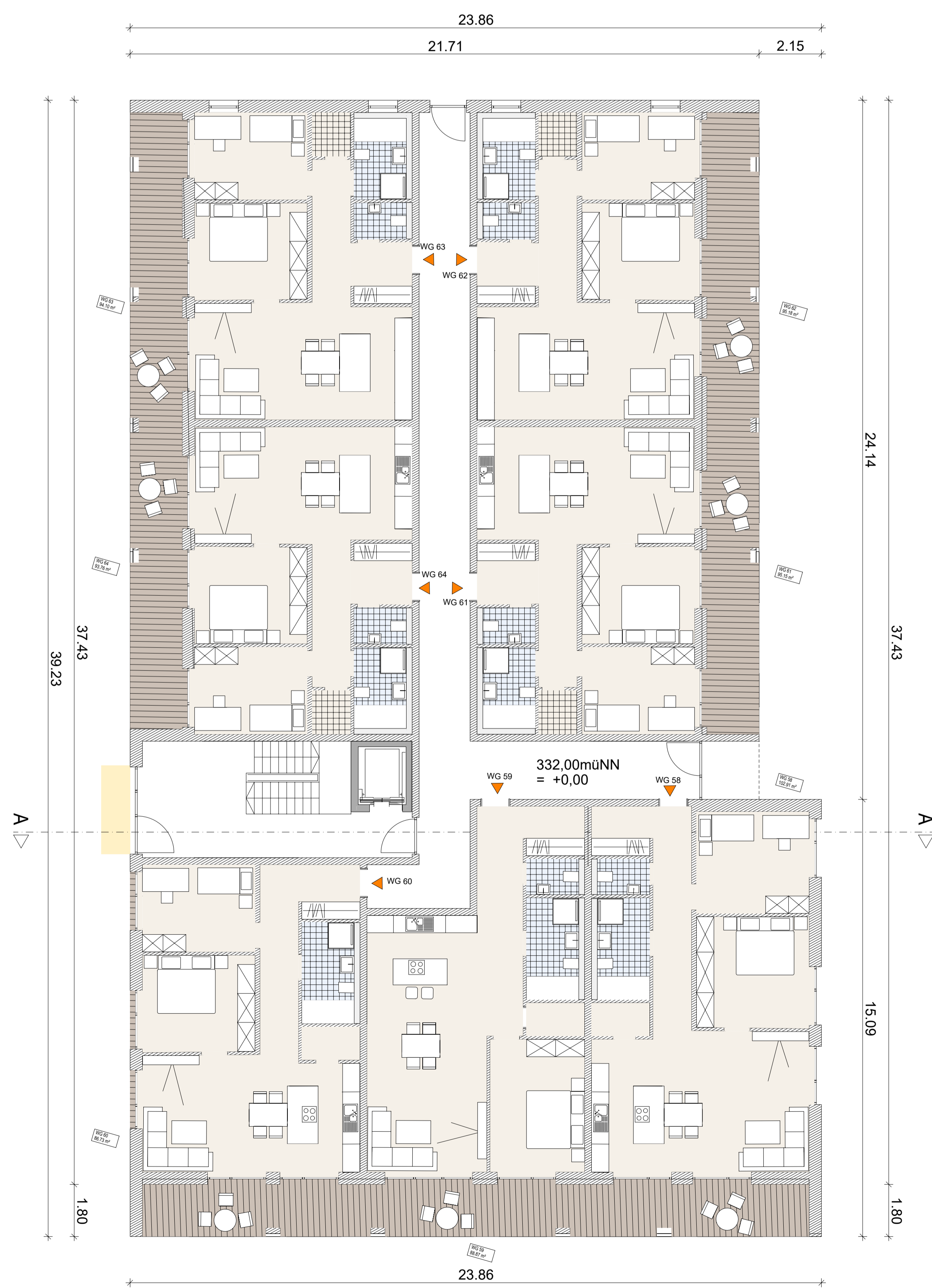
ANSICHT VON NORDEN



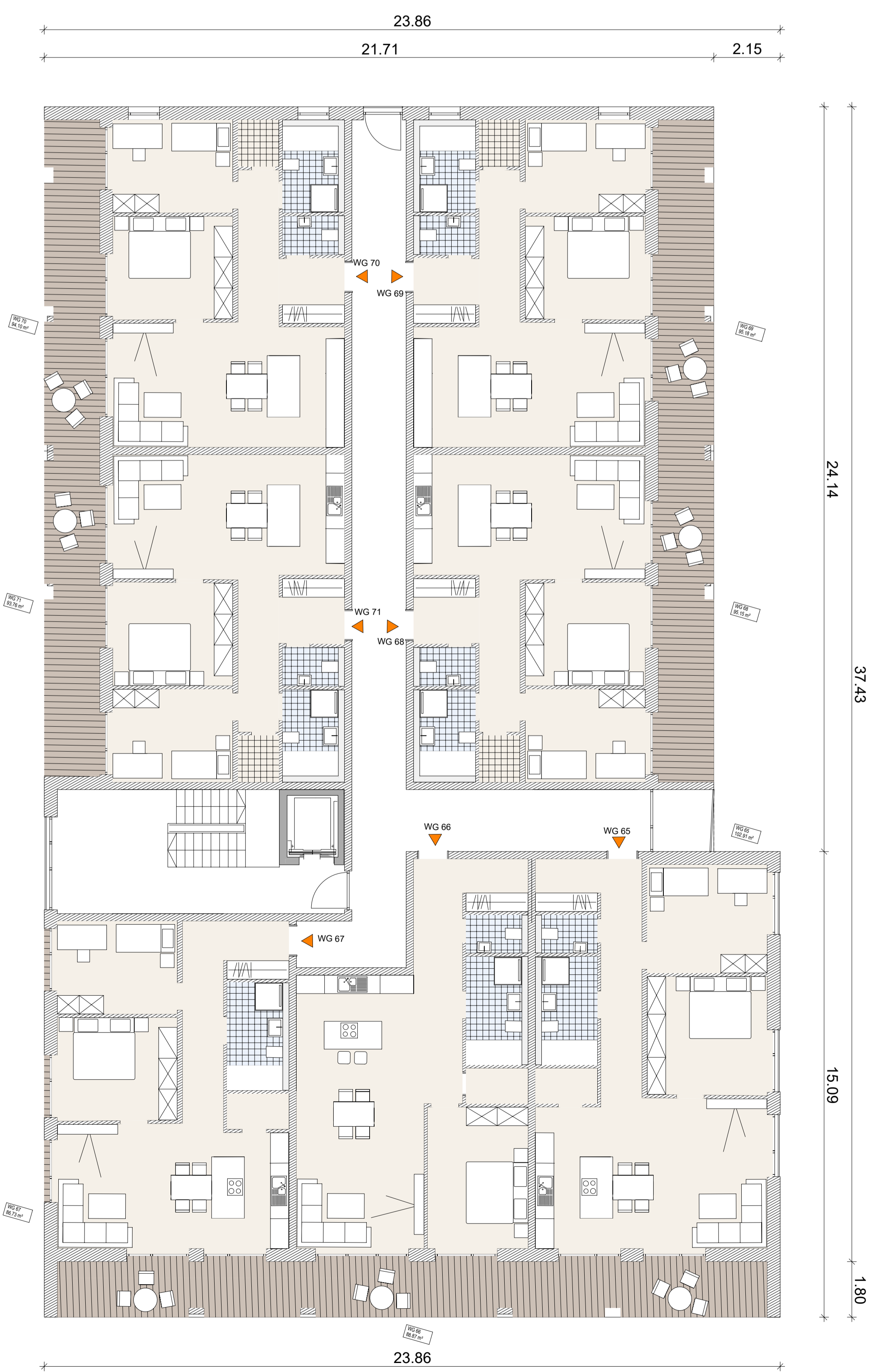
ANSICHT VON OSTEN



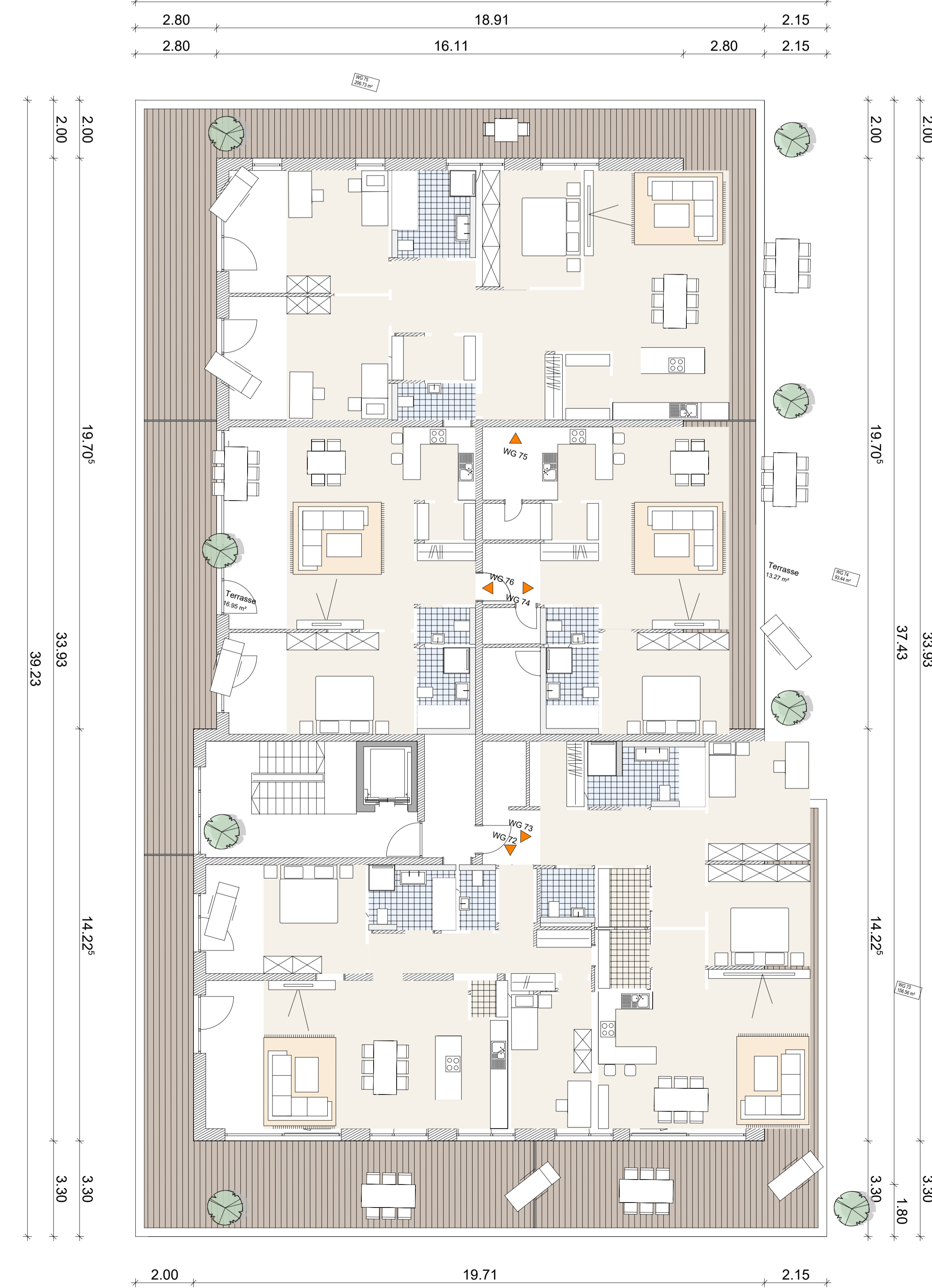
Übersicht Lage Gebäude



ERDGESCHOSS



OBERGESCHOSS



DACHGESCHOSS

GEMEINDE OFFENBERG
 VORHABENBEZOGENER BEBAUUNGSPLAN
 Vorhaben und Erschließungsplan

"Ziegelstadt"

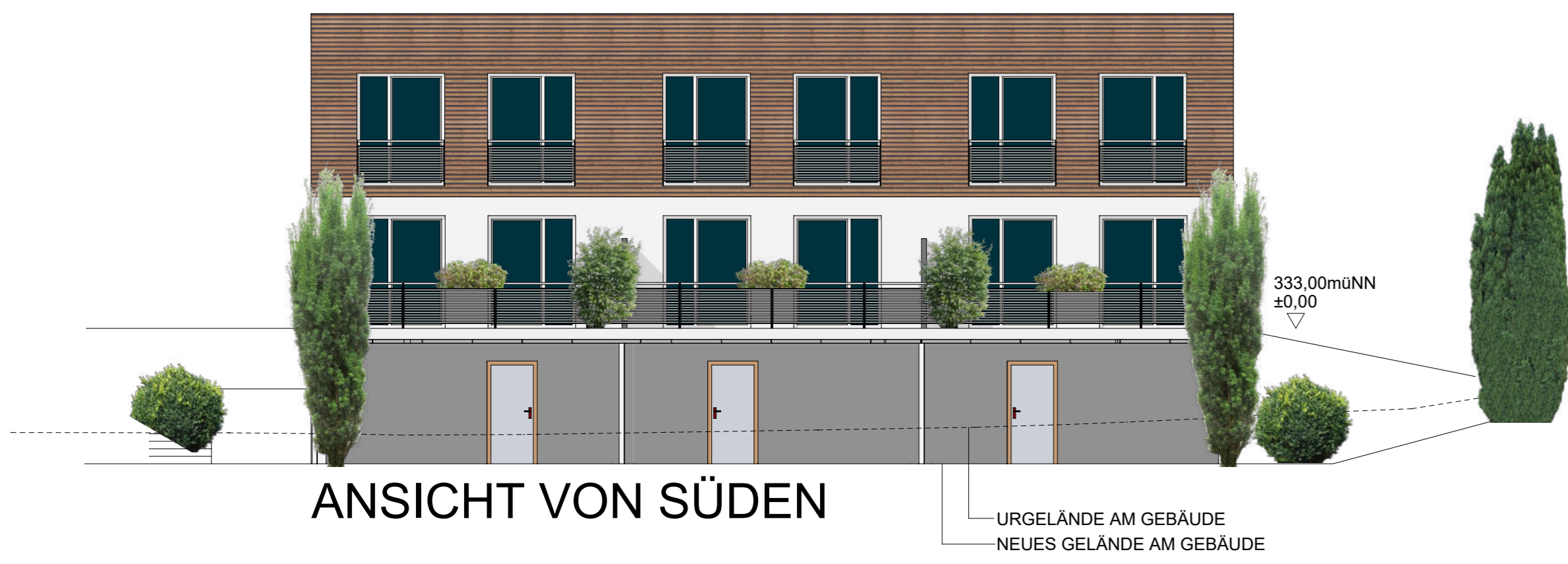
Gemeinde Offenberg
 Gemarkung Offenberg
 Flurnummer 1076
 Landkreis Deggendorf
 Regierungsbezirk Niederbayern

M 1 : 100
 Westgebäude
 Grundrisse, Ansichten, Schnitt

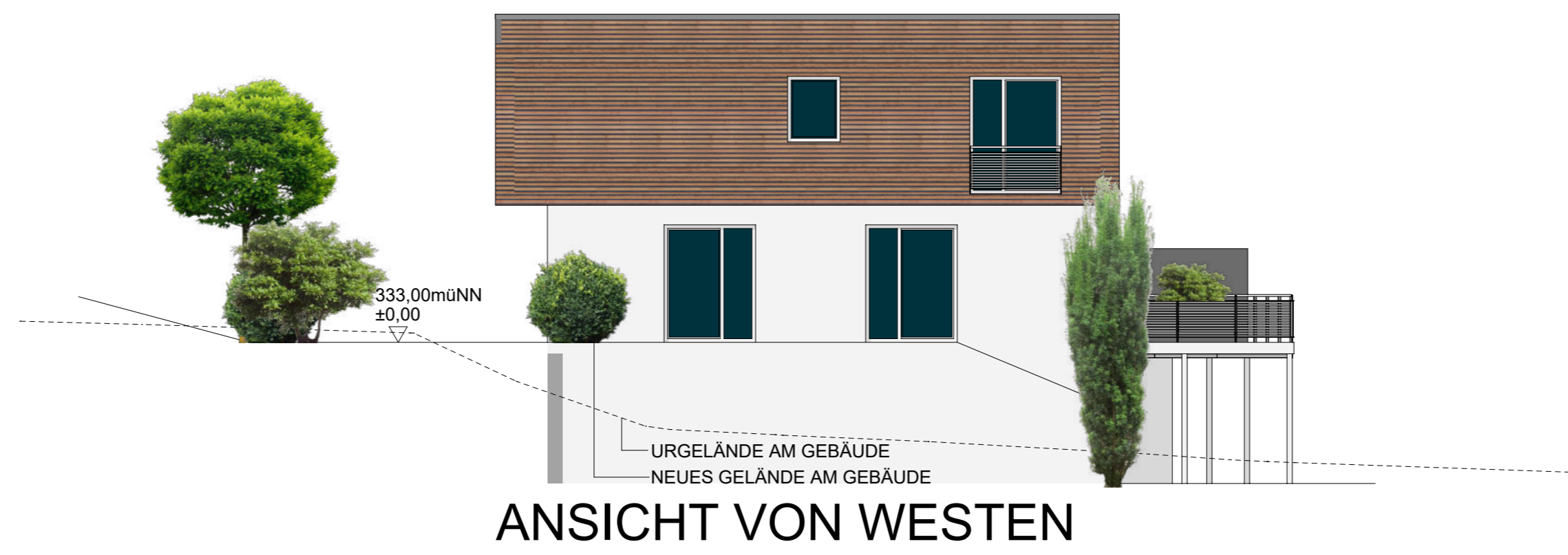
30.06.2021

Entwurfsverfasser:
 Planungsbüro Lütlich
 Frank Lütlich
 Rosasatz Str. 10 a
 94526 Metten
 0170 / 33262162

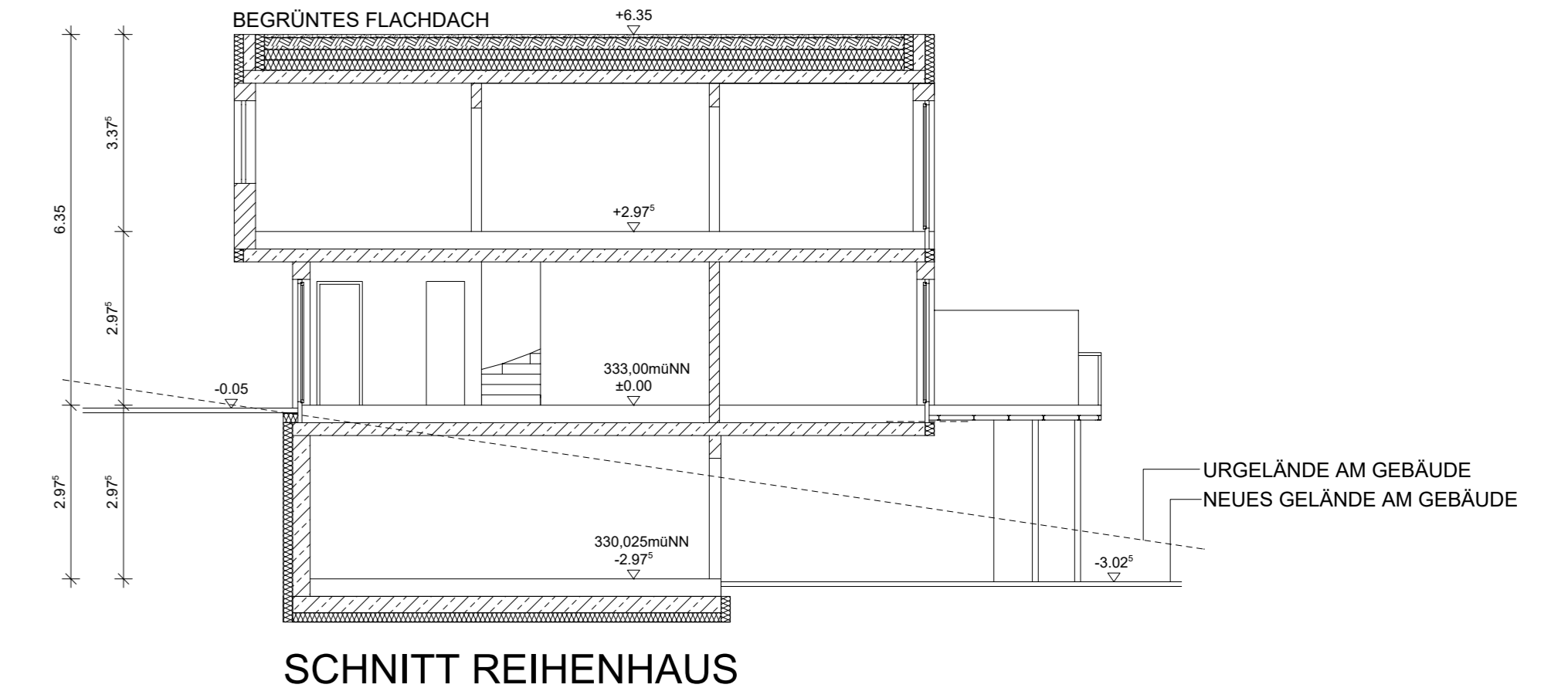
Büro Für Orts- und Landschaftsplanung
 Uwe Schmidt
 Am Sandhügel 4
 94526 Metten
 0981 / 3209663



ANSICHT VON SÜDEN



ANSICHT VON WESTEN



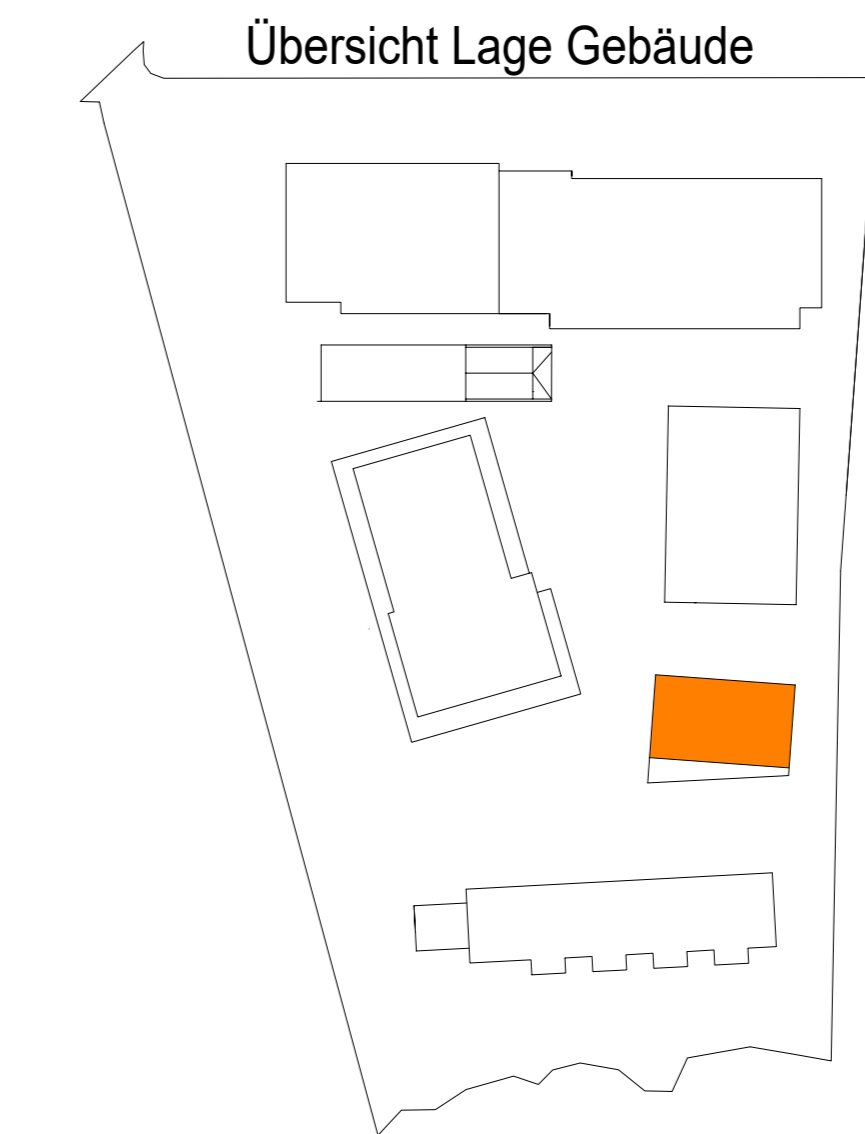
SCHNITT REIHENHAUS



ANSICHT VON NORDEN



ANSICHT VON OSTEN



Übersicht Lage Gebäude

GEMEINDE OFFENBERG

VORHABENBEZOGENER BEBAUUNGSPLAN
Vorhaben und Erschließungsplan

"Ziegelstadt"

Gemeinde
Gemarkung
Flurnummer
Landkreis
Regierungsbezirk

Offenberg
Offenberg
1076
Deggendorf
Niederbayern

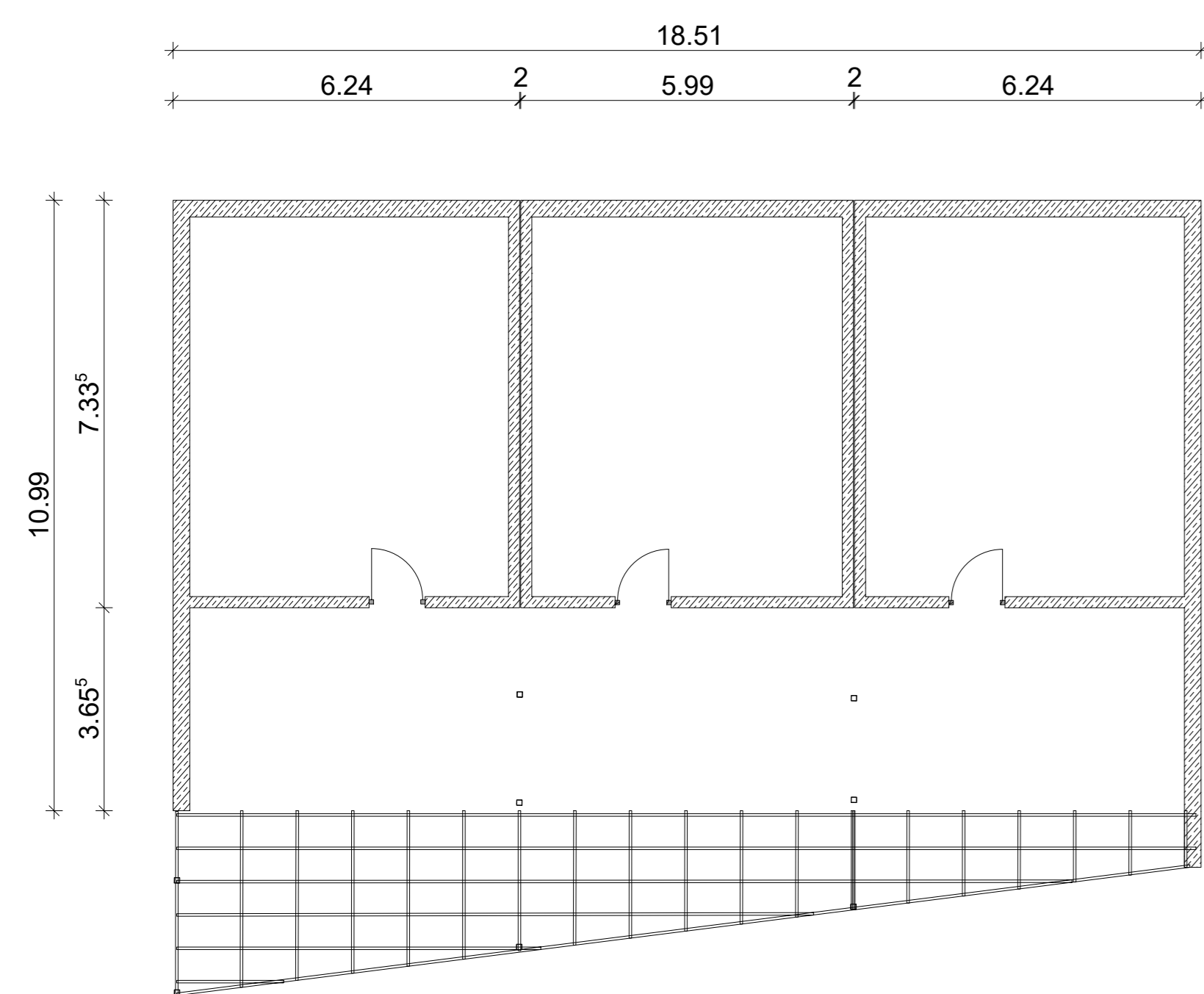
M 1 : 100
Reihenhaus
Grundrisse, Ansichten, Schnitt

30.06.2021

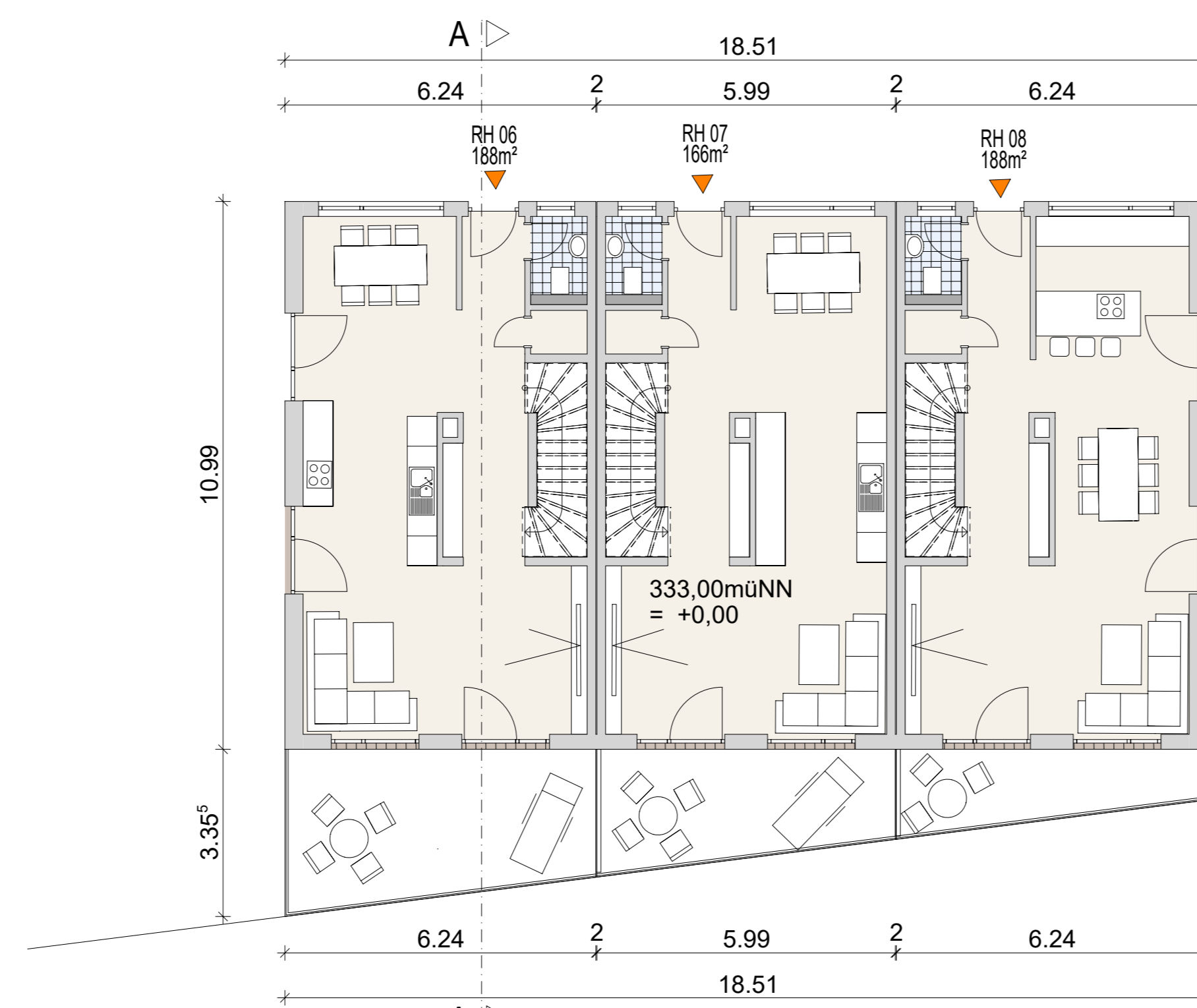
Entwurfsverfasser:

Planungsbüro Littich
Frank Littich
Rossatzler Str. 10 a
94526 Metten
0170 / 33262162

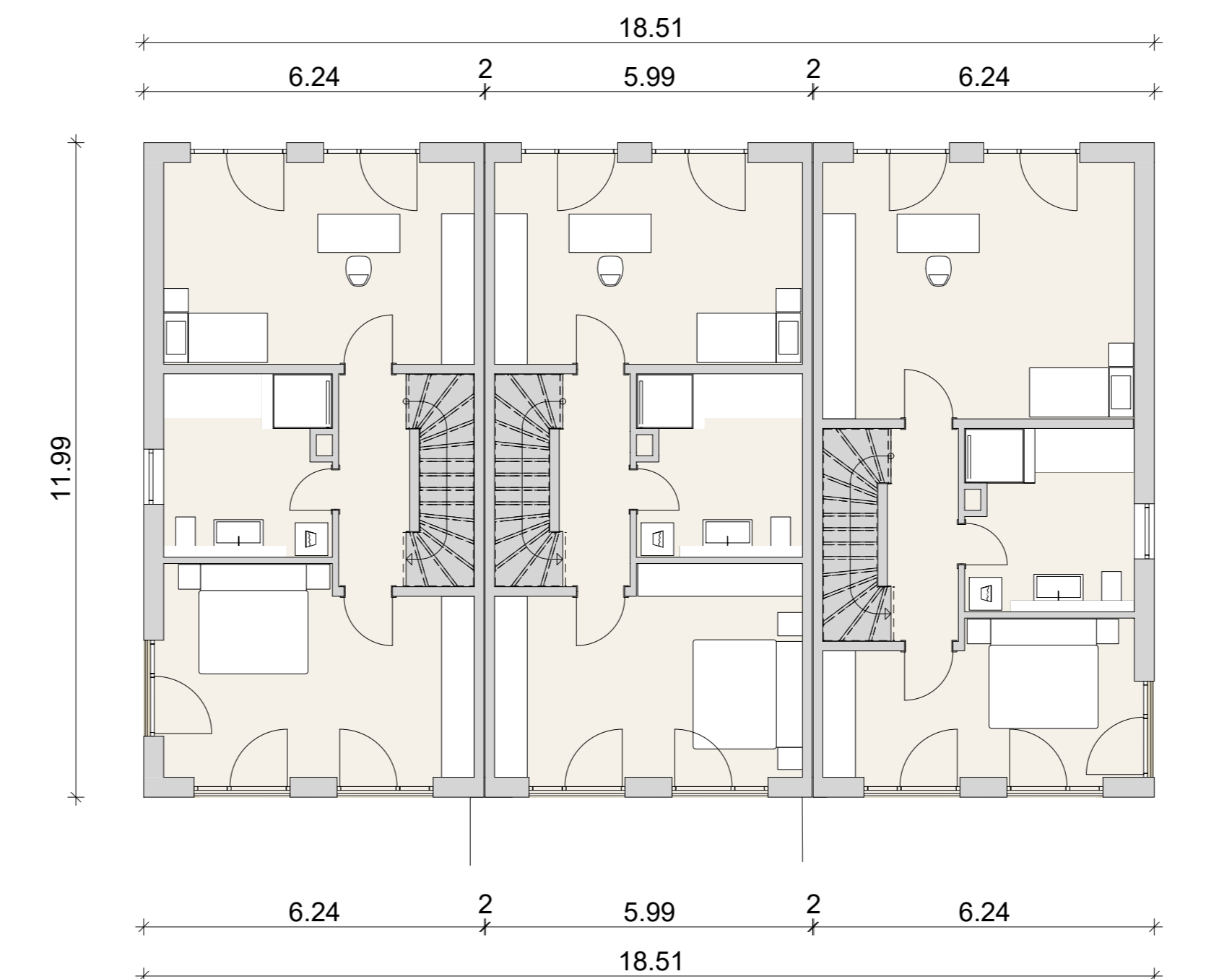
Büro Für Orts- und Landschaftsplanung
Uwe Schmidt
Am Sandhügel 4
94526 Metten
0991 / 3209663



KELLERGESCHOSS



ERDGESCHOSS



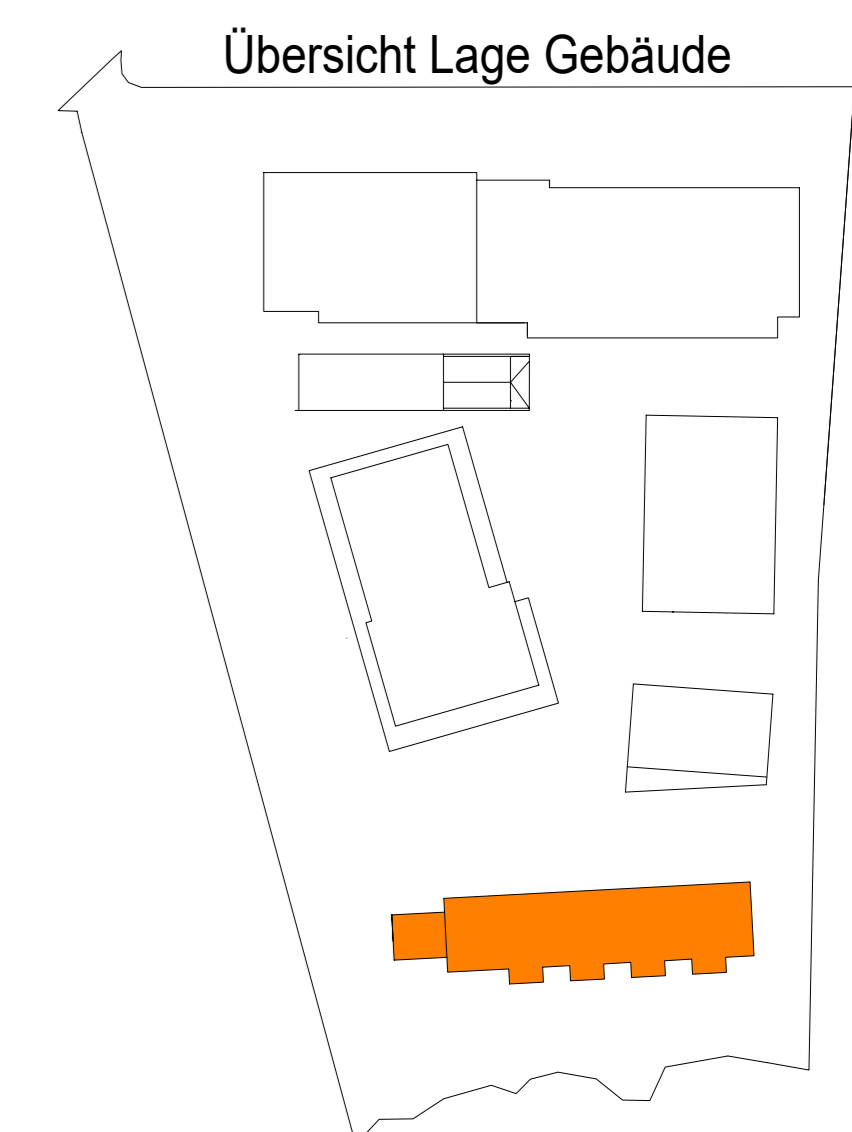
OBERGESCHOSS



ERDGESCHOSS



OBERGESCHOSS



ANSICHT VON SÜDEN



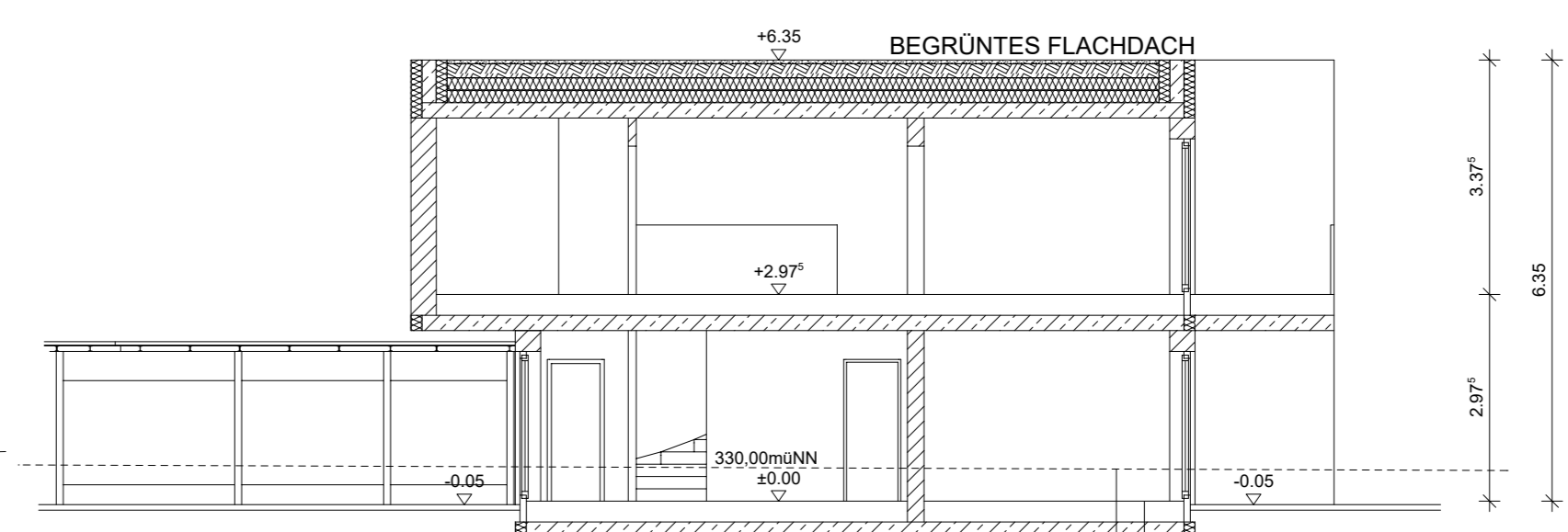
ANSICHT VON WESTEN



ANSICHT VON NORDEN



ANSICHT VON OSTEN



SCHNITT KETTENHAUS

GEMEINDE OFFENBERG
 VORHABENBEZOGENER BEBAUUNGSPLAN
 Vorhaben und Erschließungsplan

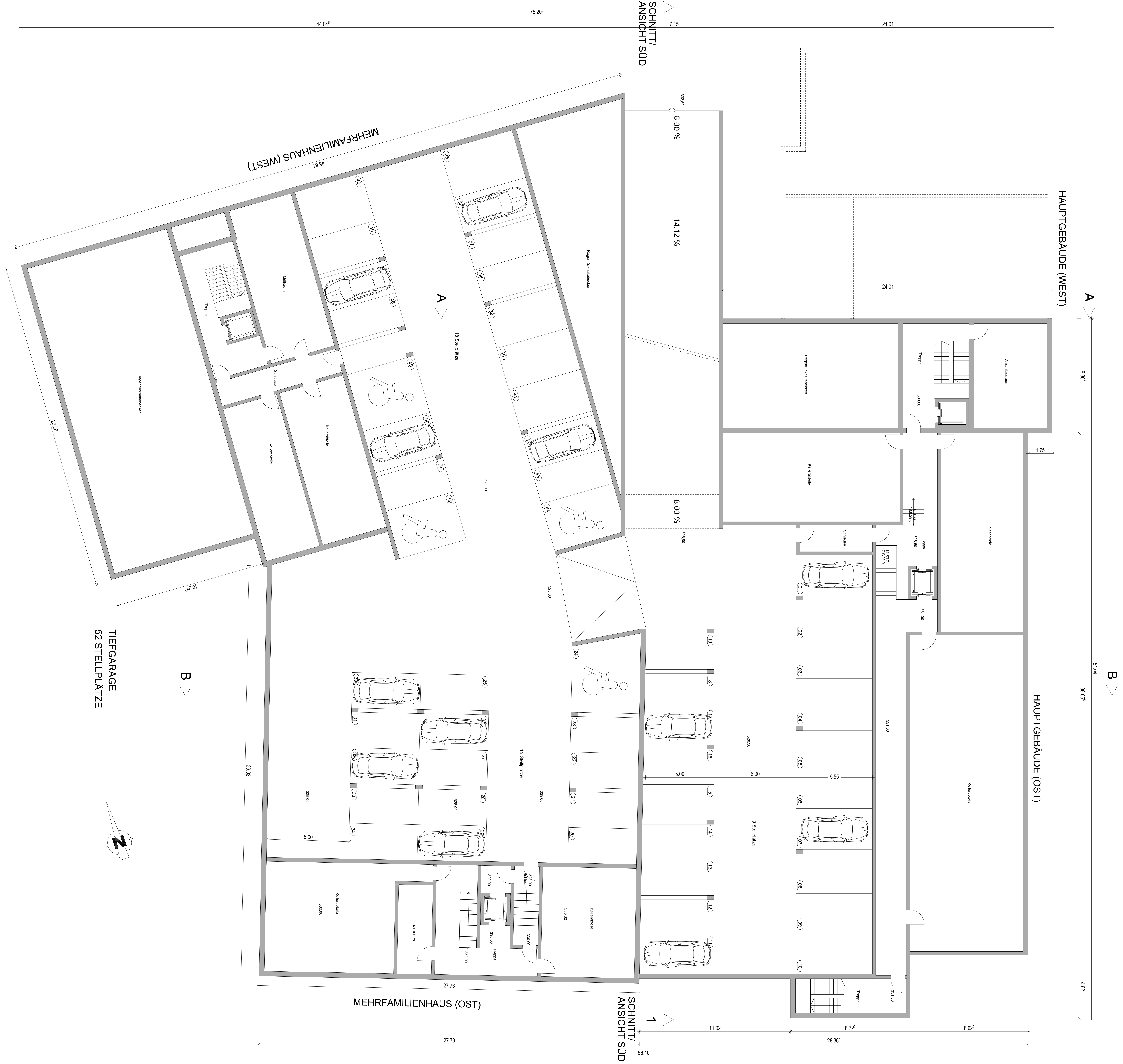
"Ziegelstadt"

Gemeinde Offenberg
 Flurnummer 1076
 Landkreis Deggendorf
 Regierungsbezirk Niederbayern

M 1 : 100
 Kettenhaus
 Grundrisse, Ansichten, Schnitt
 30.06.2021

Entwurfsverfasser:
 Planungsbüro Littich
 Frank Littich
 Rossatzler Str. 10 a
 94526 Metten
 0170 / 33262162

Büro Für Orts- und Landschaftsplanung
 Uwe Schmidt
 Am Sandhügel 4
 94526 Metten
 0891 / 3209683



GEMEINDE OFFENBERG
VORHABENBEZOGENER BEBAUUNGSPLAN
 Vorhaben und Erschließungsplan

"Ziegelstadt"

Gemeinde Offenberg
 Gemarkung Offenberg
 Flurnummer 1076
 Landkreis Deggendorf
 Regierungsbezirk Niederbayern

M 1 : 100
 Tiefgarage
 Grundrisse

30.06.2021

Entwurfsverfasser:
 Planungsbüro Littich
 Frank Littich
 Rosatzter Str. 10 a
 94526 Metten
 0170 / 33262162

Büro Für Orts- und Landschaftsplanung
 Uwe Schmidt
 Am Sandhügel 4
 94526 Metten
 0991 / 3209663